

Nr

A

B

C

D

E

F

G

H

I

J

K

L

M

N

O

P

R

S

T

U

V

W

X

Y

Z

MAŁOPOLSKIE

9492

1. Obiekt zabytkowy

SPICHLERZ DWORSKI

2. Miejscowość

GOŁYSZYN

skala
qm. GABIA

3. Wiek

XIX

4. Styl

BEZ
WYRAŹNYCH CECH5. Kubatura m³

800

6. Powierzchnia w m²

a) zabytkowa:

b) użytkowa:

130

20. Przynależność administracyjna

a) województwo

KRAKOWSKIE

b) powiat

MIECHOWSKI

c) gmina

WYSOCICE

SUŁAŁA

7. Materiał
budowlanyPrzed znisz-
czeniemPo
odbudowie

a) ściany

KAMIEŃ
CEGLA

b) sklepienia

KAMIEŃ

c) stropy

DREWNO

d) wiązania
dachu

DREWNO

e) krycie dachu

BLACHA

11. Ilość budynków

1

12. Ilość kondygnacji

1 1/2

13. Użytkowanie wnętrza
według ilości:

a) izb mieszkalnych

—

b) innych pomieszczeń

3

c) piwnic

—

14. Grunty należące do zabytku:

ha

a) ogrody stylowe

b) sady i grunty uprawne

c) lasy

d) wody

e) inne

21. Stacja

Nazwa stacji

Odległość
od stacji
w km

a) kolejowa

SZCZEPANOWICE

11

b) autobusowa

WYSOCICE

1

22. Właściciel i jego adres

SKARB PAŃSTWA

8. Wyposażenie architektoniczne

OZDOBNE, CEGLANE OBRAMIEWIA
OKIEN, WEJŚĆ, NAROŻA I POZOSTAŁE
CZĘŚCI.

15. Przeznaczenie pierwotne budynku

SPICHLERZ

16. Użytkowanie w latach ubiegłych

j.w.

17. Użytkowanie obecne

j.w.

18. Nadaje się do użycia na

j.w.

23. Użytkownik i jego adres

G. S. Gołczy

24. Inwestor i jego adres

9. Autorzy i data budowy i przebudowy

ZBUDOWANY ZADAWNE Z C.W. XIX W.

19. Data, rodzaj i stopień zniszczeń i odbudowy

Data

O P I S

Znisz-
czenia
%Odbu-
dowa
%

VIII.1939 r.

XI.1939 r.

XII.1945 r.

1968

SILNIE ZANIEDBAWY

30

25. Rejestr zabytku Nr

A-452

20.02.1979

rok miejsce przechowywania

26. Nazwa księgi hipotecznej

27. Nr hipo-
teczny

28. Akta

29. Fotografie

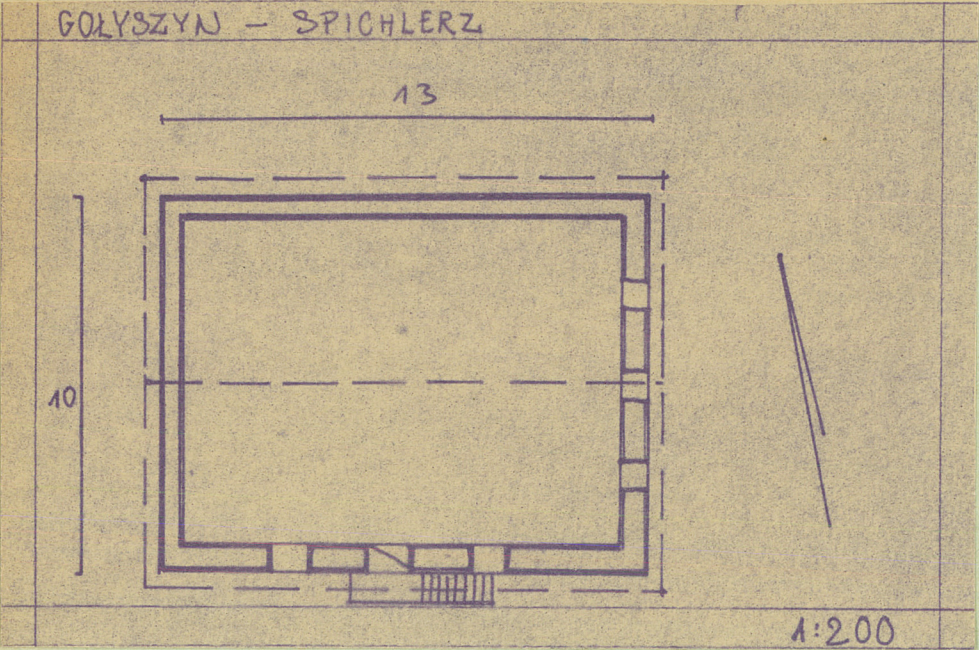
30. Inwentaryzacja pomiarowa

10. Udostępnienie

DOSTĘPNY

Z Y X W V U T S R P O N M L K J I H G F E D C B A Nr

31. Szkic sytuacyjny, plan schematyczny, uwagi opisowe, fotografia



32. Przebieg prac konserwatorskich

Rok	Wyszczególnienie prac	K o s z t tys. zł

33. Koszty w tys. zł	Przewidywane	Rzeczywiste

34. Inspekcje

zne

36. Wypełnił dnia VI.68

[Signature]

37. Sprawdził dnia

