

Nr

A

B

C

D

E

F

G

H

I

J

K

L

M

N

O

P

R

S

T

U

V

W

X

Y

Z

BIELSKIE

1. Obiekt zabytkowy

CHALUPA NR 169.

2. Miejscowość

LACHOWICE

9m. STRASZAWA

3. Wiek

XIX

4. Styl

BUD.

REGIONALNE

5. Kubatura m³

420

6. Powierzchnia w m²

a) zabytkowa:

b) użytkowa:

84

20. Przynależność administracyjna

a) województwo

KRAKOWSKIE

b) powiat

SUSKI

c) gmina

7. Materiał budowlany

Przed zniszczeniem

Po odbudowie

11. Ilość budynków

1

14. Grunty należące do zabytku:

ha

a) ściany

DREWNO

b) sklepienia

-

c) stropy

DREWNO

d) wiązania dachu

DREWNO

e) krycie dachu

GONT

12. Ilość kondygnacji

1

13. Użytkowanie wnętrza według ilości:

a) izb mieszkalnych

3

b) innych pomieszczeń

2

c) piwnic

-

a) ogrody stylowe

b) sady i grunty uprawne

c) lasy

d) wody

e) inne

21. Stacja

Nazwa stacji

Odległość od stacji w km

a) kolejowa

47m

b) autobusowa

47m

22. Właściciel i jego adres

23. Użytkownik i jego adres

24. Inwestor i jego adres

8. Wyposażenie architektoniczne

STROPY BELKOWE. STARY PIĘC KUCHENNY KAMYKOWY 2 OGRZEWACEM W POWOZU

15. Przeznaczenie pierwotne budynku

BUD. MIESZKALNY

16. Użytkowanie w latach ubiegłych

J.W.

17. Użytkowanie obecne

J.W.

18. Nadaje się do użycia na

J.W.

9. Autorzy i data budowy i przebudowy

ZBUD. OK. POK. XIX W.

19. Data, rodzaj i stopień zniszczeń i odbudowy

Data

O P I S

Zniszczenia %

Odbudowa %

VIII.1939 r.

XI.1939 r.

XII.1945 r.

VII.1966

STAN DOŚĆ DOBRY

10. Udostępnienie

DOSTĘPNA-

25. Rejestr zabytku Nr

rok miejsce przechowywania

26. Nazwa księgi hipotecznej

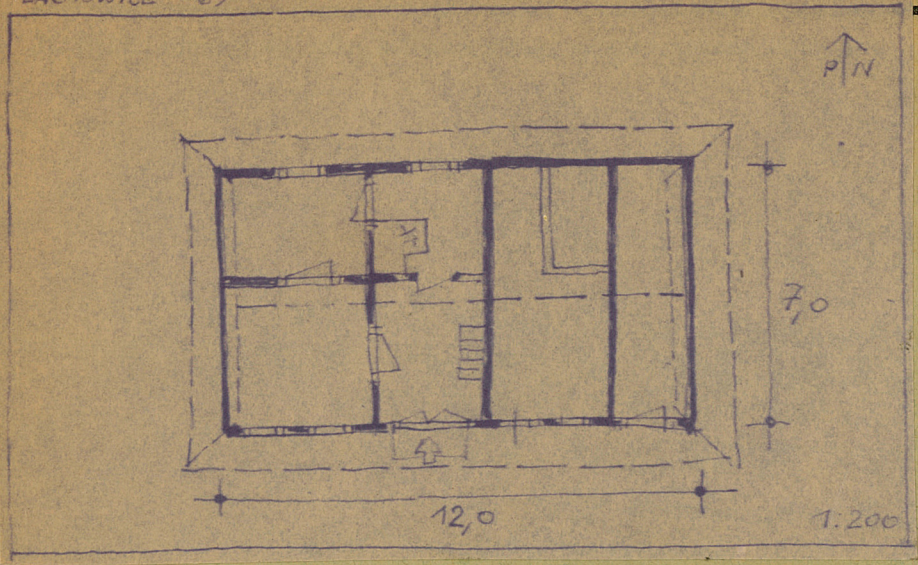
27. Nr hipoteczny

28. Akta

29. Fotografie

30. Inwentaryzacja pomiarowa

LACHOWICE 169



32. Przebieg prac konserwatorskich

Rok	Wyszczególnienie prac	K o s z t tys. zł



33. Koszty w tys. zł Przewidywane Rzeczywiste

34. Inspekcje



36. Wypełnił dnia VIII-1936
H. Majus H. Koxmek
H. Wydyński

37. Sprawdził dnia