

A B C D E F G H I J K L Ł M N O P R S T U V W X Y Z

Nr 8301
MAŁOPOLSKIE

1. Obiekt

862 Zagroda / Muzeum - Dom F. Curyłowej /

2. Czas powstania

pocz. lat
1930-tych

3. Miejscowość

Z A L I P I E

11 Zdjęcia. rzut, przekrój, sytuacja, orientacja



4. Adres Zalipie / Nowiny / -
nr 135

nr hipoteczny

5. Przynależność administracyjna

województwo tarnowskie

gmina Olesno

pow. DĄBROWA TARN.

6. Poprzednie nazwy miejscowości

-

7. Przynależność administracyjna
przed 1 VI 1975

województwo krakowskie

powiat Dąbrowa Tarnowska

8. Właściciel i jego adres

Muzeum Okręgowe w Tarnowie
Tarnów Rynek 21.

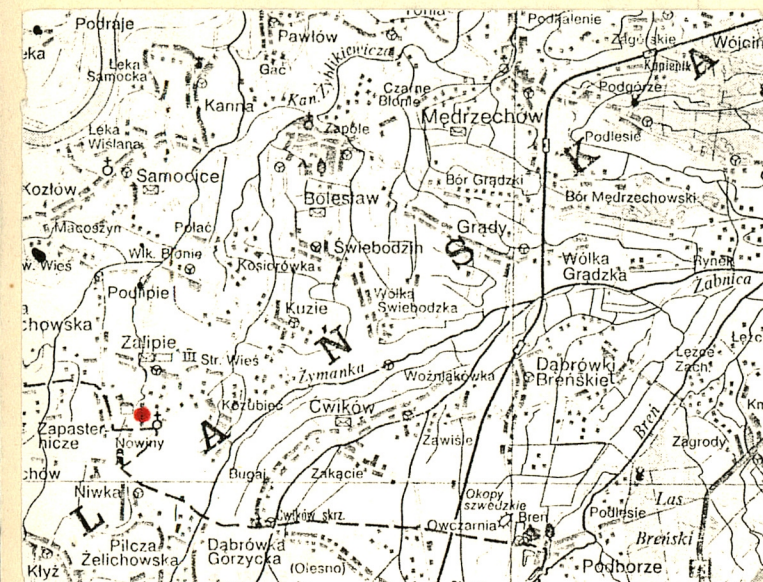
9. Użytkownik i jego adres

j.w.

10. Rejestr zabytków

Nr A-124

data 14.VI.1944v.



Budynki zagrody Felicji Curykowej wzniesione zostały w pocz. lat 1930-tych, na działce położonej w pobliżu rodzinnego domu artystki. Zbudowała je wspólnie z mężem Ludwikiem Curyko, przy udziale miejscowych majstrów ciesielskich. Zabudowania składają się z trzech budynków: jedno-traktowej chałupy mieszkalnej, dwu-wewnętrznej obory i dwusąsiekowej stodoły / z wolnostojącą wiatą /. Budynki posiadają cechy regionalne charakterystyczne dla budownictwa ludowego Powiśla z pierwszych dziesięcioleci XX wieku. Wyróżniają się sposobem zdobnictwa elewacji i wnętrza / polichromie, ozdoby / tradycyjnym dla tej części regionu i kultywowanym przez miejscowych twórców od ponad stu lat. Zdobnictwo to jest jednym z ciekawszych zjawisk w polskiej sztuce ludowej.

Felicja Curykówna / 1904-1974 /, malarzka ludowa z Żalipia, obdarzona niezwykłym talentem i wyobraźnią, rozpoczęła swoją artystyczną działalność w pocz. lat 1930-tych, w okresie zainteresowania ośrodkiem żalipskim przez etnografów. W roku 1939 malowała ona m.in. izbę krakowską w nieistniejącym dziś Muzeum Ziemi Krakowskiej w Krakowie. W latach późniejszych brała udział w licznych konkursach, a także przyjmując liczne zamówienia artystyczne / malowała m.in. pomieszczenia na statku "Batorym" i w Domu Chłopa w Warszawie /.

Zagroda Curykowej z jednym z najbardziej dopracowanym artystycznie wnętrzem chałupy stanowi obecnie filialny oddział Muzeum Okręgowego z Tarnowa. Została ona przekazana przez rodzinę artystki / [redacted] / najpierw Urzędowi Wojewódzkiemu w Tarnowie / 20.01.1978 / a następnie Muzeum Okręgowemu / 1.08.1978-Rep. A nr 87/178 /. Wnętrza chałupy odnowione przez synową Felicji [redacted] uzupełnione ekspozycją etnograficzną.

Sytuacja. Zespół zagrody Felicji Curykowej usytuowany jest w południowej części wsi Żalipie w przysiółku nazwanym Nowiny. Zagroda położona jest po zachodniej stronie drogi prowadzącej do centrum wsi od szosy Gręboszów - Dąbrowa Tarn. Zabudowania zajmują prostokątną działkę o nr 555 i pow. 17 a, przylegającą dłuższym bokiem do drogi. Siedlisko zagrody posiada wyodrębnione granice ogrodzone płotem sztachetowym, z metalową dwuskrzydłową bramą od drogi. Od południa pomiędzy ogrodzeniem a stojącym szczytem do drogi domem mieszkalnym / chałupą / rozciąga się niewielki sad owocowy. Przed elewacją szczytową budynku / wschodnią - od drogi / znajduje się cembrowina studni, z murowaną nadstawą zdobioną malarsko. Zabudowania gospodarcze skupione są przy dziedzińcu gospodarczym. Od strony zachodniej znajduje się drewniana obora, stojąca kalenicowo w stosunku do drogi. Od północy położona jest stodoła, szczytem do drogi, z przybudowaną wiatą przy elewacji północnej.

W skład zabytkowej zagrody wchodzi zatem:

- a/ - dom mieszkalny / chałupa /
- b/ - budynek gospodarczy / obora /
- c/ - budynek gospodarczy / stodoła /
- d/ - studnia

ad a/ - dom / chałupa / drewniana, konstrukcji zrębowej, szalowana deskami. Podwalina z belek drewna iglastego obrabianego mechanicznie, o przekroju kwadratowym wiązana w węglach na zamek. Podwalina na podmurówce z betonu. Ściany wzniesione z płazów drewna iglastego, wiązane w węglach na rybi ogon, z ostatkami przyciętymi równo z licem ścian. Elewacje / z wyjątkiem zachodniej oszalowane deskami przybijanymi w układzie pionowym na styk, z listwowaniem na stykach. Szalunki pokryte farbą olejną. W partii podokapowej ujęte listwą o wykrojach arkadkowych, nad podwaliną osłonięte deską chroniącą przed zaciekaniem. Wewnątrz pomieszczenia pokryte / polepione / gliną i białkowane. Stropy / powały / deskowe, spoczywające na sfazowanych belkach stropowych, ozdobnie profilowanych w końcówkach wystających na zewnątrz budynku. Powała w kuchni wylepiona gliną i białkowana, w pozostałych pomieszczeniach deskowe, białkowane. Otwory okienne prostokątne, średniej wielkości, z oknami podwójnymi czteroskrzydłowymi, czteropolowymi mocowanymi w futrynach skrzynkowych. Otwory drzwiowe prostokątne, z drzwiami deskowo-spagowymi / elewacja frontowa i przejścia pomiędzy pomieszczeniami /. Drzwi te posiadają klepkową dekorację ze sfazowanych listewek przybijanych w układach rombów, opracowywanych kolorystycznie farbami olejnymi. Pozostałe drzwi deskowo-spagowe, jedno-skrzydłowe, mocowane w odrzwiach belkowych, obwieszonych opaskami deskowymi. Skrzydła drzwi posiadają nadbitą dekorację płycinową, profilowaną, opracowaną kolorystycznie. Podłogi chałupy deskowe, układane na legarach. W sieni i komorze wylewki betonowe. Dach chałupy dwuspadowy o więźbie krokwiowo-płatwiowej, pokrytej dachówką ceramiczną. Szczyty wydzielone małymi daszkami okapowymi, szalowane deskami w układzie pionowym. Szczyt wschodni z deskami-wiatrówkami ozdobnie dociętymi, przy kalenicy zwieńczonymi sterczyną. W kuchni zachowany trzon kuchenny z blokiem z piecem chlebowym. Trzon z nadwieszoną kapą. Zbudowany z cegły, polegliną i bielony. Część grzewcza z czeluścią tzw. bratrury.

c.d. wkł. 1.

14. Kubatura liczną.	15. Powierzchnia użytkowa działki 17 a
dom mieszkalny - 240 m ³	ok. 77 m ²
bud.gosp. /obora/ - 83 m ³	ok. 33 m ²
bud.gosp./stodoła/- 450 m ³	ok. 98 m ²

18. Prace budowlane i konserwatorskie, ich przebieg i dokumentacja

Brak szczegółowych danych.

16. Przeznaczenie pierwotne	17. Użytkowanie obecne
zagroda	Muzeum
19. stan zachowania (fundamenty, ściany zewnętrzne, ściany wewnętrzne, sklepienia, stropy, konstrukcje dachowe, pokrycie dachu, wyposażenie i instalacje)	
Obiekty zespołu w dobrym stanie technicznym.	
20. Najpilniejsze postulaty konserwatorskie	
Otoczyć opieką konserwatorską.	

21. Ak'a archiwalne (rodzaj akt, numer i miejsce przechowywania)

1. Sąd Rejonowy w Dąbrowie Tarnowskiej. Wydział Ksiąg Wieczystych - [REDACTED]
2. Archiwum Muzeum Okręgowego w Tarnowie. Teczka - Zalipie. Dom F. Curyłowej.

22. Bibliografia

1. R. Reinfuss., Felicja Curyłowa / 1904-1974 /. Wspomnienie pośmiertne. " Polska Sztuka Ludowa ", R.28, nr 4, 1974, s. 252-253.
2. Komornicka-Rościszewska T., Zalipie. Przewodnik po zagrodzie F. Curyłowej. Tarnów 1980.
3. Szewczyk Z., Malowanki Powiśla Dąbrowskiego. Warszawa 1982.
4. Hickel Wł., Malowanki ludowe na Powiślu Dąbrowskim. " Lud ", t.12, 1906, s.113-121.

23. Źródła ikonograficzne i fotografia (rodzaj, miejsce przechowywania, sygnatury)

24. Uwagi różne

25. Opracował

mgr Marek H. Grabski listopad 1995 r.

tekst..... imię, nazwisko, data, podpis

plany, rysunki..... j.w. październik 1995 r.

..... imię, nazwisko, data, podpis

zdjęcia fotogr..... j.w. październik 1995 r.

..... imię, nazwisko, data, podpis

miejsce przechowywania negatywów..... PSOZ Tarnów

Karta po wypełnieniu podlega ochronie na podstawie przepisów prawa autorskiego

26. Adnotacje o inspekcjach, informacje o zmianach (daty, imiona i nazwiska wypełniających)

27. Załączniki

1. Miejscowość

Z A L I P I E

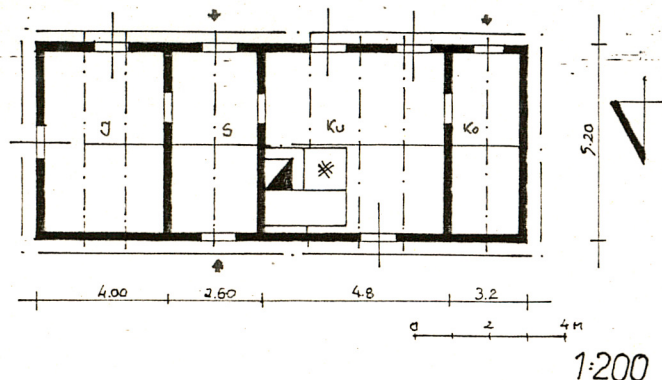
2. Obiekt (nazwa jak w karcie)

Zagroda F. Curykowej - muzeum

3. Zawartość wkładki (nazwa obiektu lub materiału uzupełniającego)

C. d. tekstu + fot. dodatkowe.

ZALIPIE - dom



elewacja północna chałupy



Wkładkę założył: mgr Marek H. Grabski XI 1995 r.

(imię, nazwisko, data)

Miejsca przechowywania negatywów: PSOZ Tarnów

c.d. pkt 13.

Polichromia wewnątrz chałupy ornamentalna o motywach roślinnych, w formie fryzów, girland i rozet kwiatowych, rozmieszczonych rytmicznie na ścianach i powalach izby i kuchni. Analogicznie opracowany trzon kuchenny. Wystroju dopełnia wyposażenie meblarskie, oleodruki i obrazy świętych. Wnętrza z typową aranżacją charakterystyczną dla domów wiejskich Powiśla z pierwszych dzieścioleci XXw./ typowe rozplanowanie izba-sień-kuchnia-komora

ad b/- budynek gospodarczy /obora/ Zbudowana na planie prostokąta, dwuwnętrzna. Wzniesiona w konstrukcji zrębowej z belek drewna iglastego. Fundament w postaci kamieni umieszczonych luźno pod węglami i węzłami konstrukcyjnymi. Podwalina wiązana na węzeł, belki ścian w węzłach związane na rybi ogon. Elewacje pokryte gliną na zamszeniach belek, białkowane wapnem, z polichromią o motywach ornamentalnych, roślinnych. Otwory okienne małe, prostokątne z uchylnymi okienkami dwuskrzydłowymi w futrynkach skrzynkowych. Otwory drzwiowe zróżnicowane: duży do stajni i obory z drzwiami deskowo-spagowymi i półdrzwiczkami mocowanymi w odrzwiach belkowych; mały do chlewa z drzwiczkami jednoskrzydłowymi, deskowo-spagowymi, w odrzwiach belkowych. Dach dwuspadowy, o więźbie krokwiowo-płatwiowej, pokrytej dachówką. Szczyty szalowane deskami w układzie pionowym. Przy elewacji północnej aneks-szopa, konstrukcji szkieletowej, oszalowany deskami, nakryty daszkiem pulpitowym. Wrota dwuskrzydłowe, deskowo-spagowe, pokryte polichromią.

ad c/

ad c/

- budynek gospodarczy /stodoła/. Zbudowana na planie prostokąta jednoklepkowa, dwusąsiekowa, z dwoma aneksami przy elewacji frontowej. Stodoła wzniesiona w konstrukcji szkieletowo-słupowej z częścią ściany zachodniej wykonane z plecionki wikliny. Podwaliny spoczywają na podmurówce betonowej. Belki konstrukcyjne ścian i oczepu wykonane z drewna iglastego, wzmacniane w węzłach konstrukcyjnych mieszanym z czopami. Ściany szalowane deskami przybijanymi w układzie pionowym na styk. Klepisko ziemne. Wrota główne dwuskrzydłowe, na biegunach, deskowo-spagowe, na przestrzał. Do aneksów wrota jednoskrzydłowe. Dach dwuspadowy, konstrukcji krokwiowo-płatwiowej ze stolcami, pokryta dachówką. Nad wjazdem połączona uniesiona. Przy elewacji północnej wiata na słupach nakryta dwuspadowym daszkiem pokrytym strzechą.

c.d. verte!

c.d. pkt 13.

ad d/ - studnia - o cembrowinie wykonanej z kamienia i betonu, z lustrem wody na głębokości ok. 6 m. Nadstawa o rzucie kwadratu murowana z cegły i betonu, tynkowana. Ujęta profilowanym gzymsem, z drewnianą przesłoną / klapą /. Ścianki pokryte malowidłami o motywach kwiatowych.



elewacja południowa chałupy



widok od zachodu



szczyt wschodni
chałupy



sień / widok od północy /

1. Miejscowość

Z A L I P I E

2. Obiekt (nazwa jak w karcio)

Zagroda F. Curyłowej / muzeum /

3. Zawartość wkładki (nazwa obiektu lub materiału uzupełniającego)

Fot. dodatkowe + plany



sień / widok od południa /



kuchnia



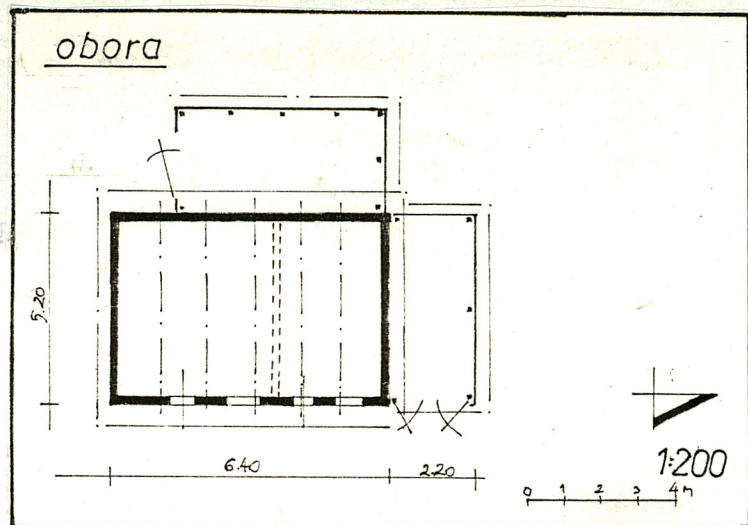
izba



Wkładkę założył: mgr Marek H. Grabski XI 1995 r.

(imię, nazwisko, data)

Miejsca przechowywania negatywów: PSOZ Tarnów



obora



3. V. P. I. E.

3. V. P. I. E. 3. V. P. I. E. 3. V. P. I. E.

3. V. P. I. E. 3. V. P. I. E. 3. V. P. I. E.

1. Miejscowość

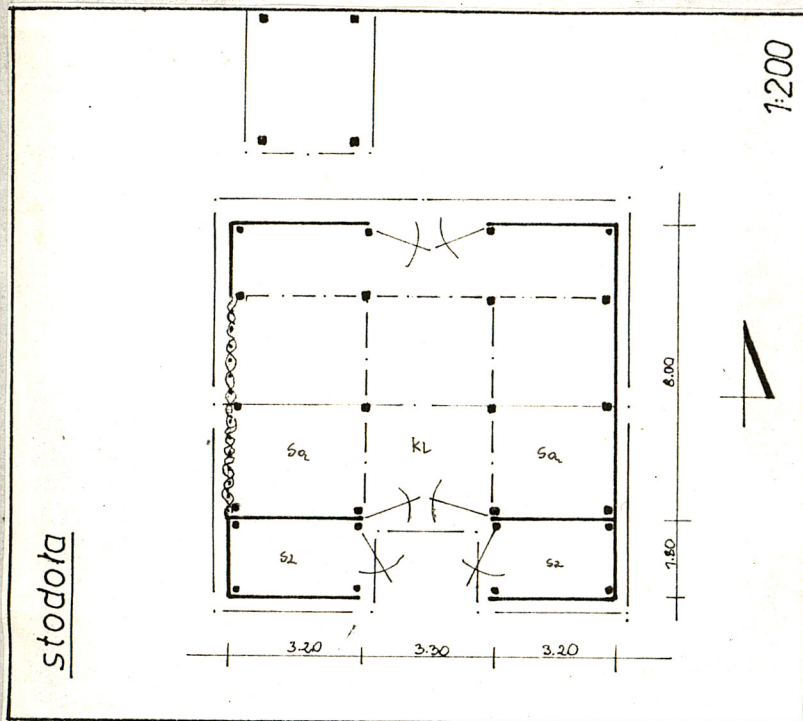
Z A L I P I E

2. Obiekt (nazwa jak w karcie)

Zagroda F. Curykowej /muzeum /

3. Zawartość wkładki (nazwa obiektu lub materiału uzupełniającego)

Fot. dodat. + plany



stodoła / widok od południa /



wiata



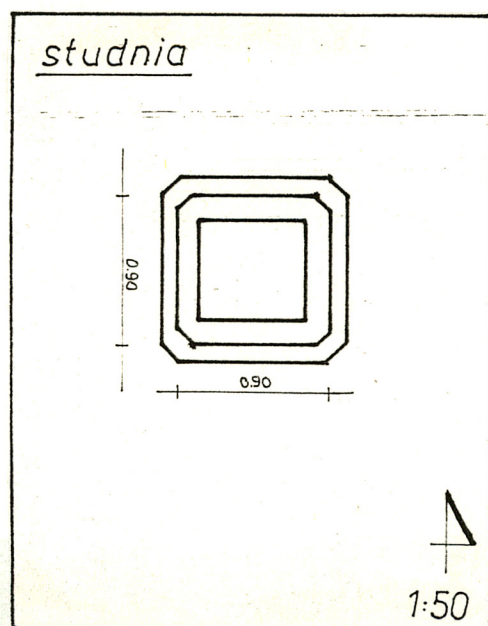
widok od zachodu

Wkładkę założył: mgr Marek H. Grabski XI 1995 r.
(imię, nazwisko, data)

Miejsce przechowywania negatywów: PSOZ Tarnów



studnia



ZALIPIE - zagroda F Curyłowej

