

1. Obiekt zabytkowy

DOM. STARY SĄCZ - RYNEK - 9 -

2. Miejscowość

STARY SĄCZ

MIĄSTO

3. Wiek

XVII

4. Styl

Bez stylu

5. Kubatura m³

540

6. Powierzchnia w m²

155

a) zabytkowa:

b) użytkowa:

7. Materiał budowlany

Przed zniszczeniem

Po odbudowie

11. Ilość budynków

1

12. Ilość kondygnacji

1

13. Użytkowanie wnętrza według ilości:

a) izb mieszkalnych

5

b) innych pomieszczeń

2

c) piwnic

1

14. Grunty należące do zabytku:

ha

a) ogrody stylowe

—

b) sady i grunty uprawne

—

c) lasy

—

d) wody

—

e) inne

—

20. Przynależność administracyjna

a) województwo

KRAKOWSKIE

b) powiat

NOWY SĄCZ

c) gmina

STARY SĄCZ

21. Stacja

Nazwa stacji

Odległość od stacji w km

a) kolejowa

STARY SĄCZ

1'5

b) autobusowa

STARY SĄCZ

0'2

22. Właściciel i jego adres

8. Wyposażenie architektoniczne

—

15. Przeznaczenie pierwotne budynku

mieszkanie i sklep.

16. Użytkowanie w latach ubiegłych

f.w.

17. Użytkowanie obecne

f.w.

18. Nadaje się do użycia na

f.w.

9. Autorzy i data budowy i przebudowy

1900 — zniszcz. pom. mieszk.

19. Data, rodzaj i stopień zniszczeń i odbudowy

Data	O P I S	Zniszczenia %	Odbudowa %
VIII.1939 r.			
XI.1939 r.			
XII.1945 r.			
XII.1959	stan techniczny dobry		
1965	— II —		

10. Udostępnienie

Dostępny

25. Rejestr zabytku Nr

rok

miejsce przechowywania

26. Nazwa księgi hipotecznej

27. Nr hipoteczny

28. Akta

Woj. kons. zsb. w Krakowie

29. Fotografie

f.w.

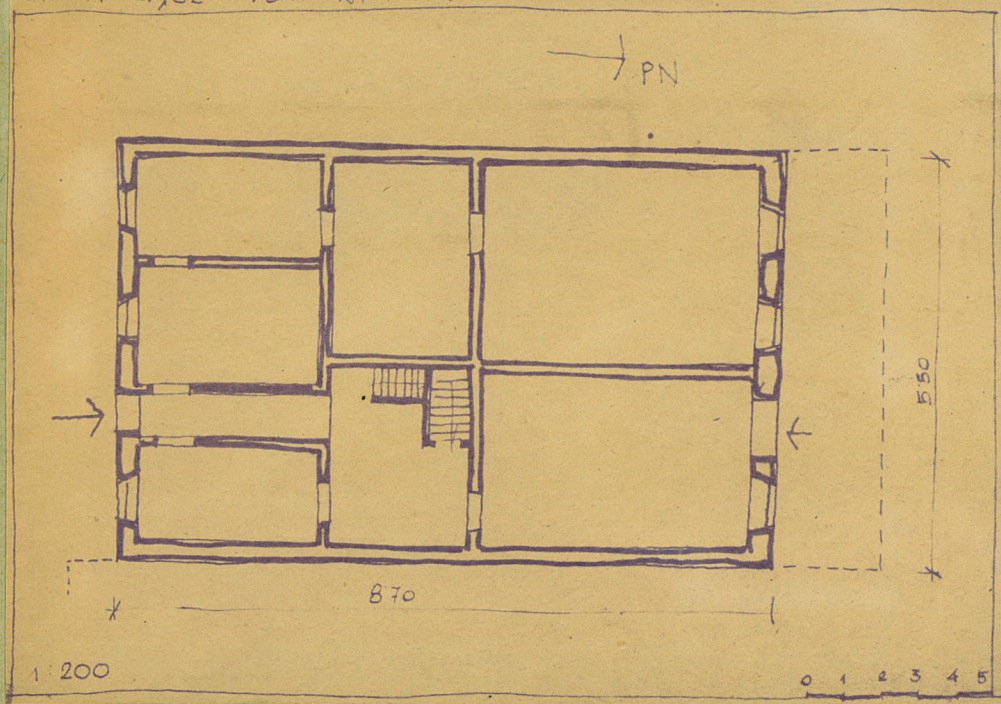
30. Inwentaryzacja pomiarowa

FOT 196J

32 Przebieg prac konserwatorskich



STARY SĄCZ • POM • RYNEK 9

[illegible][illegible]

35. Uwagi różne

36. Wypełnił dnia

9. XII. 1959. Wapnetshovichi.

37. Sprawdził dnia

Spring 1965