

Nr

A

B

C

D

E

F

G

H

I

J

K

L

M

N

O

P

R

S

T

U

V

W

X

Y

Z

MAŁOPOLSKIE

BIELSKIE

1. Obiekt zabytkowy

CHALUPA NR 59

2. Miejscowość

WŁOSIENICA

gm. OSWIECIM

8389

3. Wiek

XIX

4. Styl BUD.
REGIONALNE5. Kubatura m³

336

6. Powierzchnia w m²

a) zabytkowa: 84 b) użytkowa: 84

20. Przynależność administracyjna

a) województwo KRAKOWSKIE

b) powiat OSWIECIMSKI

c) gmina WŁOSIENICA OSWIECIM

7. Materiał
budowlanyPrzed znisz-
czeniemPo
odbudowie

a) ściany

DREWNO

b) sklepienia

-

c) stropy

DREWNO

d) wiązania
dachu

DREWNO

e) krycie dachu

STRZECHA

11. Ilość budynków

1

12. Ilość kondygnacji

1

13. Użytkowanie wnętrza
według ilości:

a) izb mieszkalnych

2

b) innych pomieszczeń

3

c) piwnic

-

14. Grunty należące do zabytku:

ha

a) ogrody stylowe

-

b) sady i grunty uprawne

-

c) lasy

-

d) wody

-

e) inne

-

21. Stacja

Nazwa stacji

Odległość
od stacji
w km

a) kolejowa

W/M.

b) autobusowa

W/M.

22. Właściciel i jego adres

23. Użytkownik i jego adres

J.W.

24. Inwestor i jego adres

9. Autorzy i data budowy i przebudowy

ZBUD. W R. 1868 R.

19. Data, rodzaj i stopień zniszczeń i odbudowy

Data

O P I S

Znisz-
czenia
%Odbu-
dowa
%

VIII.1939 r.

XI.1939 r.

XII.1945 r.

X.1964

CZ. ZAMIEDBANA

15

25. Rejestr zabytku Nr.....

rok..... miejsce przechowywania

26. Nazwa księgi hipotecznej

27. Nr hipo-
teczny

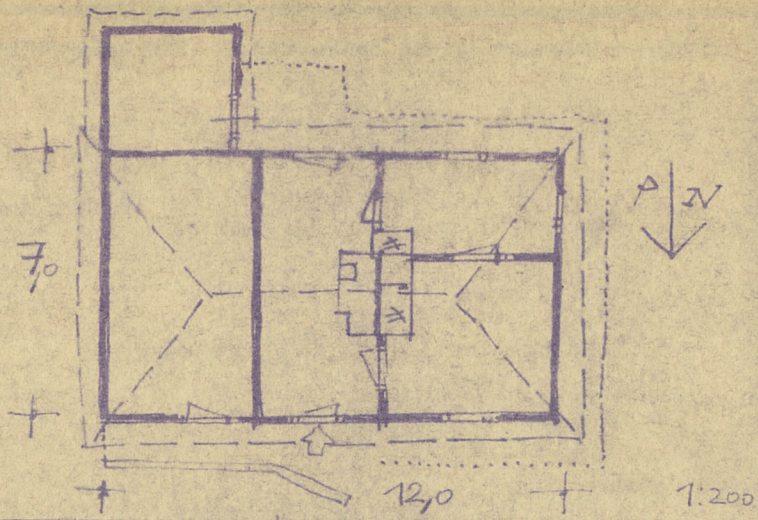
28. Akta

29. Fotografie

30. Inwentaryzacja pomiarowa

10. Udostępnienie

JOSTĘPNA



32. Przebieg prac konserwatorskich

Rok	Wyszczególnienie prac	K o s z t. tys. zł



33. Koszty w tys. zł

Przewidywane

Rzeczywiste

34. Inspekcje



36. Wypełnił dnia X.1967

Al. Kudyś
M. Majus

Marion Kornecki

37. Sprawdził dnia