

Nr

A

B

C

D

E

F

G

H

I

J

K

L

M

N

O

P

R

S

T

U

V

W

MAŁOPOLSKIE
Urząd Rejonowy

1. Obiekt zabytkowy

DOM, UL. DASZYŃSKIEGO 22.

2. Miejscowość

STARY SĄCZ 9957

3. Wiek 1 POL.
XIX W.4. Styl
BUD. REGION.5. Kubatura m³

820

6. Powierzchnia w m²

a) zabytkowa: 126 b) użytkowa: 126

20. Przynależność administracyjna

a) województwo KRAKOWSKIE

b) powiat NOWY SĄCZ

c) gmina STARY SĄCZ

7. Materiał
budowlanyPrzed znisz-
czeniemPo
odbudowie

11. Ilość budynków

1

14. Grunty należące do zabytku:

ha

a) ściany

CEGLA
KAMIEŃ

12. Ilość kondygnacji

1

a) ogrody stylowe

—

b) sklepienia

—

13. Użytkowanie wnętrza
według ilości:

b) sady i grunty uprawne

—

c) stropy

DREWNO

a) izb mieszkalnych

2

c) lasy

—

d) wiązania
dachu

DREWNO

b) innych pomieszczeń

1

d) wody

—

e) krycie dachu

GONT
BLACHA

c) piwnic

—

e) inne

—

8. Wyposażenie architektoniczne
STROPY BELKOWE

15. Przeznaczenie pierwotne budynku

BUD. MIESZKALNY

16. Użytkowanie w latach ubiegłych

J.W.

17. Użytkowanie obecne

J.W.

18. Nadaje się do użycia na

J.W.

9. Autorzy i data budowy i przebudowy

19. Data, rodzaj i stopień zniszczeń i odbudowy

Data

O P I S

Znisz-
czenia
%Odbu-
dowa
%

VIII.1939 r.

XI.1939 r.

XII.1945 r.

IX.1965

DOM ZNISZCZONY

40%

25. Rejestr zabytku Nr.....

rok..... miejsce przechowywania

26. Nazwa księgi hipotecznej

27. Nr hipo-
teczny

28. Akta

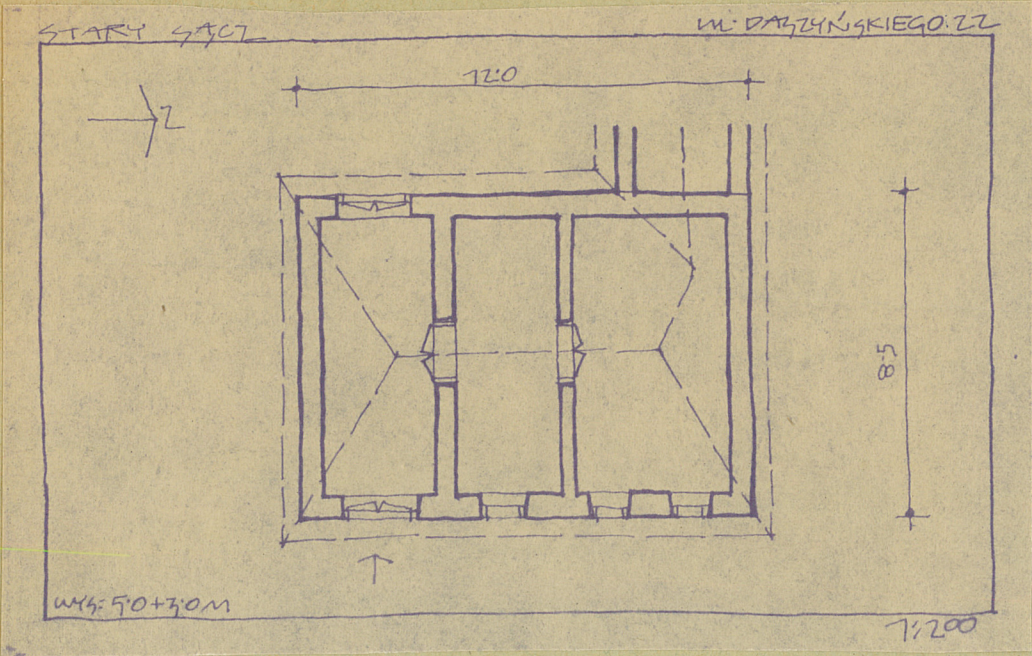
29. Fotografie ARCH. FOT. WOJ-
KONS. ZABYTKÓW

30. Inwentaryzacja pomiarowa

10. Udostępnienie
DOSTĘPNY

Z Y X W V U T S R P O N M L K J I H G F E D C B A Nr

31. Szkic sytuacyjny, plan schematyczny, uwagi opisowe, fotografia



32. Przebieg prac konserwatorskich

Rok	Wyszczególnienie prac	K o s z t tys. zł

33. Koszty
w tys. zł

Przewidywane

Rzeczywiste

34. Inspekcje

35. Uwagi różne

36. Wypełnił dnia 4.1965r.

Janina Biał *A. Kucharski*

37. Sprawdził dnia