

Nr

A

B

C

D

E

F

G

H

I

J

K

L

M

N

O

P

R

S

T

U

V

W

X

Y

Z

MAŁOPOLSKIE

NOWOSADECKIE

9800

1. Obiekt zabytkowy

CHAKUPA NR 42.

2. Miejscowość

SPYTKOWICE

3. Wiek

XIX

4. Styl BUD.

REGIONALNE

5. Kubatura m<sup>3</sup>

544

6. Powierzchnia w m<sup>2</sup>

a) zabytkowa:

b) użytkowa:

136

20. Przynależność administracyjna

a) województwo

MAŁOPOLSKIE

b) powiat

NOWY TARG

c) gmina

WYM.

7. Materiał budowlany

Przed zniszczeniem

Po odbudowie

11. Ilość budynków

1

14. Grunty należące do zabytku:

ha

a) ściany

DREWNO (2R, 4B)

b) sklepienia

KAMIEŃ

c) stropy

DREWNO

d) wiązania dachu

DREWNO

e) krycie dachu

GONT DACHÓWKA

12. Ilość kondygnacji

1

13. Użytkowanie wnętrza według ilości:

a) izb mieszkalnych

3

b) innych pomieszczeń

5

c) piwnic

1

a) ogrody stylowe

b) sady i grunty uprawne

c) lasy

d) wody

e) inne

21. Stacja

Nazwa stacji

Odległość od stacji w km

a) kolejowa

b) autobusowa

WYM.

8. Wyposażenie architektoniczne

OKAP NOSPARY NA RYSACH.  
STROPY BELKOWE. OKNA  
6- KWATERONE -  
PIWNIKA SKLEPIONE KOLEB  
KONO-

15. Przeznaczenie pierwotne budynku

BUD. MIESZKALNY

16. Użytkowanie w latach ubiegłych

J.W.

17. Użytkowanie obecne

J.W.

18. Nadaje się do użycia na

J.W.

23. Użytkownik i jego adres

J.W.

24. Inwestor i jego adres

9. Autorzy i data budowy i przebudowy

ZBUD. W 1 POL. XIX W.  
(PRZENIESIONA 2 ORAWY)

19. Data, rodzaj i stopień zniszczeń i odbudowy

Data

O P I S

Zniszczenia %

Odbudowa %

VIII.1939 r.

XI.1939 r.

XII.1945 r.

IX.1966

STAN DOJŚĆ DOBRY

25. Rejestr zabytku Nr.....

rok.....

miejsce przechowywania

26. Nazwa księgi hipotecznej

27. Nr hipoteczny

28. Akta

29. Fotografie

30. Inwentaryzacja pomiarowa

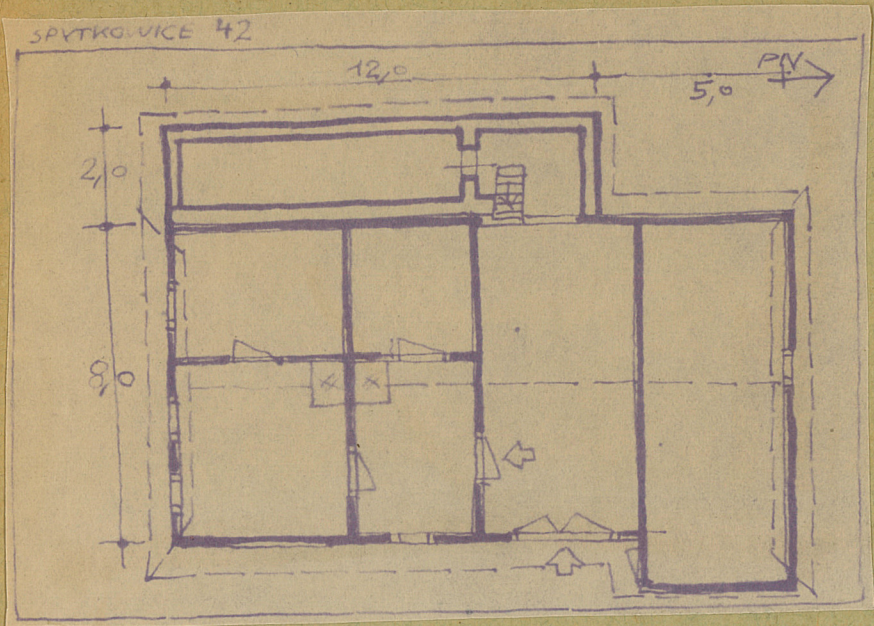
10. Udostępnienie

DOSTĘPNA



Z Y X W V U T S R P O N M L K J I H G F E D C B A Nr

31. Szkic sytuacyjny, plan schematyczny, uwagi opisowe, fotografia



32. Przebieg prac konserwatorskich

Rok	Wyszczególnienie prac	K o s z t tys. zł

33. Koszty w tys. zł	Przewidywane	Rzeczywiste

34. Inspekcje

36. Wypełnił dnia 22.9.66

Al. Wądryński  
M. Majka      J. Kikomec

37. Sprawdził dnia

