

Nr

A

B

C

D

E

F

G

H

I

J

K

L

M

N

O

P

R

S

T

U

V

W

X

Y

Z

MAŁOPOLSKIE 9798

NOWOSĄDECKIE

1. Obiekt zabytkowy

CHAKUPA NR 34.

2. Miejscowość

gm. JORDANÓW loco

SPYTKOWICE

3. Wiek

XIX

4. Styl BUD.

REGIONALNE

5. Kubatura m³

260

6. Powierzchnia w m²

a) zabytkowa:

b) użytkowa:

65

20. Przynależność administracyjna

a) województwo KRAKOWSKIE

b) powiat NOWY TARGUSKI

c) gmina WTM

7. Materiał budowlany

Przed zniszczeniem

Po odbudowie

11. Ilość budynków

1

14. Grunty należące do zabytku:

ha

a) ściany

(ZRA3)
DRENO

b) sklepienia

KAMIEŃ

c) stropy

DRENO

d) wiązania dachu

DRENO

e) krycie dachu

GONT

12. Ilość kondygnacji

1

13. Użytkowanie wnętrza według ilości:

a) izb mieszkalnych

2

b) innych pomieszczeń

2

c) piwnic

1

a) ogrody stylowe

b) sady i grunty uprawne

c) lasy

d) wody

e) inne

21. Stacja

Nazwa stacji

Odległość od stacji w km

a) kolejowa

b) autobusowa

WTM

22. Właściciel i jego adres

23. Użytkownik i jego adres

24. Inwestor i jego adres

25. Rejestr zabytku Nr.....

rok..... miejsce przechowywania

26. Nazwa księgi hipotecznej

27. Nr hipoteczny

28. Akta

29. Fotografie

30. Inwentaryzacja pomiarowa

8. Wyposażenie architektoniczne

OLCĄP WYSUNIĘTY WSPARTY NA RY-
SLACH. STROPY BÉLIDOWE. NA TRAGARU
W KUCHNI NAPIS: "RO 1893 DNIA 15 CYR-
CA", A W POKOJU: "POBŁOGOSKAWPANE DOM-
NASE MIESIK R 1895 DNIA 14 CYRKA ZACHO-
WAJ OD OGNIĄ SWNY FLORYANIE"
PIEC KAMIENNY W KUCHNI Z OGRZEW-
CEM (NA NOŻKACH) W POKOJU.
OLNA 6-KWATERDOKI-

9. Autorzy i data budowy i przebudowy

ZBUD. W R. 1895.

15. Przeznaczenie pierwotne budynku

BUD. MIESZKALNY

16. Użytkowanie w latach ubiegłych

J.W.

17. Użytkowanie obecne

J.W.

18. Nadaje się do użycia na

J.W.

19. Data, rodzaj i stopień zniszczeń i odbudowy

Data

O P I S

Znisz-
czenia
%Odbu-
dowa
%

VIII.1939 r.

XI.1939 r.

XII.1945 r.

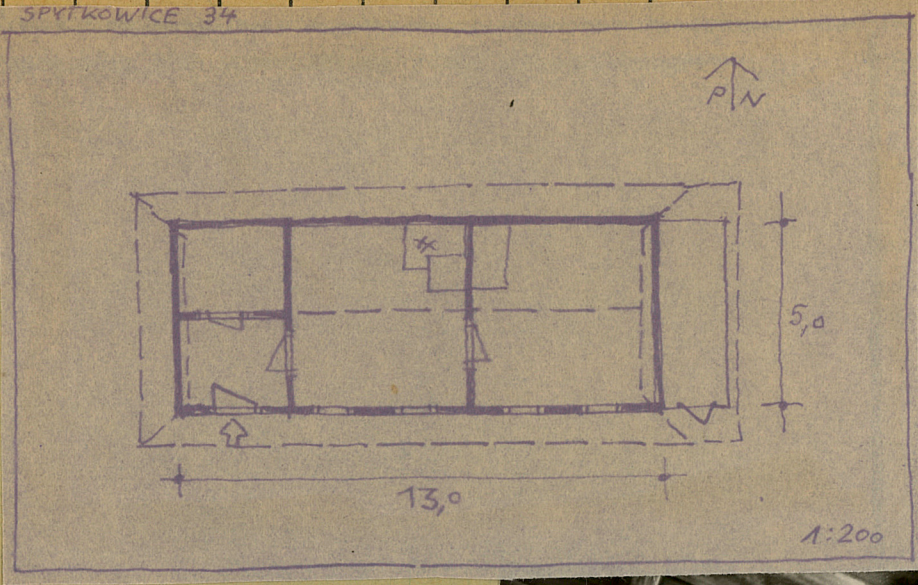
IX.1966 STAN DOBRY

10. Udostępnienie

DOSTĘPNA

31. Szkic

SPYTKOWICE 34



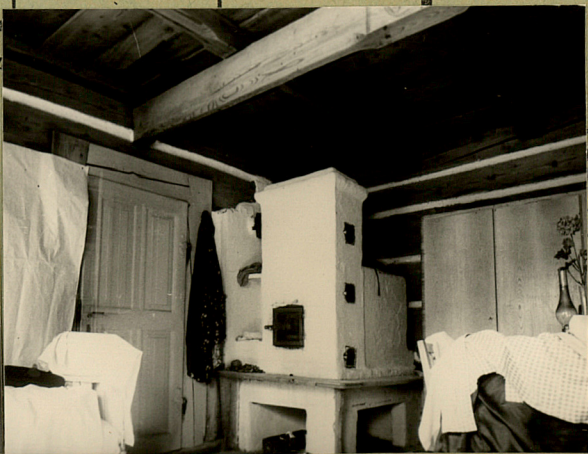
Przebieg prac konserwatorskich

Rok	Wyszczególnienie prac	K o s z t tys. zł



widywane	Rzeczywiste

34. Inspekcje



il dnia 22-9-66.
yni she
płuc k. eksmeck
il dnia