

Nr

A

B

C

D

E

F

G

H

I

J

K

L

M

N

O

P

R

S

T

U

V

W

X

Y

Z

MAŁOPOLSKIE

KRAKOWSKIE

1. Obiekt zabytkowy

CHAŁUPA NR 134

2. Miejscowość

qm. SKOMNIKI

PRANDOCIN

9769

3. Wiek

XIX

4. Styl

BUD. DREWNIANE

5. Kubatura m³

198

6. Powierzchnia w m²

66

a) zabytkowa:

b) użytkowa:

7. Materiał budowlany

Przed zniszczeniem

Po odbudowie

a) ściany

DREWNO

b) sklepienia

-

c) stropy

DREWNO

d) wiązania dachu

DREWNO

e) krycie dachu

SŁOMA

11. Ilość budynków

1

12. Ilość kondygnacji

1

13. Użytkowanie wnętrza według ilości:

a) izb mieszkalnych

2

b) innych pomieszczeń

5

c) piwnic

-

14. Grunty należące do zabytku:

ha

a) ogrody stylowe

b) sady i grunty uprawne

c) lasy

d) wody

e) inne

20. Przynależność administracyjna

a) województwo

KRAKOWSKIE

b) powiat

MIECHOWSKI KRAKOW

c) gmina

W/M SKOMNIKI

21. Stacja

Nazwa stacji

Odległość od stacji w km

a) kolejowa

SKOMNIKI

3

b) autobusowa

W MIEJSCU

-

22. Właściciel i jego adres

OB.

8. Wyposażenie architektoniczne

BRAK.

15. Przeznaczenie pierwotne budynku

MIESZKALNO-GOSPODARZY

16. Użytkowanie w latach ubiegłych

j.w.

17. Użytkowanie obecne

j.w.

18. Nadaje się do użycia na

j.w.

9. Autorzy i data budowy i przebudowy

ZBUDOWANY 3 ćw. w. XIX.

19. Data, rodzaj i stopień zniszczeń i odbudowy

Data

O P I S

Zniszczenia %

Odbudowa %

VIII.1939 r.

XI.1939 r.

XII.1945 r.

1968

ZANIEDBANA

20

25. Rejestr zabytku Nr

rok..... miejsce przechowywania

26. Nazwa księgi hipotecznej

27. Nr hipoteczny

28. Akta

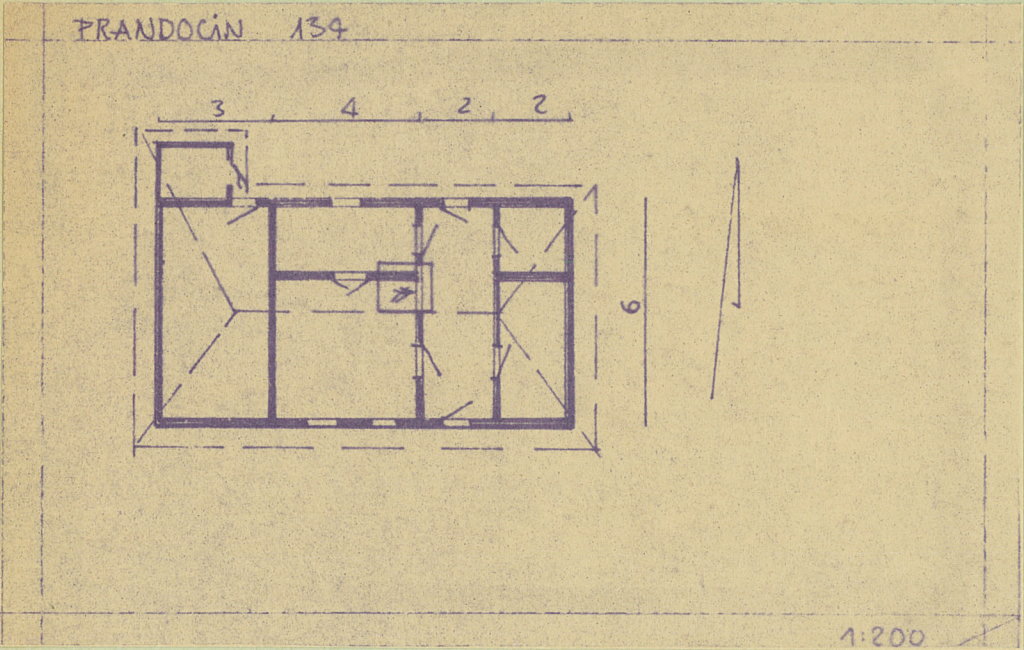
29. Fotografie

30. Inwentaryzacja pomiarowa

10. Udostępnienie

DOSTĘPNA

31. Szkic sytuacyjny, plan schematyczny, uwagi opisowe, fotografia



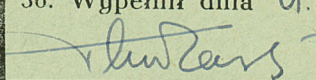
32. Przebieg prac konserwatorskich

Rok	Wyszczególnienie prac	K o s z t tys. zł

33. Koszty w tys. zł	Przewidywane	Rzeczywiste

34. Inspekcje

36. Wypełnił dnia 01.68



37. Sprawdził dnia

