

Nr 124

A B C D E F G H I J K L M N O P R S T U V W X Y Z

MAŁOPOLSKIE

7399

1. Obiekt zabytkowy

DOM, FRANCISZKAŃSKA 30

2. Miejscowość

NOWY SĄCZ

MIASTO

3. Wiek

XVII-XIX

4. Styl

barokowy

5. Kubatura m³

3400

6. Powierzchnia w m²

a) zabytkowa: -

b) użytkowa: 360

20. Przynależność administracyjna

a) województwo

KRAKOWSKIE

b) powiat

NOWY SĄCZ

c) gmina

NOWY SĄCZ

7. Materiał budowlany

Przed zniszczeniem

Po odbudowie

a) ściany

cegła

b) sklepienia

cegła

c) stropy

drewno

d) więzania dachu

drewno

e) krycie dachu

dachówka

11. Ilość budynków

1

12. Ilość kondygnacji

2

13. Użytkowanie wnętrza według ilości:

a) izb mieszkalnych

16

b) innych pomieszczeń

7

c) piwnic

6

14. Grunty należące do zabytku:

ha

a) ogrody stylowe

-

b) sady i grunty uprawne

-

c) lasy

-

d) wody

-

e) inne

-

21. Stacja

Nazwa stacji

Odległość od stacji w km

a) kolejowa

NOWY SĄCZ

2'5

b) autobusowa

NOWY SĄCZ

0'5

22. Właściciel i jego adres

M.R.N. - Nowy Sącz

23. Użytkownik i jego adres

mieszkaniec na cele mieszkaniowe

24. Inwestor i jego adres

PMRN N. Sącz

8. Wyposażenie architektoniczne

Elewacja boczna narożnikowa z licznymi i gzymsami.

15. Przeznaczenie pierwotne budynku

mieszkalne

16. Użytkowanie w latach ubiegłych

j.w.

17. Użytkowanie obecne

mieszkalny, usługowy

18. Nadaje się do użycia na

mieszkalne

9. Autorzy i data budowy i przebudowy

Projektanci przebudowy XIX

19. Data, rodzaj i stopień zniszczeń i odbudowy

Data

O P I S

Zniszczenia %

Odbudowa %

VIII.1939 r.

XI.1939 r.

XII.1945 r.

VIII.59

1965

Porozumienie umiarkowany, nieznaczny 50%
Przebudowa i konserwacja
zabudowy w 1965

25. Rejestr zabytku Nr

rok miejsce przechowywania

26. Nazwa księgi hipotecznej

27. Nr hipoteczny

28. Akta Woj. Konserv. Zabytk. w Krakowie

29. Fotografie

j.w.

30. Inwentaryzacja pomiarowa

j.w.

10. Udostępnienie

Dostępny

Z Y X W V U T S R P O N M L K J I H G F E D C B A Nr

31. Szkic sytuacyjny, plan schematyczny, uwagi opisowe, fotografia



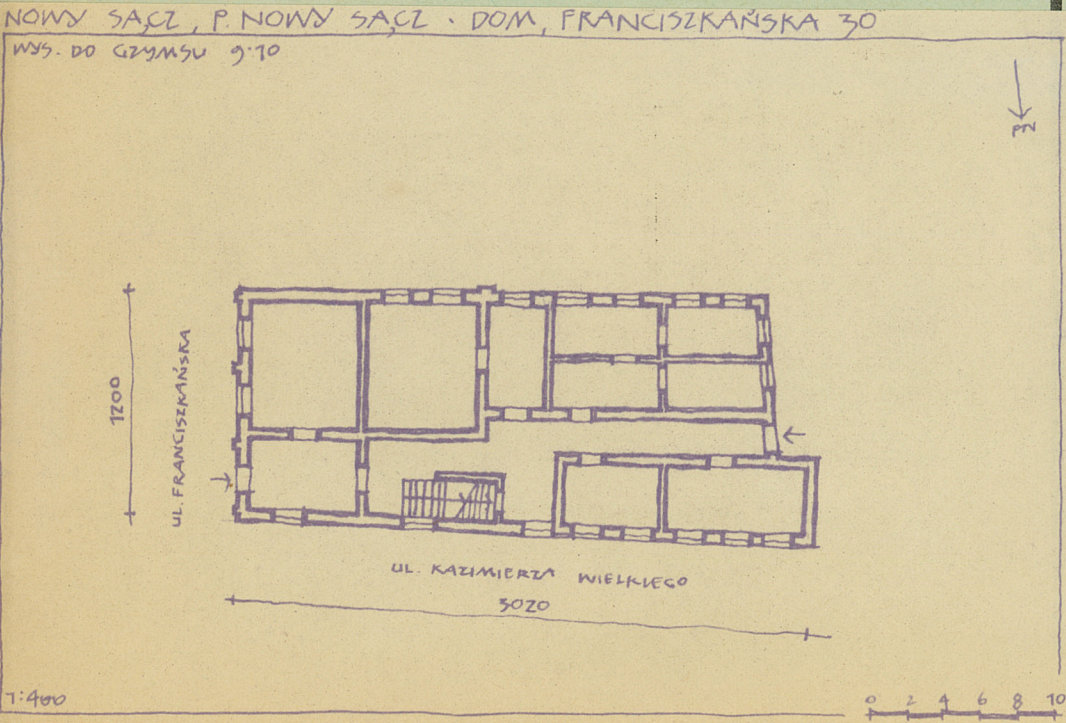
32. Przebieg prac konserwatorskich

Rok	Wyszczególnienie prac	Koszt tys. zł
1947 1964	Wymocowanie murów, usztywnienie dachu podjęcie prac konserwacji części szczytowej	1.500



34. Inspekcje

przebieg prac
konserwacji murów



35. Uwagi



FOT
1965
(2)

36. Wypełnił dnia

15.10.57

37. Sprawdził dnia

Specjalist 1968