

Nr

A B C D E F G H I J K L M N O P R S T U V W X Y Z

1. Obiekt zabytkowy

DOM, UL. KOŚCIELNA 79.

2. Miejscowość

MAŁOPOLSKIE

MUSZYNA

6849

3. Wiek

XIX

4. Styl - BUD.

REGIONALNE

5. Kubatura m<sup>3</sup>

1380

6. Powierzchnia w m<sup>2</sup>

a) zabytkowa: 230 b) użytkowa: 230

20. Przynależność administracyjna

a) województwo KRAKOWSKIE

b) powiat

NOWY SĄÓZ

c) gmina

MUSZYNA

7. Materiał budowlany

Przed zniszczeniem

Po odbudowie

11. Ilość budynków

1

14. Grunty należące do zabytku:

ha

a) ściany

DREWNO  
CEGLA  
TYNKOŁ

12. Ilość kondygnacji

1

a) ogrody stylowe

—

b) sklepienia

—

13. Użytkowanie wnętrza według ilości:

b) sady i grunty uprawne

—

c) stropy

DREWNO

a) izb mieszkalnych

4

c) lasy

—

d) wiązania dachu

DREWNO

b) innych pomieszczeń

1

d) wody

—

e) krycie dachu

GONTÓ  
PAPA

c) piwnic

2

e) inne

—

8. Wyposażenie architektoniczne

BRAMA POKKO LISTA

15. Przeznaczenie pierwotne budynku

BUD. MIESZKALNY

16. Użytkowanie w latach ubiegłych

J.W.

17. Użytkowanie obecne

J.W.

18. Nadaje się do użycia na

J.W.

9. Autorzy i data budowy i przebudowy

19. Data, rodzaj i stopień zniszczeń i odbudowy

Data	O P I S	Zniszczenia %	Odbudowa %
VIII.1939 r.			
XI.1939 r.			
XII.1945 r.			
IX.1965	STAN DOBRY		

25. Rejestr zabytku Nr.....

rok..... miejsce przechowywania

26. Nazwa księgi hipotecznej

27. Nr hipoteczny

28. Akta

29. Fotografie ARCH. FOT. WOJ. KONS. ZABYTKÓW

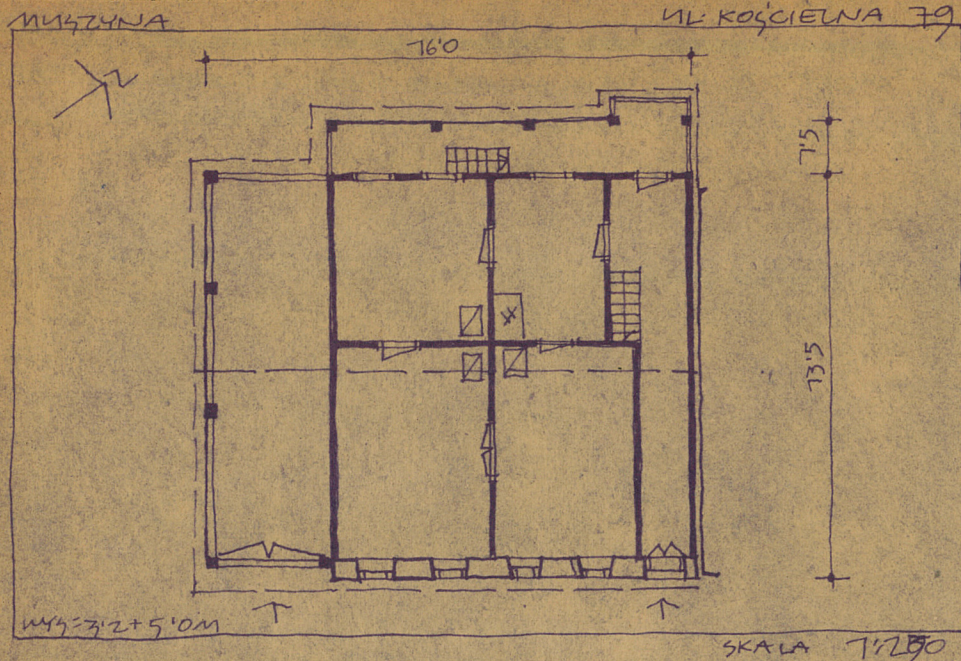
30. Inwentaryzacja pomiarowa

10. Udostępnienie

DOSTĘPNY



Z Y X W V U T S D D C N M L K J I H G F E D C B A Nr



### 32. Przebieg prac konserwatorskich

Rok	Wyszczególnienie prac	K o s z t tys. zł

### 33. Koszty w tys. zł

### Przewidywane

### Rzeczywiste

### 34. Inspekcje


### 35. Uwagi różne

36. Wypełnił dnia 1X. 1965 R

*Janina Białasiewicz*

37. Sprawdził dnia

