

Nr. 102

A

B

C

D

E

F

G

H

I

J

K

L

M

N

O

P

R

S

T

U

V

W

X

Y

Z

MAŁOPOLSKIE

6243

1. Obiekt zabytkowy

KAPLICA 1

2. Miejscowość

gw. TABOWA

NOWA WIEŚ

3. Wiek

XIX

4. Styl

Barok

5. Kubatura m³

20

6. Powierzchnia w m²

a) zabytkowa: 8

b) użytkowa:

20. Przynależność administracyjna

a) województwo KRAKOWSKIE

b) powiat NOWY SĄCZ

c) gmina NOWA WIEŚ TABOWA

7. Materiał budowlany

Przed zniszczeniem

Po odbudowie

a) ściany

kamień

b) sklepienia

kamień

c) stropy

—

d) więzania dachu

drewno

e) krycie dachu

gont

11. Ilość budynków

1

12. Ilość kondygnacji

1

13. Użytkowanie wnętrza według ilości:

a) izb mieszkalnych

—

b) innych pomieszczeń

1

c) piwnic

—

14. Grunty należące do zabytku:

ha

a) ogrody stylowe

—

b) sady i grunty uprawne

—

c) lasy

—

d) wody

—

e) inne

—

21. Stacja

Nazwa stacji

Odległość od stacji w km

a) kolejowa

KRYNICA

12'0

b) autobusowa

NOWA WIEŚ

0'4

22. Właściciel i jego adres

Parafia kryn.-hist. w Nowej Wsi

8. Wyposażenie architektoniczne

Ozdobny kryje i lasy (leży wewnątrz)

15. Przeznaczenie pierwotne budynku

sacralne - kaplica

16. Użytkowanie w latach ubiegłych

j.w.

17. Użytkowanie obecne

j.w.

18. Nadaje się do użycia na

j.w.

9. Autorzy i data budowy i przebudowy

Zbud. w. XIX

19. Data, rodzaj i stopień zniszczeń i odbudowy

Data

O P I S

Zniszczenia %

Odbudowa %

VIII.1939 r.

XI.1939 r.

XII.1945 r.

VIII.59.

1965

Zniszczenia gont, uszczerbki, drewno

80%

przebudowa na zniszczenia

25. Rejestr zabytku Nr

rok miejsce przechowywania

26. Nazwa księgi hipotecznej

27. Nr hipoteczny

28. Akta Woj. Kancel. Tab. w Krakowie

29. Fotografie

j.w.

30. Inwentaryzacja pomiarowa

10. Udostępnienie

Dostępne.

Z Y X W V U T S R P O N M L K J I H G F E D C B A Nr

31. Szkic sytuacyjny, plan schematyczny, uwagi opisowe, fotografia



32. Przebieg prac konserwatorskich

Rok	Wyszczególnienie prac	Koszt tys. zł

33. Koszty
w tys. zł

Przewidywane

Rzeczywiste

34. Inspekcje

35. Uwagi różne

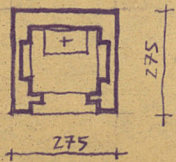
36. Wypełnił dnia

15.10.57

37. Sprawdził dnia

[Signature] 1965

NOWA WIEŚ, P. NOWY SĄCZ - KAPLICA
WYS. OK. 2.60



1:200

0 1 2 3 4 5