

Nr

85

A

B

C

D

E

F

G

H

I

J

K

L

M

N

O

P

R

S

T

U

V

W

X

Y

Z

1. Obiekt zabytkowy

KLASZTOR DAWNEJ BOZOGROBOWCÓW.

729/3

2. Miejscowość

MIECHÓW

miejscowość

6581

3. Wiek

XIV i XV

4. Styl

GOTYK.

RENESAANS

5. Kubatura m³

13440

6. Powierzchnia w m²

a) zabytkowa: 960 b) użytkowa: 1920

20. Przynależność administracyjna

a) województwo KRAKÓWSKIE

b) powiat MIECHÓW.

c) gmina M.R.N.

7. Materiał budowlany

Przed zniszczeniem

Po odbudowie

11. Ilość budynków

1

14. Grunty należące do zabytku:

ha

12. Ilość kondygnacji

3

a) ogrody stylowe

13. Użytkowanie wnętrza według ilości:

a) izb mieszkalnych

33

b) innych pomieszczeń

7

c) piwnic

12

d) wody

e) inne

21. Stacja

Nazwa stacji

Odległość od stacji w km

a) kolejowa

MIECHÓW

1

b) autobusowa

MIECHÓW

W.M.

22. Właściciel i jego adres

PARAFIA - MIECHÓW.

8. Wyposażenie architektoniczne

PARTIE GOTYCKO-RENEZANSOWE (KRÓŻGAWY), OBRAMIEŃCIA OKIEN REZANSOWE, DWA PORTALE GOTYCKIE Z XIV I XV W.

15. Przeznaczenie pierwotne budynku

KLASZTOR

16. Użytkowanie w latach ubiegłych

SĄKRALNE + MIESZKALNE

17. Użytkowanie obecne

SĄKRALNE + MIESZKALNE

18. Nadaje się do użycia na

MUZEUM ZIEMI MIECHOWSKIEJ.

23. Użytkownik i jego adres

PARAFIA I UŻYTKOWNICY PRYWATNI

24. Inwestor i jego adres

9. Autorzy i data budowy i przebudowy

PIERWOTNY Z XII W., W W. XIV CZĘŚĆ WÓ MUROWANY, CZĘŚĆ DREWNIANY. ZNISZCZONY I ODBUDOWANY 1506, 1732, 1745.

19. Data, rodzaj i stopień zniszczeń i odbudowy

Data

O P I S

Zniszczenia %

Odbudowa %

VIII.1939 r.

XI.1939 r.

XII.1945 r.

XI.1959

STAN PARTERU DOBRY, POZOSTAŁYCH KONDYGNACJI - ZNISZCZENIA WYNIKŁE Z BRAKU KONSERW

1968

(JTRDP) POWAŻNIE ZANIEDBAŁY

30

25. Rejestr zabytku Nr

rok

miejsce przechowywania

26. Nazwa księgi hipotecznej

27. Nr hipoteczny

28. Akta

29. Fotografie

30. Inwentaryzacja pomiarowa

10. Udostępnienie

DOSTĘPNY

Z	Y	X	W	V	U	T	S	R	P	O	N	M	L	K	J	I	H	G	F	E	D	C	B	A	N _r
---	---	---	---	---	---	---	---	---	---	---	---	---	---	---	---	---	---	---	---	---	---	---	---	---	----------------

31. Szkic sytuacyjny, plan schematyczny, uwagi opisowe, fotografia



FOT. 1968 (5)

32. Przebieg prac konserwatorskich

[illegible]

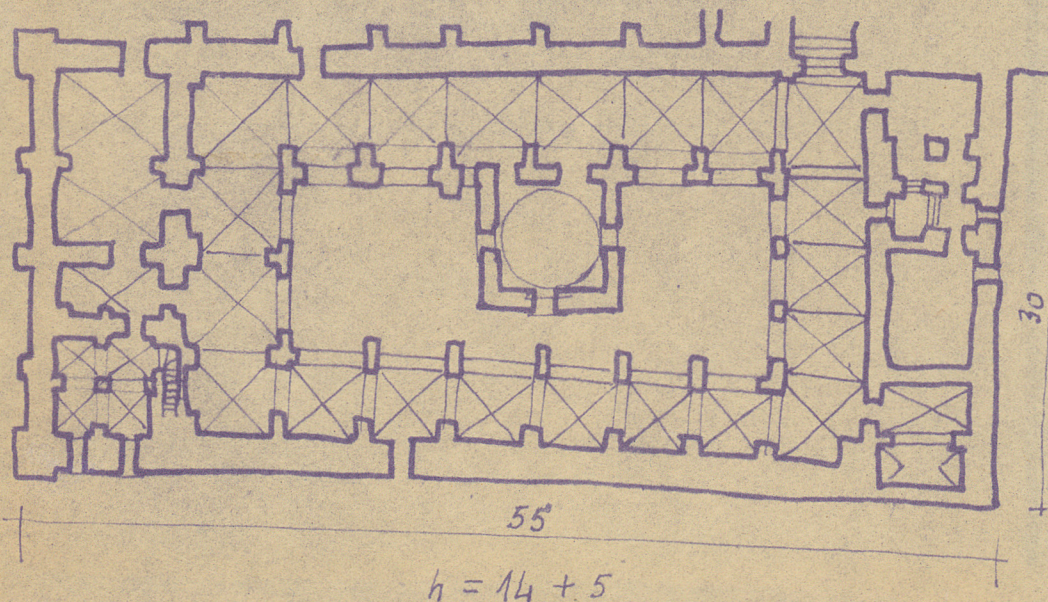
czywiste

34. Inspekcje



MIECHÓW — KLASZTOR

SKALA 1 : 500



Wypełnił dnia 3. XI. 1959

Wassers - H. D. D. D.

Sprawdził dnia 01.1968

Andrews