

ANALIZA I OCENA WARTOŚCI ZABYTKOWYCH ZAŁOŻEŃ ZIELENI

jest to rezerwa ziel.

Park, ogród, aleja, zieleni towarzysząca	Nazwa: KRYNICA - GÓRA PARKU
Rodzaj klasztorny, zamkowy,	Adres: M. Kryńce
parku / ogrodu: pałacowy, dworski, miejski <i>zdwoje</i>	Województwo: M. Kryńce
Czas powstania: 1810 - XIX w. - I poł. XX w.	Użytkownicy: PP. M. Kryńce
Forma stylowa: II poł. XX w.	
Wielkość:	

K R Y T E R I A		0	1	2	3	4
		zły	mierny	dob.	b.dob.	l.
A	I. Stopień przetrwania elementów dawnego układu przestrzennego					
	1. Osie i ciągi kompozycji /relacja z architekturą/			+		
	2. Układ dróg			+		
	3. Stopień przetrwania starodrzewia			+		
	4. Układ wodny i pierw. ukształt. terenu			+		
	5. Zachowanie dawnych elementów architektury i małej architektury				+	
	II. Wartość układu przestrzennego					
	1. Jednorodność stylu całego układu lub wysoka czytelność nawarstwień stylowych			+		
	2. Wartość historyczna układu /dawność/			+		
	3. Wartość obiektów architektury			+		
	4. Reprezentatywność lub unikalność w skali regionu lub kraju			+		
	5. Wartości krajobrazowe i estetyczne			+		
	III. Wartości tradycji historycznej /w sensie potencjalnych walorów turystycznych/					
	1. Związek obiektu z postaciami lub wydarzeniami historycznymi			+		
	Wartości zabytkowe ogółem			23		
B	I. Wartości przyrodnicze i ekologiczne					
	1. Rzadkie gatunki drzew i krzewów			+		
	2. Drzewa o charakterze pomników przyrody		+	+		
	3. Intensywność zadrzewienia		+	+		
	4. Stan zdrowotny drzewostanu		+			
	5. Znaczenie ekologiczne				+	
	Wartości przyrodnicze ogółem			9		
Ogólna ocena obiektu				32		

362/78

Analizę sporządził:

Data:

Uwaga dotycząca koniecznej doraźnej interwencji w zakresie zmiany sposobu użytkowania obiektu oraz działań konserwatorskich w odniesieniu do zadrzewienia i obiektów architektonicznych - podać na odwrocie karty!

ANALIZA I OCENA WARTOŚCI ZABYTKOWYCH ZAŁOŻEŃ ZIELENI

Park, ogród, aleja, zielen towarzysząca *zdrój*
 Rodzaj: klasztorny, zamkowy,
 parku / ogrodu: *XIX/XX w.* pałacowy, dworski, miejski
 Czas powstania: *quantyng.*
 Forma stylowa: *his.*
 Wielkość:

Nazwa:

Adres:

Województwo:

Użytkownicy

K R Y T E R I A

0

1

2

3

zły

mierny

db

b.db

A I.
Wartości
zabytkowe

Stopień przetrwania elementów dawnego układu przestrzennego

1. Osie i ciągi kompozycji /relacja z architekturą/
2. Układ dróg
3. Stopień przetrwania starodrzewia
4. Układ wodny i pierw. ukształt. terenu
5. Zachowanie dawnych elementów architektury i małej architektury

II. Wartość układu przestrzennego

1. Jednorodność stylu całego układu lub wysoka czytelność nawarstwień stylowych
2. Wartość historyczna układu /dawność/
3. Wartość obiektów architektury
4. Reprezentatywność lub unikalność w skali regionu lub kraju
5. Wartości krajobrazowe i estetyczne

III. Wartości tradycji historycznej /w sensie potencjalnych walorów turystycznych/

1. Związek obiektu z postaciami lub wydarzeniami historycznymi

Wartości zabytkowe ogółem

B I.
Wartości
przyrod-
nicze i
ekologi-
czne

Wartości przyrodnicze i ekologiczne

1. Rzadkie gatunki drzew i krzewów
2. Drzewa o charakterze pomników przyrody
3. Intensywność zadrzewienia
4. Stan zdrowotny drzewostanu
5. Znaczenie ekologiczne

Wartości przyrodnicze ogółem

Ogólna ocena obiektu

Analizę sporządził:

Data:

Uwaga dotycząca koniecznej doraźnej interwencji w zakresie zmiany sposobu użytkowania obiektu oraz działań konserwatorskich w odniesieniu do zadrzewienia i obiektów architektonicznych - podać na odwrocie karty!

Zarząd Główny

Stowarzyszenia Inżynierów i Techników Ogrodnictwa

Zespół Rzeczoznawców

Warszawa, ul. Warecka 11 a

Inwestor: Wydział Ochrony Zabytków w Nowym Sączu

Wojewódzki Konserwator Ochrony Zabytków

A R C H I W U M

OŚRODKA OCHRONY

ZABYTKOWEGO KRAJOBRAZU

ul. Szwoleżerów 9, tel. 628 48 41 w. 130

Nr inw. 4645

Ewidencja parków i ogrodów

K R Y N I C A

Miasto Krynica

Województwo nowosądeckie

- ① - Park Zdrojowy na Górze Parkowej pow. ca 100 ha
- ② - Zieleniec przy pijalni „Jan-Józef” /Polana Janówka/
w Parku Zdrojowym - pow. 0,7 ha
- ③ - Polana „Edwardówka” w Parku Zdrojowym - pow. 1 250 m²
- ④ - Polana „Łętówka” w Parku Zdrojowym - pow. 450 m²
- ⑤ - Polana „Michasiowa” w Parku Zdrojowym - pow. 0,16 ha
- ⑥ - A - Zieleniec przy pomniku Dietla - pow. 0,85 ha
B - Zieleniec przy pomniku A. Mickiewicza - pow. 0,26 ha
C - Polana „Dietlówka” w Parku Zdrojowym - pow. 1,08 ha
- ⑦ - Deptak - pow. 3,0 ha
- ⑧ - Park Słotwiński /Tysiąclecia/ - pow. 6,7 ha

Wykonawcy: Inż. Krystyna Wiśniewska

Rzeczoznawca SITO-NOT nr 122

Inż. Tadeusz Gryniwicz

Rzeczoznawca SITO-NOT nr 123

Kraków 1977 r. - 1978r.

K R Y N I C A -

- 6 A - ZIELENIEC PRZY POMNIKU DIETLA - Pow. 0,85 ha
- 6 B - ZIELENIEC PRZY POMNIKU A. MICKIEWICZA - Pow. 0,26 ha

Z a w a r t o ś ć:

- 1 - Metryczka
- 2 - Opis
- 3 - Szkic sytuacyjny obiektów A,B,C
- 4 - Fotografie od 1 - 5

- 6 C - POLANA „DIETŁÓWKA”

Z a w a r t o ś ć:

- 1 - Metryczka
- 2 - Opis
- 3 - Fotografie od 6-7

METRYCZKA PARKU - OGRODU

1	<u>Adres: miejscowość /dzielnica, ulica, nr posesji/:</u> KRYNICA A - ZIELENIEC PRZY POMNIKU DIETLA B - ZIELENIEC PRZY POMNIKU MICKIEWICZA		<u>Gmina:</u> KRYNICA	<u>Województwo:</u> NOWOSĄDECKIE
2	<u>Nazwa parku aktualna:</u> A - ZIELENIEC PRZY POMNIKU DIETLA B - ZIELENIEC PRZY POMNIKU MICKIEWICZA		<u>Dawna:</u> A - ZIELENIEC Z BASENEM B - ZIELENIEC PRZED POMNIKIEM A. MICKIEWICZA	
3	<u>Rodzaj parku i stan jego zachowania:</u> Zieleńce spacerowo-wypoczynkowe o układzie geometrycznym - zadbane.			
4	<u>Czas powstania i najważniejsze fazy przekształceń:</u> Początek XX w./1919 r./, lata 30-te XX w.		<u>Autor:</u> - O. Nadolski - Z. Hellwig	
5	<u>Powierzchnia parku ogółem:</u> A - 0,85 ha B - 0,26 ha	<u>W tym:</u> basen 200 m ² -	<u>Istniejące budynki:</u> - nie ma A - Pomnik Dietla przeniesiony z 1899 r. w roku 1969. B - Pomnik Mickiewicza z 1907 r.	
6	<u>Nr i data rejestru ogrodu:</u> B - 413 z dnia 21.XI.1972 r.	<u>6.a - Opinia Komisji Konserwatorskiej:</u>		
7	<u>Użytkownicy obiektu:</u> Urząd Miasta Krynicy			
8	<u>Istniejące dokumentacja:</u> /data, autor/	<u>1. Pomiar sytuacyjno-wysokościowy:</u> - nie ma	<u>2. Inwentaryzacja zieleni:</u> - nie ma	
8	<u>3. Studium historyczne:</u> Materiały i sprawozdania konserwatorskie woj. krakowskiego. W. K. Z. Kraków 1974 r.	<u>4. Założenia techniczno-ekonomiczne:</u> nie ma	<u>5. Dokumentacja branżowe, techniczne i ekspertyzy:</u> - nie ma	
9	<u>Przeprowadzone remonty:</u>	<u>Budynków:</u> A - Pomnik Dietla w 1969 r. przeniesiono na obecne miejsce, ustawiono popiersie na nowym cokole z granitu. B - nie	<u>Zieleńca:</u>	<u>Metryczkę sporządził:</u> Inż. Krystyna Wiśniewska 1977 r. <i>Cisłówna</i>

METRYCZKA PARKU - OGRODU

1	<u>Adres: miejscowość /dzielnica, ulica, nr posesji/:</u> KRYNICA - C - DIETŁÓWKA - PARK ZDROJOWY		<u>Gmina:</u> KRYNICA	<u>Województwo:</u> NOWOSĄDECKIE
2	<u>Nazwa parku aktualna:</u> C - POLANA DIETŁÓWKA		<u>Dawna:</u> POLANA DIETŁÓWKA	
3	<u>Rodzaj parku i stan jego zachowania:</u> Fragment krajobrazowego parku zdrojowego, zadbane.			
4	<u>Czas powstania i najważniejsze fazy przekształceń:</u> XIX w. 1810 - 1863 r., początek XX w. 1927 r.			<u>Autor:</u> E. Chodzicki
5	<u>Powierzchnia parku ogółem:</u> C - 1,08 ha	<u>w tym wód:</u> -	<u>Istniejące budynki:</u> 1 - o wartościach zabytkowych: C - drewniana kaplica z 1863 r.	
6	<u>Nr i data rejestru:</u> A - 404 z dnia 20.XI.1972 r.	<u>6 a - Opinia Komisji Konserwatorskiej:</u> 2 - inne: - nie ma		
7	<u>Użytkownicy obiektu:</u> URZĄD MIASTA KRYNICY, kaplica na Dietłówe - Parafia Rzym. Kat. w Krynicy Zdroju.			
8	<u>Istniejące dokumentacje:</u> /data, autor/	<u>1. Pomiar sytuacyjno-wysokościowy:</u> 1927 r.	<u>2. Inwentaryzacja zieleni:</u> - jak p. 5	
	<u>3. Studium historyczne:</u> Materiały i sprawozdania konserwatorskie woj. krakowskiego. W.K.Z. Kraków 1974 r.	<u>4. Założenia techniczno-ekonomiczne:</u> - nie ma	<u>5. Dokumentacja branżowa:</u> Plan zagospodarowania terenów leśno-parkowych w Krynicy przez E. Chodzickiego w 1927 r.	
9	<u>Przeprowadzone remonty:</u>	<u>Budynków:</u> -	<u>Parku:</u> -	<u>Metryczkę sporządził:</u> Inż. Krystyna Wiśniewska 1977 r. <i>Wiśniewska</i>

I. Krótka analiza historyczna

1 - Ewolucja układu przestrzennego

A - Zieleniec przy pomniku Dietla

1912 - 1914 r. - Ujęcie potoku Kryniczanka /z częściowym przesunięciem koryta/ poprzez obmurowanie dolomitem tatrzańskim i miejscowym piaskowcem, wg projektu inż. L. Nowotarskiego /1/.

1920 - 1930 r. - Urządzenie zielenca wg projektu Z. Hellwiga /3/.

1969 r. - Ustawienie pomnika Dietla z 1899 r. przeniesionego z dawnego miejsca przy deptaku z powodu burzenia starej pijalni /3/.

B - Zieleniec przy pomniku A. Mickiewicza

1907 r. - Wzniesienie pomnika A. Mickiewicza /1/.

1919 - 1920 r. - Plan przebudowy i rozbudowy Krynicy opracowany przez O. Nadolskiego /1/.

1939 r. - Uporządkowanie zielenca wg obecnego stanu /3/.

C - Polana „Dietlówka”

1810 r. - Założenie krajobrazowego parku zdrojowego na Górze Parkowej /1, 2/.

1863 r. - Budowa drewnianej kaplicy zdrojowej na „Dietlówce” /1/.

1927 r. - Plan zagospodarowania terenów leśno-parkowych Państw. Zdrojowiska w Krynicy przez E. Chodźwickiego /2/.

2 - Dawne plany

A, B, C - Stan zabudowy Krynicy z roku 1899 wg F. Kmiotowicza /1/.

A, B - Plan regulacyjny Krynicy z 1919 r. G. Nadolskiego /1/.

A, B, C - Plan orientacyjny Krynicy sprzed 1939 r., rys.

J. Łukaczyński /1/.

3 - Źródła do dziejów parku

A, B, C - 1- ^eMatriąły i sprawozdania konserwatorskie województwa krakowskiego.

Wojewódzki Konserwator Zabytków,

Zespół Dokumentacji Zabytków - Kraków 1974 r.

C - 2- E. Chodźicki 1927 r. - „Parki leśne Zakładu Zdrojowego w Krynicy”.

A, B, C - 3- Informacje ustne.

II - Charakterystyka stanu istniejącego

1 - Układ przestrzenny

A - Zieleniec przy pomniku Dietla

Zieleniec leży pomiędzy ulicami Nowotarskiego, Świerczewskiego, a potokiem Kryniczanka i stanowi przedłużenie ciągu spacerowego Deptaku.

Położony jest na kilku poziomach, połączonych schodami z zastosowaniem murków oporowych.

Wyodrębnić można tutaj 4 wnętrza:

- Centralne z basenem i punktem widokowym /fot. 2, 3/.
- Dwa wnętrza po obu stronach basenu na osi podłużnej.
- Wnętrze za potokiem Palenica /fot. 1, 4/.

Na poprzecznej osi basenu ustawiono pomnik Dietla z 1899 r.

Popiersie marmurowe na granitowym cokole przeniesione zostało w roku 1969 z dawnego miejsca w związku z budową nowej pijalni.

Wnętrza zielenca zamknięte są drzewami i grupami ozdobnych krzewów.

Geometryczne rozplanowanie wnętrza oraz sposób obsadzenia zieleni są charakterystyczne dla lat 30-tych XX w./projekt Z. Helwiga/.

Oświetlenie zieleni lampami elektrycznymi parkowymi na niskich słupach żeliwnych /grzybki/.

Basen wodny z fontanną podświetlany reflektorami.

Basen ogrodzony taśmą stalową na słupkach żeliwnych wys. 40 cm.

Na trawniku przy ul. Nowotarskiego znajduje się kwiatnik dywanowy w formie zegara kwiatowego pokazującego rok, miesiące i dzień.

Trawniki utrzymane starannie, ścieżki - żwirowe.

B - Zieleniec przed pomnikiem A. Mickiewicza

Zieleniec znajduje się pomiędzy Nowym Domem Zdrojowym, a zabudowaniami ul. Nowotarskiego. Od zachodu, przylega do tejże ulicy a od wschodu do zarośniętego stoku Góry Parkowej. Jest połączeniem ciągu spacerowego Deptaku z zieleniem przy pomniku Dietla.

Akcentem dominującym jest duży plac i szeroka ścieżka od strony Deptaku /oś podłużna/. Na osi poprzecznej placu stoi pomnik Mickiewicza z 1907 roku, we wnęce umocnionej murem kamiennym /fot. 5/. Z placu schody kamienne prowadzą do parku zdrojowego przez polanę „Dietlówka”.

Zieleniec posiada układ geometryczny, a jego obecne obsadzenie pochodzi z lat 30-tych i 60-tych XX w.

Ścieżka i plac posiadają nawierzchnię asfaltową.

C - Polana „Dietlówka”

Polana „Dietlówka” jest częścią krajobrazowego parku zdrojowego na Górze Parkowej.

Znajduje się powyżej zieleni przy pomniku Mickiewicza, z którym połączona jest schodami /fot. 5/. Skarpa nad pomnikiem

zakończona jest ~~przegrodą~~ przegrodą, która łączy schodami tereny Nowego Domu Zdrojowego z terenem kaplicy z 1863 r./fot.6/.

Na polanie „Dietlówka” można wyodrębnić dwa wnętrza. Wnętrze, pośrodku którego stoi zabytkowa kaplica oraz na południe, wnętrze polany.

Polana otoczona jest swobodnym układem ścieżek parkowych /fot. 7/ o nawierzchni twardej, żwirowej.

Teren „Dietlówki” zamyka: od północy wysoki mur Zameczku, od wschodu i południa masyw starodrzewia parkowego, a od zachodu zieleniec przy pomniku Mickiewicza.

2 - Skrócona inwentaryzacja roślin

Wykaz drzew i krzewów występujących na terenie obiektów

A i B - zieleniec przy pomniku Dietla i Mickiewicza.

Nr na pla- nie	Nazwa gatunku	Wielkość pierścicy w cm			
		0-29	30-49	50-100	100<
1	Acer platanoides - klon pospolity	-	7	-	-
2	Acer platanoides 'Globosum' - klon pospolity odm. kulista	-	12	-	-
3	Acer pseudoplatanus - klon jawor	-	-	6	-
4	Acer pseudoplatanus 'Purpureum' - klon jawor odm. purpurowa	-	1	-	-
6	Betula verrucosa - brzoza brodawkowata	-	6	-	-
7	Crataegus crus-galli - głóg ostrogowy	2	-	-	-
8	Fagus silvatica 'Atropunicea' - buk pospolity odm. purpurowa	1	-	-	-
10	Fraxinus excelsior 'Pendula' jesion wyniosły f. zwisła	-	2	-	-
11	Magnolia sp. - magnolia	1	-	-	-
13	Robinia pseudoacacia - Robinia akacjowa	-	1	-	-
14	Salix alba - wierzba biała	-	1	3	-
15	Salix alba 'Tristis' - wierzba biała f. zwisła	1	-	-	-

Nr na pla- nie	Nazwa gatunku	Wielkość pierśnicy w cm			
		0-29	30-49	50-100	100+
16	<i>Tilia cordata</i> - lipa drobnolistna	2	-	-	-
17	<i>Tilia euchlora</i> - lipa krymska	-	2	1	-
18	<i>Tilia petiolaris</i> - lipa długoogonkowa	-	10	-	-
19	<i>Ulmus glabra</i> - wiąz górski	-	8	-	-
20	<i>Ulmus glabra</i> 'Exoniensis' - wiąz górski, odm. stożkowa	3	-	-	-
21	<i>Juniperus sabina</i> - jałowiec sabiński	3	-	-	-
22	<i>Chamaecyparis pisifera</i> - cyprysik groszkowy	3	-	-	-
23	<i>Picea pungens</i> 'Glauca' - świerk kłujący, odm. sina	9	8	-	-
27	<i>Ligustrum vulgare</i> - ligustr pospolity - żywopłot				
28	<i>Syringa vulgaris</i> - lilak - żywopłot				
29	<i>Cotoneaster praecox</i> - irga wczesna				

Drzewa i krzewy występujące w skupinach

Juniperus horizontalis - jałowiec płozący

Juniperus chinensis 'Pfitzeriana' - jałowiec chiński Pfitzera

Picea pungens 'Glauca' - świerk kłujący, odm. sina

Taxus baccata - Cis pospolity

Thuja occidentalis - żywotnik zachodni

Deutzia gracilis - żylistek wysmukły

Chaenomeles japonica - pigwowiec japoński

Cornus alba - derzeń biały

Mahonia aquifolium - mahonia ościak

Philadelphus coronarius - jaśminowiec

Spiraea arguta - tawuła wczesna

Syringa vulgaris - lilak pospolity

Weigela florida - Weigela

Viburnum lantana - Kalina hordowina

C - Polana „Dietlówka”

Wykaz drzew i krzewów

Nr na pla- nie	Nazwa gatunku	Wielkość pierśnicy w cm			
		0-29	30-49	50-100	100-
1	Acer platanoides - klon pospolity	-	-	1	-
3	Acer pseudoplatanus - klon jawor	-	-	2	-
5	Aesculus hippocastanum - kasztanowiec biały	-	3	-	-
9	Fraxinus excelsior - jesion wyniosły	-	1	-	-
12	Quercus robur - dąb szypułkowy	-	-	1	-
16	Tilia cordata - lipa drobnolistna	-	2	-	-
24	Pinus strobus - sosna wejmutka	-	-	2	-
22	Chamaecyparis pisifera - cyprysik groszkowy	13	-	-	-
25	Crataegus oxyacantha - głóg dwuszyjkowy	13	-	-	-
26	Hippophaë rhamnoides - rokitnik pospolity	-	2	-	-
27	Ligustrum vulgare - ligustr pospolity - żywopłot				

Krzewy w skupinach

Berberis thunbergii - berberys Thunberga

Cornus alba - derzeń biały

Corylus avellana - leszczyna pospolita

Cotoneaster divaricata - irga rozkrzewiona

Deutzia gracilis - żylistek wysmukły

Philadelphus sp. - jaśminowiec

Rosa rugosa - róża pomarszczona

Syringa vulgaris - lilak pospolity

Nr na pla- nie	Nazwa gatunku	Wielkość pierśnicy w cm			
		0-29	30-49	50-100	100-

Drzewa w masywie parkowym

- 30 Abies alba - jodła pospolita
- 31 Picea abies - świerk pospolity
- 32 Fagus silvatica - buk pospolity
- 33 Tilia cordata - lipa drobnolistna
- 34 Ulmus glabra - wiąz górski

A - Zieleniec przy pomniku Dietla

Zieleniec obsadzony jest urozmaiconym doбором drzew i krzewów. Wśród drzew liściastych wyróżniają się klony kuliste - Acer platanoides „Globosum” posadzone wzdłuż basenu. Obrzeża zielenca obsadzone są różnymi krzewami ozdobnymi, tak liściastymi, jak i iglastymi. Te ostatnie wysadzone na murkach i przy schodkach są tłem dla rabat bylinowych. Różnorodność gatunków oraz sposób obsadzenia są charakterystyczne dla lat 30-tych XX wieku.

B - Zieleniec przy pomniku A. Mickiewicza

Pomnik stoi na tle silnie zarosniętego stoku Góry Parkowej. Wśród różnych gatunków liściastych wyodrębnia się grupa srebrnych świerków - Picea pungens 'Glauca'.

Od ulicy Nowotarskiego zieleniec obsadzony jest ciętym żywopłotem z ligustru, wśród którego rzędem stoją lipy - Tilia petiolaris.

Na zielenicach wzdłuż murków oporowych znajdują się grupy bylin oraz kilka grup niskich krzewów ozdobnych. Są to obsadzenia z ostatnich lat.

C - Polana Dietlówka

Polana Dietlówka otoczona jest zwartym masywem drzew parkowych. Przeważają wśród nich świerki pospolite i jodły pospolite, a z drzew liściastych występują buki, lipy, jesiony, wiązy i inne. ^{Przy samej polanie} Przeważają jednak drzewa liściaste w wieku ok. 50 lat.

Po obu stronach dolnej ścieżki wysadzono w ostatnich latach kilkanaście młodych głogów w formie alei.

W grupach krzewów, obok gatunków naturalnego środowiska, występują krzewy ozdobne, jak lilak, żylitek, irga, berberys.

3 - Analiza stopnia zachowania układu zabytkowego

A - Zieleniec przy pomniku Dietla

Zieleniec przy pomniku Dietla pozostał w formie niezmienionej od czasu powstania /lata 30-te XX w./, z wyjątkiem ustawienia na nim pomnika Dietla w 1969 r.

B - ^{niel}Zieleń przy pomniku A. Mickiewicza

Zieleń ^{iec}po ukończeniu budowy Nowego Domu Zdrojowego /1939/ został uporządkowany wg obecnego stanu.

C - Polana „Dietlówka” przy Parku Zdrojowym

Założenie ogrodowe polany nie uległo zmianie, z wyjątkiem obsadzeń żywopłotu z ligustru oraz głogu jednoszyjkowego f. piennej wzdłuż jednej ze ścieżek /lata 60-te XX w./

4 - Rola obiektu w krajobrazie zurbenizowanym i naturalnym

A - Zieleniec przy pomniku Dietla i

B - Zieleniec przy pomniku A. Mickiewicza

Oba zielonice są przedłużeniem deptaku. Urządzone w latach 30-tych i 60-tych XX wieku są typowym przykładem założeń spacerowo-wypoczynkowych w Uzdrowiskach.

C- Polana Dietlówka"

Polana „Dietlówka” razem ze starą kaplicą drewnianą jest zabytkowym fragmentem parku zdrojowego.

III. Wnioski dotyczące:

1 - Granicy ochrony konserwatorskiej w zakresie

a - ochrony układu parku

Zieleńce A i B chronione są wpisem do rejestru zabytków w dniu 21.XI.1972 r.

C. Polana „Dietlówka” chroniona jest wpisem do rejestru zabytków w dniu 20.XI.1972 r. wraz z całym Parkiem Zdrojowym.

b - ochrony ekologicznej

A - Zieleniec przy pomniku Dietla - w obrębie ulic Nowotarskiego, Świerczewskiego i potoku Kryniczanka.

B - Zieleniec przy pomniku A. Mickiewicza - w obrębie ulicy Nowotarskiego, ^{wraz z} deptaku i ~~polany~~ Górą Parkową.

C - Polana „Dietlówka” należy do otaczającego ją parku i jest z nim ściśle związana, podlega ochronie wraz z Parkiem.

c - ochrony kompozycji widokowej

A i B - Zieleńce przy pomniku Dietla i A. Mickiewicza -
- zachować osie widokowe podłużne i poprzeczne.

C - Polana „Dietlówka” - zachować widoki na zabytkową kaplicę i wnętrze polany.

2 - Ewentualnej zmiany dotychczasowego sposobu użytkowania

Obiekty A, B, C - nie zmieniać.

3 - Zakresu niezbędnej lub pożądanej renowacji

A - Zieleniec przy pomniku Dietla -

- pożądany jest odtworzenie rabat bylinowych wg projektu Z. Hellwiga w celu utrzymania charakteru obsadzenia.

B - Zieleniec przy pomniku A. Mickiewicza -

- pożądanym jest wprowadzenie większego ukwiecenia zielenca.

C - Polana „Dietlówka” -

- uzupełniające@ obsadzenia drzewami i krzewami wprowadzać umiejętnie, aby nie zniszczyć dawnej kompozycji.

IV. Dokumentacja fotograficzna

Opis załączonych dokumentacji

A - Zieleniec przy pomniku Dietla

1 - Fragment zielenca z potokiem Palenica.

2 - 3 - Basen na zieleniu.

4 - kwietnik dywanowy.

4a- fragment zielenca

B - Zieleniec przy pomniku A. Mickiewicza

5 - Pomnik Mickiewicza - w głębi schody na polanę
„Dietlówka”.

C - Polana „Dietlówka”

6 - Widok na zabytkową kaplicę.

7 - Polana „Dietlówka”.

Fotografie wykonała inż. Krystyna Wiśniewska w m-cu IX.1977.

V - Wnioski końcowe

- jak p.III - 1, 2, 3.

Kraków 1977

Inż. Krystyna Wiśniewska *Krystyna Wiśniewska*

Rzeczoznawca SITO-NOT nr 122

Inż. Tadeusz Gryńiewicz *Gryńiewicz*

Rzeczoznawca SITO-NOT nr 123

KRYNICA

A zieleniec przed pomnikiem Dietla pow. ca 0,85 ha

B zieleniec przed pomnikiem Mickiewicza pow. ca 0,26 ha

C zieleniec „Dietlówka” z kaplicą w Parku Zdrojowym pow. ca 1,08 ha

MIASTO KRYNICA

Województwo Nowosądeckie

/szkic orientacyjny/



LEGENDA

- I POMNIK DIETLA
- II SADZAWKA Z WODOTRYSKIEM
- III POMNIK MICKIEWICZA
- IV ZABYTKOWA KAPLICA DREWNIANA
- V STATUA SAKRALNA
- VI PERGOLA

- DRZEWA LIŚCIASTE
- DRZEWA IGLASTE
- KRZEWY LIŚCIASTE POJEDYNCZE
- MASYW STARODRZEWIA
- SKUPINY KRZEWÓW LIŚCIASTYCH
- KWIETNIKI BYLINOWE
- TRAWNIKI
- ŻYWOPŁOTY STRYŻONE
- STANOWISKO INR. FOTOGRAFII
- OSIE KOMPOZYCJI
- GRANICE OBIEKTU
- GRANICE OCHRONY EKOLOGICZNEJ
- GRANICE OCHRONY ZEWNĘTRZNYCH POWIĄZAŃ WIDOKOWYCH
- GRANICE OCHRONY ZABYTKOWEGO ZAŁOŻENIA

ARCHIWUM
OŚRODKA OCHRONY
ZABYTKOWEGO KRAJOBRAZU
ul. Szwoleżerów 9, tel. 628 48 41 w. 130
Wn. inw. 1615

ZARZĄD GŁÓWNY
STOWARZYSZENIE NAUKOWO TECHNICZNE
INŻYNIERÓW I TECHNIKÓW OGRODNICTWA
ZESPÓŁ RZECZoznawców
WARSZAWA UL. WARECKA 11a

EWIDENCJA PARKÓW I OGRODÓW
KRYNICA

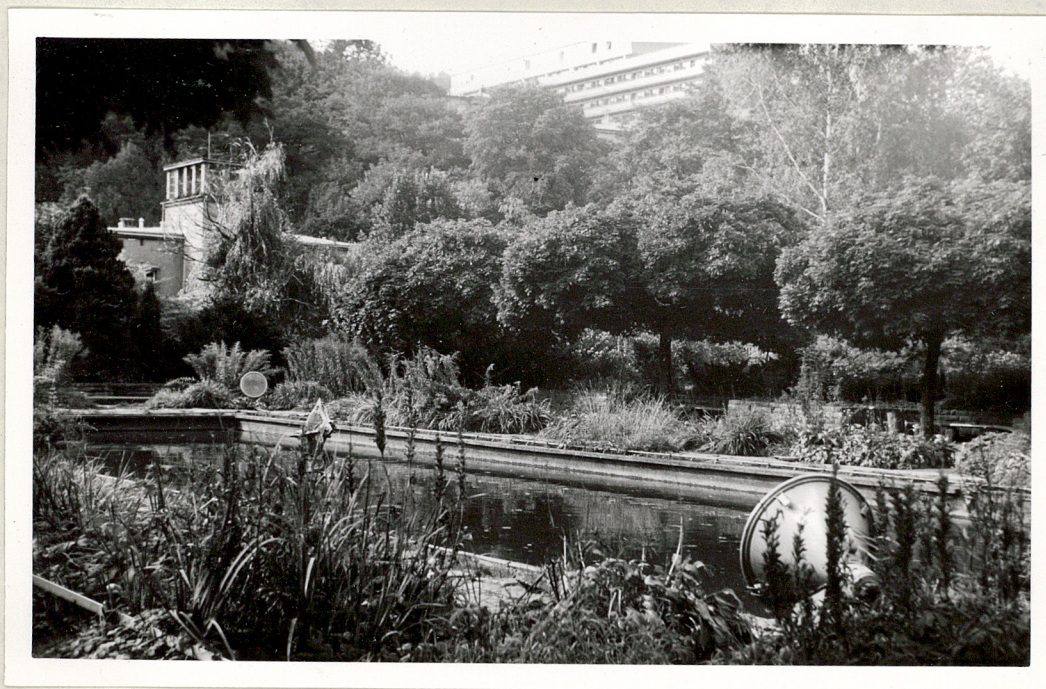
A-Zieleniec przed pomnikiem Dietla
B-Zieleniec przed pomnikiem Mickiewicza
C-Zieleniec „Dietlówka” w Parku Zdrojowym.
MIASTO-KRYNICA WOJ. NOWOSĄDECKIE

WYKONAWCY, INŻ. KRYSZYNA WIŚNIEWSKA
RZECZoznawca SITO-NOT NR 122
INŻ. TADEUSZ GRYNIEWI
RZECZoznawca SITO-NOT NR 123

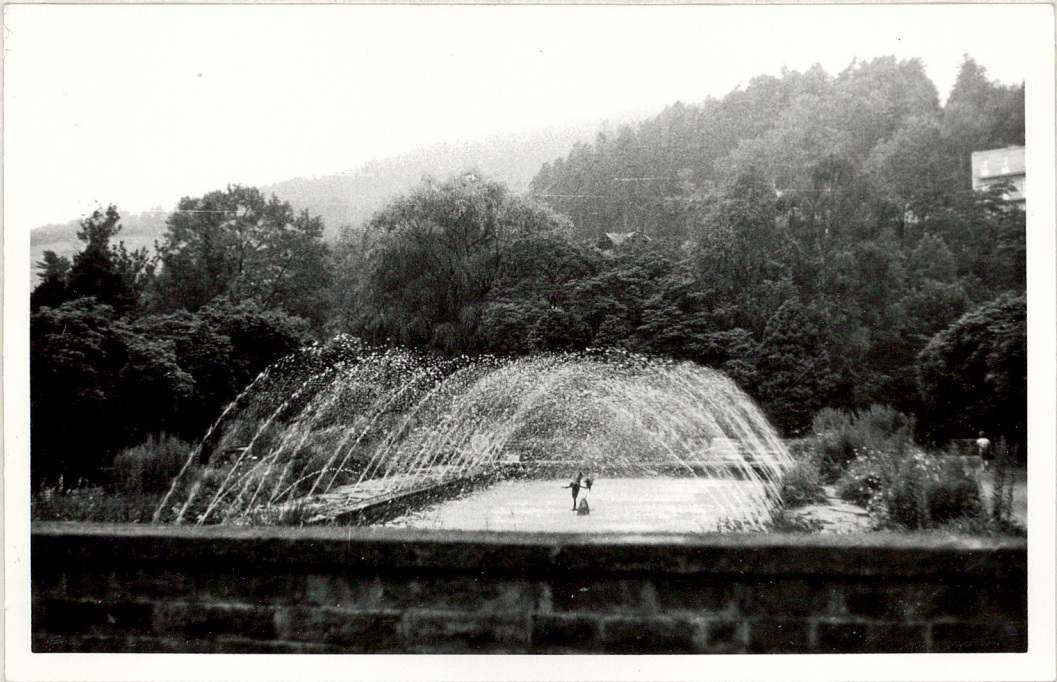
KRAKÓW 1977



1.



2.



3.



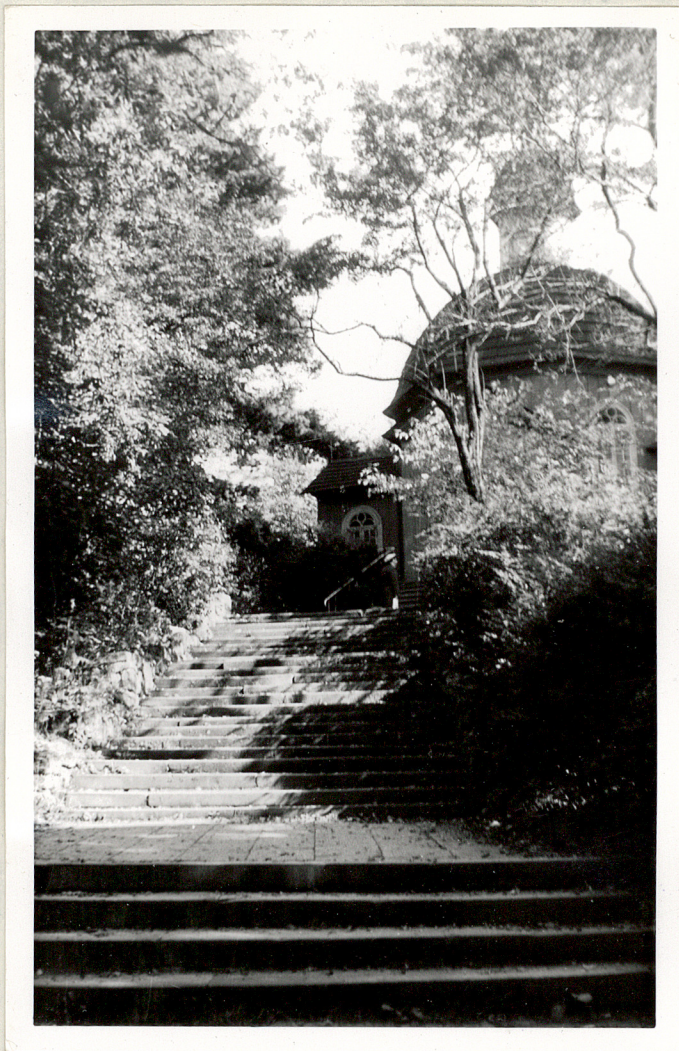
4.



4a.



5.



6.



7.