

Nr

III

A

B

C

D

E

F

G

H

I

J

K

L

M

N

O

P

R

S

T

U

V

W

X

Y

Z

MAŁOPOLSKIE

5572

1. Obiekt zabytkowy

DOM, RYNEK NR 126. (D. 160)

2. Miejscowość

gm. w/m.

LANCKORONA

3. Wiek

XIX

4. Styl

BUD. REGION.

5. Kubatura m³

615

6. Powierzchnia w m²

a) zabytkowa: 108 b) użytkowa: 108

20. Przynależność administracyjna

a) województwo KRAKOWSKIE

b) powiat WADOWICE

c) gmina W/M

7. Materiał budowlany

Przed zniszczeniem

Po odbudowie

a) ściany

DREWNO

b) sklepienia

-

c) stropy

DREWNO

d) wiązania dachu

DREWNO

e) krycie dachu

DACHÓWKA

11. Ilość budynków

1

12. Ilość kondygnacji

1

13. Użytkowanie wnętrza według ilości:

a) izb mieszkalnych

3

b) innych pomieszczeń

1

c) piwnic

1

14. Grunty należące do zabytku:

ha

a) ogrody stylowe

-

b) sady i grunty uprawne

-

c) lasy

-

d) wody

-

e) inne

-

21. Stacja

Nazwa stacji

Odległość od stacji w km

a) kolejowa

W/M

5,0

b) autobusowa

W/M

-

22. Właściciel i jego adres

8. Wyposażenie architektoniczne

STROPY BELKOWE
BRAMA Z ZASTRZAKAMI

15. Przeznaczenie pierwotne budynku

BUD. MIESZKALNY

16. Użytkowanie w latach ubiegłych

J.W.

17. Użytkowanie obecne

J.W.

18. Nadaje się do użycia na

J.W.

9. Autorzy i data budowy i przebudowy

19. Data, rodzaj i stopień zniszczeń i odbudowy

Data

O P I S

Zniszczenia %

Odbudowa %

VIII.1939 r.

XI.1939 r.

XII.1945 r.

IX.1965

DOM OPUSZCZONY. ZANIEDBANY

25%

25. Rejestr zabytku Nr.....

rok..... miejsce przechowywania

26. Nazwa księgi hipotecznej

27. Nr hipoteczny

28. Akta

29. Fotografie ARCH. FOT. WOT-KONS. ZABYTKOW

30. Inwentaryzacja pomiarowa

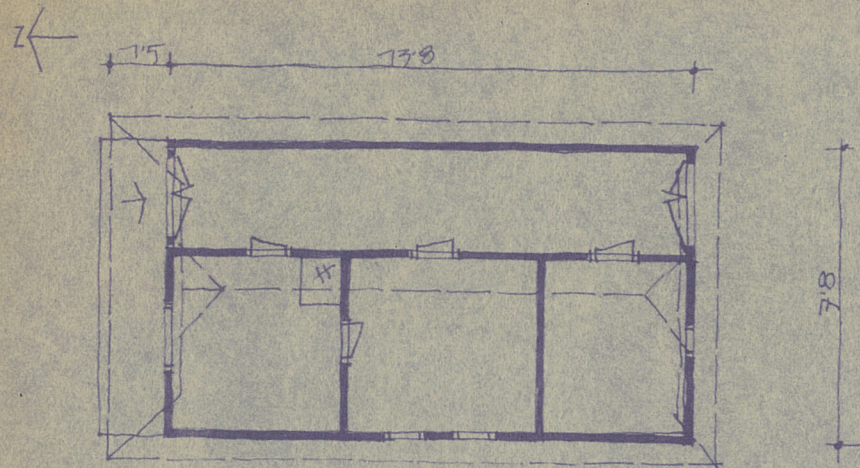
10. Udostępnienie

DOSTĘPNY

Z Y X W V U T S R P O N M L K J I H G F E D C B A Nr

LANCKORONA

RYNEK 726



wyż. 4.5 + 2.5

1:200



32. Przebieg prac konserwatorskich

Rok	Wyszczególnienie prac	K o s z t tys. zł

33. Koszty w tys. zł

Przewidywane

Rzeczywiste

34. Inspekcje

35. Uwagi różne

36. Wypełnił dnia X. 1965R

Grzybowski *Bożena*

37. Sprawdził dnia