

Nr 45

A

B

C

D

E

F

G

H

I

J

K

L

M

N

O

P

R

S

T

U

V

W

X

Y

Z

MAŁOPOLSKIE

1. Obiekt zabytkowy

KOŚCIÓŁ PARAFIALNY P.W. ZNALEZIENIA
Ś. KRZYZA

2. Miejscowość

Rybie Nowe 5676

3. Wiek XVI

4. Styl

GOTYK

5. Kubatura m³

2401

6. Powierzchnia w m²

a) zabytkowa: 343 b) użytkowa: 343

7. Materiał budowlany

Przed zniszczeniem

Po odbudowie

11. Ilość budynków

1

14. Grunty należące do zabytku:

ha

12. Ilość kondygnacji

1

a) ogrody stylowe

13. Użytkowanie wnętrza według ilości:

b) sady i grunty uprawne

a) izb mieszkalnych

c) lasy

b) innych pomieszczeń

d) wody

c) piwnic

e) inne

20. Przynależność administracyjna

a) województwo KRAKOWSKIE

b) powiat LIMANOWA

c) gmina GR. RYBIE NOWE LIMANOWA

21. Stacja

Nazwa stacji

Odległość od stacji w km

a) kolejowa

TYMBARK

6

b) autobusowa

KAMIONNA

5

22. Właściciel i jego adres

PARAFIA RYBIE NOWE

23. Użytkownik i jego adres

J.W.

24. Inwestor i jego adres

8. Wyposażenie architektoniczne

ŚWIEŻO ODNOWIONY.

NA SKARPIE KRZYFIKS BAROK.

Z PORTALE OSTROŁUK PROFILOW.

1 - II - - II - FAZOWANE

OETARZ GŁ. BAROKOWY (POC. XIX)

W OBT. BOLENYCH CZĘŚCI Z W. XVII.

15. Przeznaczenie pierwotne budynku

KOŚCIÓŁ

16. Użytkowanie w latach ubiegłych

- II -

17. Użytkowanie obecne

- I -

18. Nadaje się do użycia na

- II -

9. Autorzy i data budowy i przebudowy

OBECNY - I ćw. w. XVI

19. Data, rodzaj i stopień zniszczeń i odbudowy

Data

O P I S

Zniszczenia %

Odbudowa %

VIII.1939 r.

XI.1939 r.

XII.1945 r.

XI.1950

1968

ŚWIEŻO ODNOWIONY

STAN DOBRZY

25. Rejestr zabytku Nr

A 42 / m

rok 20.02.2006

miejsce przechowywania

26. Nazwa księgi hipotecznej

27. Nr hipoteczny

28. Akta

29. Fotografie

30. Inwentaryzacja pomiarowa

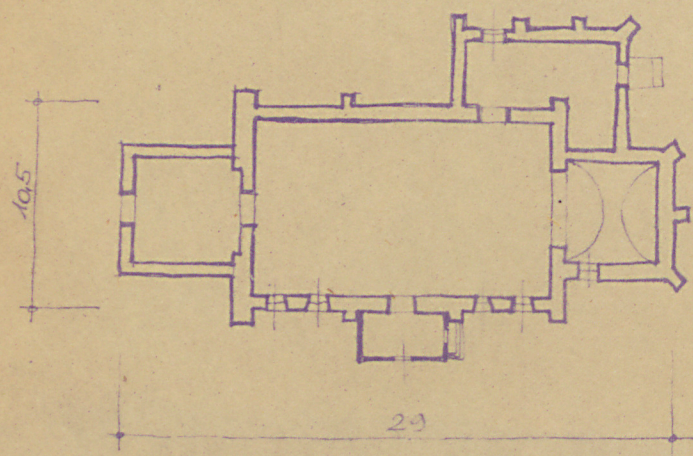
10. Udostępnienie

DOSTĘPNY

Z Y X W V U T S R P O N M L K J I H G F E D C B A Nr

31. Szkic sytuacyjny, plan schematyczny, uwagi opisowe, fotografia

RYBIE NOWE ~ POW. LIMANOWA ~ KOŚCIÓŁ PARAFIALNY



1:400

32. Przebieg prac konserwatorskich

Rok	Wyszczególnienie prac	Koszt tys. zł

33. Koszty
w tys. zł

Przewidywane

Rzeczywiste

34. Inspekcje

35. Uwagi różne

36. Wypełnił dnia

18 XI 1959

Henryk...

37. Sprawdził dnia

X. 1968r.

Al. Kudrycki, J. Karwulski, M. Mast...

