

Nr

134

A

B

C

D

E

F

G

H

I

J

K

L

M

N

O

P

R

S

T

U

V

W

X

Y

Z

MAŁOPOLSKIE

1. Obiekt zabytkowy

SPICHLERZ ul. Cicha NR 13

2. Miejscowość

KROŚCIENKO

3. Wiek

XIX

4. Styl

berstyl

5. Kubatura m³

795

6. Powierzchnia w m²

a) zabytkowa:

b) użytkowa:

137

20. Przynależność administracyjna

a) województwo

b) powiat

c) gmina

Kraśnik

Nowy Targ

Krośnice

7. Materiał budowlany

Przed zniszczeniem

Po odbudowie

11. Ilość budynków

1

14. Grunty należące do zabytku:

ha

a) ściany

kamień

12. Ilość kondygnacji

1

a) ogrody stylowe

—

b) sklepienia

kamień

13. Użytkowanie wnętrza według ilości:

b) sady i grunty uprawne

—

c) stropy

drewno

a) izb mieszkalnych

—

c) lasy

—

d) więzania dachu

drewno

b) innych pomieszczeń

3

d) wody

—

e) krycie dachu

gont
druć

c) piwnic

3

e) inne

—

8. Wyposażenie architektoniczne

Dzwonikowe kute

15. Przeznaczenie pierwotne budynku

Spichlerz

16. Użytkowanie w latach ubiegłych

j. n.

17. Użytkowanie obecne

ogrodowo opasany

18. Nadaje się do użycia na

Spichlerz

9. Autorzy i data budowy i przebudowy

Zbudowany zapewne w 1. poł. XIX w. (brak dokładniejszych danych)

19. Data, rodzaj i stopień zniszczeń i odbudowy

Data

O P I S

Zniszczenia %

Odbudowa %

VIII.1939 r.

XI.1939 r.

XII.1945 r.

X.59.

Ściany w dobrym stanie, więźba i pokrycie dachowe zniszczone

20

1965

j. n.

23. Użytkownik i jego adres

—

24. Inwestor i jego adres

25. Rejestr zabytku Nr

rok miejsce przechowywania

26. Nazwa księgi hipotecznej

27. Nr hipoteczny

28. Akta

29. Fotografie

30. Inwentaryzacja pomiarowa

10. Udostępnienie

Dostępny

Z Y X W V U T S R P O N M L K J I H G F E D C B A Nr

31. Szkic sytuacyjny, plan schematyczny, uwagi opisowe, fotografia



32. Przebieg prac konserwatorskich

Rok	Wyszczególnienie prac	Koszt tys. zł

33. Koszty
w tys. zł

Przewidywane

Rzeczywiste

34. Inspekcje

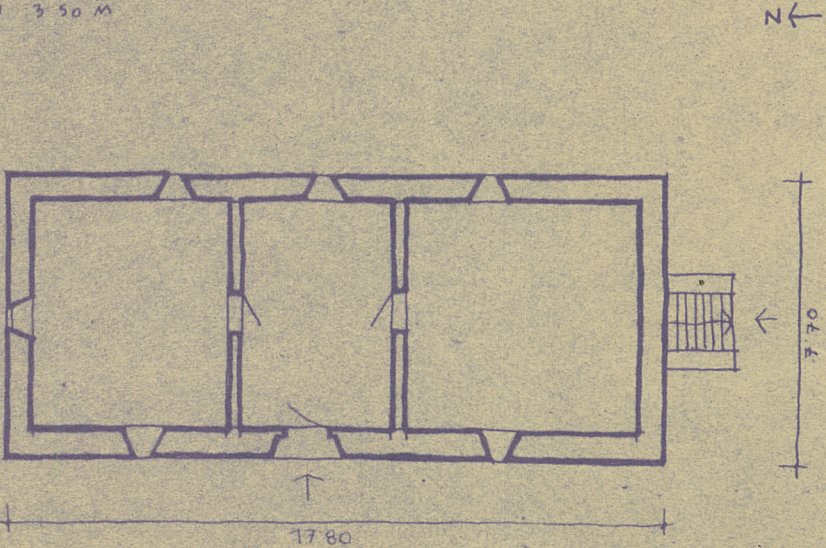
35. Uwagi różne

36. Wypełnił dnia 10.XI.59
Stefan Szlachetko

37. Sprawdził dnia
[Signature]

KROŚCIENKO, P. NOWY TARG, SPIGHLERZ

WYS. DO OKAPU 4.50 M
WYS. DACHU 3.50 M



1:200

