

Nr

IV

A

B

C

D

E

F

G

H

I

J

K

L

M

N

O

P

R

S

T

U

V

W

X

Y

Z

MAŁOPOLSKIE

BIELECKIE

## 1. Obiekt zabytkowy

DOM, UL. S. JANA NR 9. (D.5)

## 2. Miejscowość

LA NCKORONA 5538

## 3. Wiek

2 POL. XIX W.

## 4. Styl

BUD. REGION.

5. Kubatura m<sup>3</sup>

430

6. Powierzchnia w m<sup>2</sup>

a) zabytkowa: 86 b) użytkowa: 86

## 20. Przynależność administracyjna

a) województwo KRAKOWSKIE

b) powiat WADOWICE

c) gmina W/M

## 7. Materiał budowlany

Przed zniszczeniem

Po odbudowie

## a) ściany

DREWNO

—

## b) sklepienia

—

—

## c) stropy

DREWNO

—

## d) wiązania dachu

DREWNO

—

## e) krycie dachu

DACHÓWKA

—

## 11. Ilość budynków

1

## 12. Ilość kondygnacji

1

## 13. Użytkowanie wnętrza według ilości:

a) izb mieszkalnych

2

b) innych pomieszczeń

3

c) piwnic

1

## 14. Grunty należące do zabytku:

ha

## a) ogrody stylowe

—

## b) sady i grunty uprawne

—

## c) lasy

—

## d) wody

—

## e) inne

—

## 21. Stacja

Nazwa stacji

Odległość od stacji w km

## a) kolejowa

W/M

5,0

## b) autobusowa

W/M

—

## 22. Właściciel i jego adres

## 23. Użytkownik i jego adres

J.W.

## 24. Inwestor i jego adres

—

## 8. Wyposażenie architektoniczne

STROPY BELKOWE  
BRAMA Z ZASTRAKAMI

## 15. Przeznaczenie pierwotne budynku

BUD. MIESZKALNY

## 16. Użytkowanie w latach ubiegłych

J.W.

## 17. Użytkowanie obecne

J.W.

## 18. Nadaje się do użycia na

J.W.

## 9. Autorzy i data budowy i przebudowy

## 19. Data, rodzaj i stopień zniszczeń i odbudowy

Data

O P I S

Zniszczenia %

Odbudowa %

VIII.1939 r.

XI.1939 r.

XII.1945 r.

IX.1965

STAN DOBRY

## 10. Udostępnienie

DOSTĘPNY

## 25. Rejestr zabytku Nr.....

rok..... miejsce przechowywania

## 26. Nazwa księgi hipotecznej

## 27. Nr hipoteczny

## 28. Akta

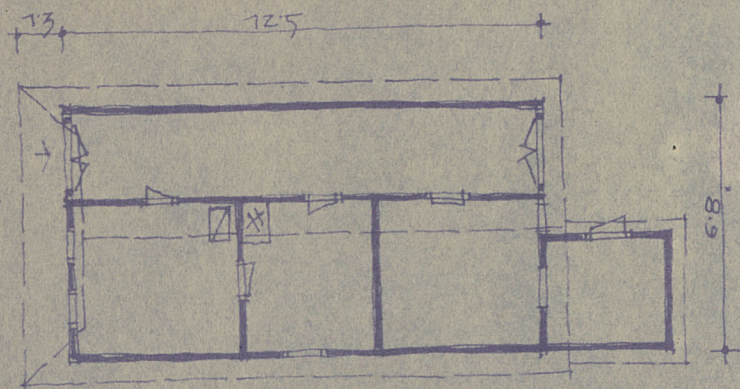
29. Fotografie ARCH. FOT. WOJ. KONS. ZABYTKÓW

## 30. Inwentaryzacja pomiarowa



LANCKORONA

ul. Gw. JANA 9



wyż: 2'6 + 2'0 m

1/200



L K J I H G F E D C B A Nr

### 32. Przebieg prac konserwatorskich

Rok	Wyszczególnienie prac	K o s z t tys. zł

### 33. Koszty w tys. zł

### Przewidywane

### Rzeczywiste

### 34. Inspekcje


### 35. Uwagi różne

36. Wypełnił dnia X. 1965 R

*Stanisław Białasiewicz*

37. Sprawdził dnia