

Nr 45

A

B

C

D

E

F

G

H

I

J

K

L

M

N

O

P

R

S

T

U

V

W

X

Y

Z

MAŁOPOLSKIE

5285

1. Obiekt zabytkowy

PAKACYK zw. Vauxhall

2. Miejscowość

KRZESZOWICE

miejscowość

3. Wiek

XVIII

4. Styl

klasycystyczny

5. Kubatura m³

4600

6. Powierzchnia w m²

a) zabytkowa: 480 b) użytkowa: 480

7. Materiał budowlany

Przed zniszczeniem

Po odbudowie

11. Ilość budynków

1

14. Grunty należące do zabytku:

ha

20. Przynależność administracyjna

a) województwo

KRAKOWSKIE

b) powiat.

CHRZANÓW

c) gmina

KRZESZOWICE

a) ściany

cegła

b) sklepienia

—

c) stropy

drewno

d) więzania dachu

drewno

e) krycie dachu

dachówka

12. Ilość kondygnacji

2

13. Użytkowanie wnętrza według ilości:

a) izb mieszkalnych

2

b) innych pomieszczeń

14

c) piwnic

—

a) ogrody stylowe

—

b) sady i grunty uprawne

—

c) lasy

—

d) wody

—

e) inne

—

21. Stacja

Nazwa stacji

Odległość od stacji w km

a) kolejowa

KRZESZOWICE

0,5

b) autobusowa

J.W.

0,4

22. Właściciel i jego adres

Ministerstwo Oświaty

8. Wyposażenie architektoniczne.

po bokach elewacji frontowej drewniane rzeźbione nysy, między nysami portykowy hall

15. Przeznaczenie pierwotne budynku

pałac dla celów reprezentacyjnych

16. Użytkowanie w latach ubiegłych

budynek administracji dóbr hr. Potockich - od połowy XIX w. do r. 1945

17. Użytkowanie obecne

szkół podstawowych

18. Nadaje się do użycia na

j.w.

23. Użytkownik i jego adres

P.P.R.N. w Chramowie - Inspektorat Szkolny

24. Inwestor i jego adres

9. Autorzy i data budowy i przebudowy

arch. Secrepan Humbert 1783-89

w r. 1945 wykonanie szkiców i planów - dostosowanie budynku do potrzeb szkolnych (szkół podstawowych)

19. Data, rodzaj i stopień zniszczeń i odbudowy

Data

O P I S

Zniszczenia %

Odbudowa %

VIII.1939 r.

XI.1939 r.

XII.1945 r.

X 1959

stan techniczny dobry

5

1967

STAN DORNY

25. Rejestr zabytku Nr

A-434

rok 23.VII.1996

miejsce przechowywania

26. Nazwa księgi hipotecznej

27. Nr hipoteczny

28. Akta

29. Fotografie

30. Inwentaryzacja pomiarowa

10. Udostępnienie

dostępny

S R P O N M L K J I H G F E D C B A Nr

agii opisowe, fotografia

32. Przebieg prac konserwatorskich

Wyszczególnienie prac

Koszt
tys. zł

Fot. 1967
(3)

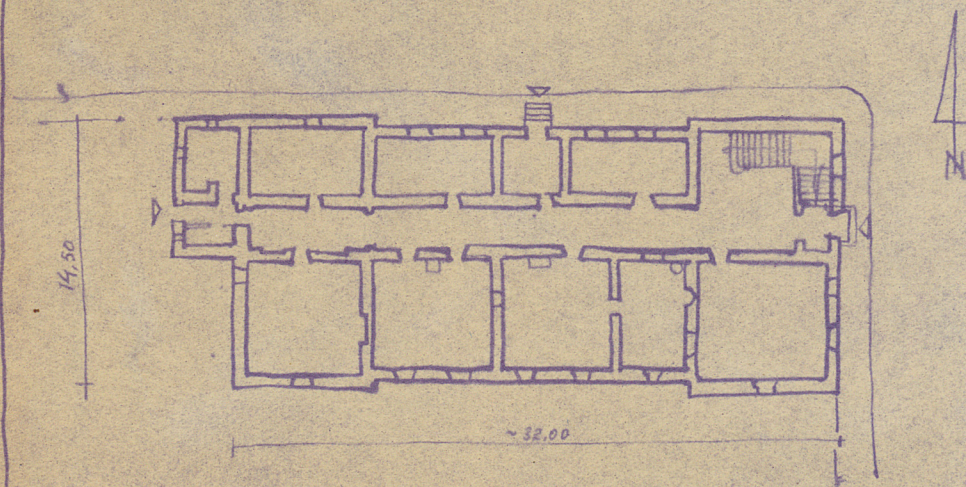
33. Koszty
w tys. zł

Przewidywane

Rzeczywiste

34. Inspekcje

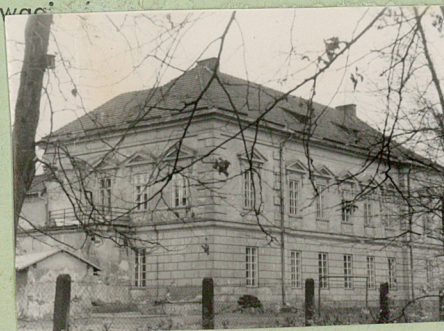
KRZESZOWICE POW. CHRZANOW - PALACYK
1973 DO BUDOWY OK 8m



1:400

0 2 4 6 8 10

Uwaga



36. Wypełnił dnia 28 X 1959

Stanisław Lysa

37. Sprawdził dnia XI.1967

Andrzej