

Nr 44

A

B

C

D

E

F

G

H

I

J

K

L

M

N

O

P

R

S

T

U

V

W

X

Y

Z

MAŁOPOLSKIE

1. Obiekt zabytkowy

599/1 STARY PAKAC

3. Wiek

I pot. w. XIX

4. Styl

neoklasycyzm

5. Kubatura m³

5040

6. Powierzchnia w m²

a) zabytkowa: 630 b) użytkowa: 630

7. Materiał budowlany

Przed zniszczeniem

Po odbudowie

a) ściany

cegła

b) sklepienia

—

c) stropy

drewno i DMS

d) więzania dachu

drewno

e) krycie dachu

dachówka płaska

11. Ilość budynków

1

12. Ilość kondygnacji

2

13. Użytkowanie wnętrza według ilości:

a) izb mieszkalnych

17

b) innych pomieszczeń

9

c) piwnic

—

14. Grunty należące do zabytku:

ha

a) ogrody stylowe

—

b) sady i grunty uprawne

—

c) lasy

—

d) wody

—

e) inne

—

8. Wyposażenie architektoniczne

2 bokn pn. portyk
reściorsłunowy

15. Przeznaczenie pierwotne budynku mieszk. prywatne

16. Użytkowanie w latach ubiegłych 1944 do 1958 około pedagogiczne

17. Użytkowanie obecne

internat / obiekt w trakcie remontu
8 IX 1959

18. Nadaje się do użycia na

j. pn

9. Autorzy i data budowy i przebudowy

1. pot. XIX

19. Data, rodzaj i stopień zniszczeń i odbudowy

Data

O P I S

Zniszczenia %

Odbudowa %

VIII.1939 r.

XI.1939 r.

XII.1945 r.

IX 1959

obiekt w trakcie odbudowy wewn. naprawy
wzgl. uszkodzenia zewnętrzne (stropów malarstwa ścian)

15

10. Udostępnienie

dostępny

2. Miejscowość

miasto

KRZESZOWICE

5261

20. Przynależność administracyjna

a) województwo

KRAKOWSKIE

b) powiat

CHRZANOW KRAKOW

c) gmina

KRZESZOWICE

21. Stacja

Nazwa stacji

Odległość od stacji w km

a) kolejowa

KRZESZOWICE

0,5

b) autobusowa

KRZESZOWICE

0,4

22. Właściciel i jego adres

Ministerstwo Oświaty

23. Użytkownik i jego adres

Pierotowa Alota Pedagogiczna
w Krakowie

24. Inwestor i jego adres

Min. Oświaty

A-498 / 13. II. 85 arb

25. Rejestr zabytku Nr

A-433/

rok 23 VII 1976

miejsce przechowywania

26. Nazwa księgi hipotecznej

27. Nr hipoteczny

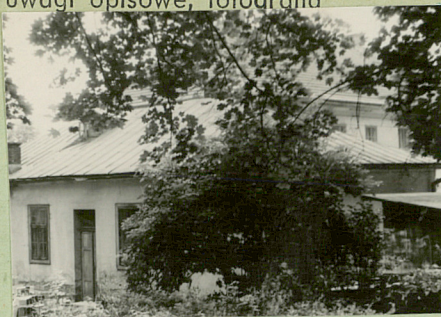
28. Akta

29. Fotografie

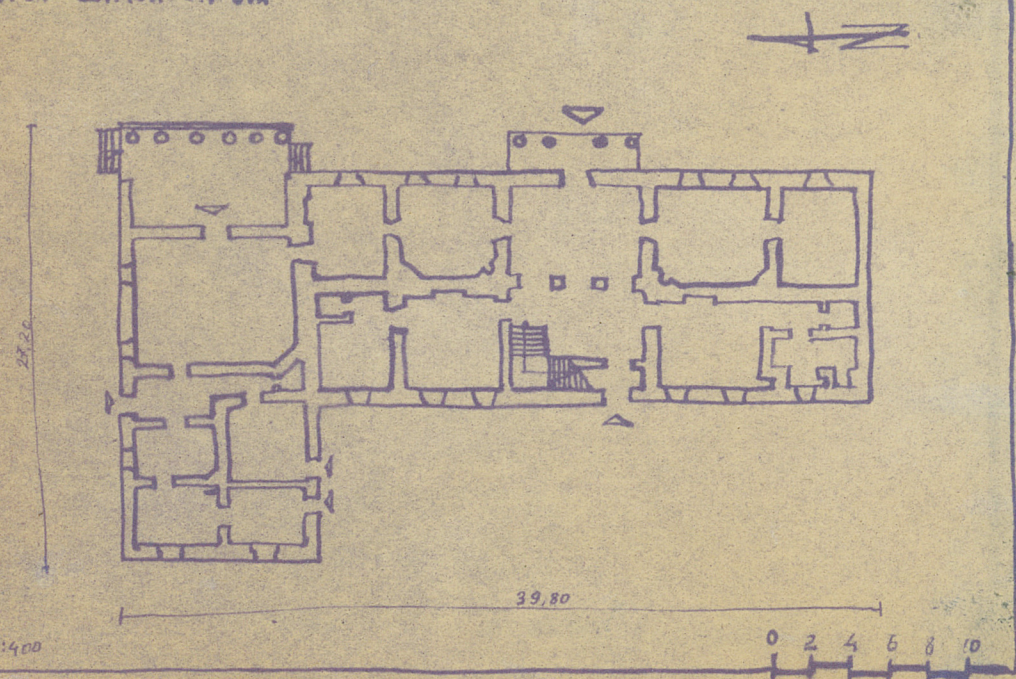
30. Inwentaryzacja pomiarowa

Z	Y	X	W	V	U	T	S	R	P	O	N	M	L	K	J	I	H	G	F	E	D	C	B	A	N _r
---	---	---	---	---	---	---	---	---	---	---	---	---	---	---	---	---	---	---	---	---	---	---	---	---	----------------

31. Szkic sytuacyjny, plan schematyczny, uwagi opisowe, fotografia



KRZESZOWICE POW. CHRZANOW STARY PALAC
WYS. DO GYMNAZ. OK. 8m



32. Przebieg prac konserwatorskich

[illegible][illegible]

Przewidywane

Rzeczywiste

34. Inspekcje

[illegible]

5. Uwagi różne

36. Wypełnił dnia 8 IX 1959

Phoristan lye

37. Sprawdził dnia XI.1967

Wm. T. Lenz