

Nr

I 733

A

B

C

D

E

F

G

H

I

J

K

L

M

N

O

P

R

S

T

U

V

W

X

Y

Z

MAŁOPOLSKIE  
brakujące

1. Obiekt zabytkowy

WNIEBOWZWIĘCIE ST. IV. - KAPLICA

2. Miejscowość

KALWARIA

4270

WASNO

3. Wiek

XVIII-XIX

4. Styl

KLASYCZYM

5. Kubatura m<sup>3</sup>

400

6. Powierzchnia w m<sup>2</sup>

a) zabytkowa: 40

b) użytkowa:

7. Materiał budowlany

Przed zniszczeniem

Po odbudowie

11. Ilość budynków

1

14. Grunty należące do zabytku:

ha

a) ściany

CEGLA  
KAMIEŃ

12. Ilość kondygnacji

1

a) ogrody stylowe

-

b) sklepienia

CEGLA

13. Użytkowanie wnętrza według ilości:

b) sady i grunty uprawne

-

c) stropy

-

a) izb mieszkalnych

-

c) lasy

-

d) więzania dachu

DREWNO

b) innych pomieszczeń

1

d) wody

-

e) krycie dachu

DACHÓWKA

c) piwnic

-

e) inne

-

8. Wyposażenie architektoniczne

SKLEPIENIE KOŁESKONE

15. Przeznaczenie pierwotne budynku

SAKRALNE

16. Użytkowanie w latach ubiegłych

"

17. Użytkowanie obecne

"

18. Nadaje się do użycia na

"

9. Autorzy i data budowy i przebudowy

1793-1833

19. Data, rodzaj i stopień zniszczeń i odbudowy

Data

O P I S

Zniszczenia  
%Odbudowa  
%

VIII.1939 r.

XI.1939 r.

XII.1945 r.

1959

LEKKO ZANIEDBANY

1966

STAN DOBRY

20. Przynależność administracyjna

a) województwo

KRAKOWSKIE

b) powiat

WADOWICE

c) gmina

KALWARIA

25302

21. Stacja

Nazwa stacji

Odległość  
od stacji  
w km

a) kolejowa

KALWARIA

3

b) autobusowa

"

2

22. Właściciel i jego adres

D.O. BERNARDYN

KALWARIA

23. Użytkownik i jego adres

J. W.

24. Inwestor i jego adres

J. W.

25. Rejestr zabytku Nr

LKBS-11-WA-4-KR/34

rok

miejsce przechowywania

26. Nazwa księgi hipotecznej

27. Nr hipoteczny

28. Akta

WDT, KONZ. ZABYTKÓW

29. Fotografie

30. Inwentaryzacja pomiarowa

10. Udostępnienie

DOSTĘPNO

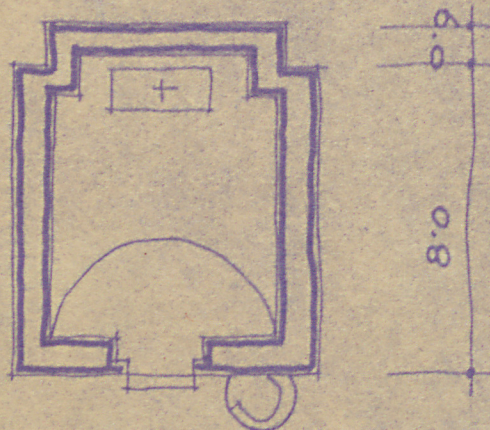


Z Y X W V U T S R P O N M L K J I H G F E D C B A Nr

31. Szkic sytuacyjny, plan schematyczny, uwagi opisowe, fotografia

"WNIĘBOWZIECIE" ST. IV

KALWARIA



$1=200$

8.0

KUBATURA 400 m<sup>3</sup>. H=6.00



32. Przebieg prac konserwatorskich

Rok	Wyszczególnienie prac	Koszt tys. zł

33. Koszty  
w tys. zł

Przewidywane

Rzeczywiste

34. Inspekcje


35. Uwagi różne

36. Wypełnił dnia 14.09.

W. NOWAKOWSKI  
Z. SZCZANOWSKI

37. Sprawdził dnia VIII. 1966

Władysław J. Kozłowski