

1. Obiekt zabytkowy
KOŚCIÓŁ PAR. P.W. ŚW. URSZULI

2. Miejscowość
GOSPRZYDOWA gm. GNÓJNIK

3. Wiek
koniec XVII

4. Styl
barokowy

5. Kubatura m³
1640

6. Powierzchnia w m²
a) zabytkowa: 200 b) użytkowa: —

7. Materiał budowlany

Przed zniszczeniem

Po odbudowie

11. Ilość budynków
1

12. Ilość kondygnacji
1

13. Użytkowanie wnętrza według ilości:
a) izb mieszkalnych —
b) innych pomieszczeń 3
c) piwnic —

14. Grunty należące do zabytku: ha
a) ogrody stylowe —
b) sady i grunty uprawne —
c) lasy —
d) wody —
e) inne —

20. Przynależność administracyjna
a) województwo KRAKOWSKIE
b) powiat BRZESKO
c) gmina GNÓJNIK

21. Stacja Nazwa stacji Odległość od stacji w km
a) kolejowa BRZESKO 16'0
b) autobusowa GNÓJNIK 4'0

22. Właściciel i jego adres
Parafia rym.-kat w Gosprzydowej

23. Użytkownik i jego adres
j.w.

24. Inwestor i jego adres
Woj. Muzeum. Tab. w Krakowie

25. Rejestr zabytku Nr 10 · XII · 37 · 30
rok 28.2.1930 28.04.1968
miejsce przechowywania

26. Nazwa księgi hipotecznej

27. Nr hipoteczny

28. Akta Woj. Muzeum. Tab. w Krakowie

29. Fotografie j.w.

30. Inwentaryzacja pomiarowa

8. Wyposażenie architektoniczne
Wizualna nie sygnatury katedry barokowego. Od frontu i po. otwarte roboty na fundamentach stopnia z ceglastkami.

15. Przeznaczenie pierwotne budynku sakralne - kościół

16. Użytkowanie w latach ubiegłych j.w.

17. Użytkowanie obecne j.w.

18. Nadaje się do użycia na j.w.

9. Autorzy i data budowy i przebudowy
Łbudow. 1697

19. Data, rodzaj i stopień zniszczeń i odbudowy

Data	O P I S	Zniszczenia %	Odbudowa %
VIII.1939 r.			
XI.1939 r.			
XII.1945 r.			
VIII.59.	Cepicowo umiarkowane wpięte i krycie dachu 10%		

10. Udostępnienie
Dostępny.

V.66 STAN DOBRY

Z Y X W V U T S R P O N M L K J I H G F E D C B A Nr

31. Szkic sytuacyjny, plan schematyczny, uwagi opisowe, fotografia



32. Przebieg prac konserwatorskich

Rok	Wyszczególnienie prac	Koszt tys. zł
1948	Naprawa masy dachowej, ogumienie brygi dachu	3000
1950	Przebudowa, konserwacja	500
1951	Wykonanie obramienia wewnątrz masy dachowej	500

33. Koszty
w tys. zł

Przewidywane

Rzeczywiste

34. Inspekcje

35. Uwagi różne

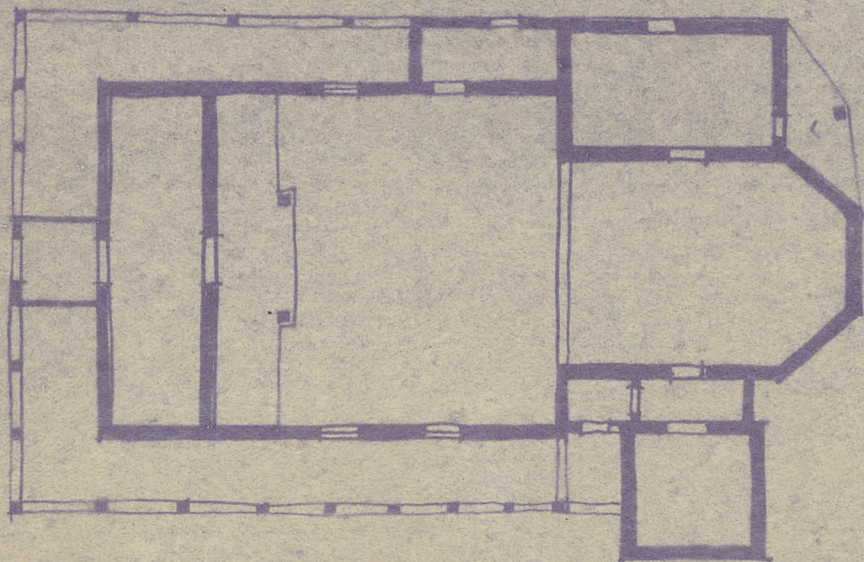
36. Wypełnił dnia

37. Sprawdził dnia

15.10.55

16.V.1966 J-SMOLSKI

GOSKRYDOWA, P. BRZESKO - KOŚCIÓŁ PAR.
WYS. DO DACHU 820 M.



1:200

9 7 4 3 1 8