

Nr

A

B

C

D

E

F

G

H

I

J

K

L

M

N

O

P

R

S

T

U

V

W

X

Y

Z

MAŁOPOLSKIE

2692

1. Obiekt zabytkowy

DZWONNICA KOŚCIELNA

3. Wiek

4. Styl

barok

5. Kubatura m<sup>3</sup>

ok. 110

6. Powierzchnia w m<sup>2</sup>

ok. 15

a) zabytkowa:

b) użytkowa:

2. Miejscowość

gm. GORLICE

KOBYLANKA

20. Przynależność administracyjna

a) województwo

rzeszowskie

b) powiat

GORLICE

c) gmina

GORLICE

7. Materiał  
budowlanyPrzed znisz-  
czeniemPo  
odbudowie

a) ściany

kamień  
cegła

b) sklepienia

cegła

c) stropy

/

d) wiązania  
dachu

-

e) krycie dachu

kamień

11. Ilość budynków

1

12. Ilość kondygnacji

1

13. Użytkowanie wnętrza  
według ilości:

a) izb mieszkalnych

b) innych pomieszczeń

c) piwnic

14. Grunty należące do zabytku:

ha

a) ogrody stylowe

b) sady i grunty uprawne

c) lasy

d) wody

e) inne cmentarz kośc. 0,5 ha

21. Stacja

Nazwa stacji

Odległość  
od stacji  
w km

a) kolejowa

Zagórzany

3

b) autobusowa

"

3

22. Właściciel i jego adres

Parafia rzym.kat. w Kobylance

8. Wyposażenie architektoniczne

Kamienne wazony klasycys-  
tyczne.

15. Przeznaczenie pierwotne budynku

dzwonnica kościelna

16. Użytkowanie w latach ubiegłych

j.w.

17. Użytkowanie obecne

j.w.

18. Nadaje się do użycia na

j.w.

9. Autorzy i data budowy i przebudowy

Powstała z fundacji  
Ignacego Wielopolskiego.

19. Data, rodzaj i stopień zniszczeń i odbudowy

Data

O P I S

Znisz-  
czenia  
% Odbu-  
dowa  
%

VIII.1939 r.

nie zniszczona

XI.1939 r.

j.w.

XII.1945 r.

j.w.

XI. 1968.

w dobrym stanie.

25. Rejestr zabytku Nr

16.12.1952

miejsce przechowywania

26. Nazwa księgi hipotecznej

27. Nr hipo-  
teczny

28. Akta

29. Fotografie

30. Inwentaryzacja pomiarowa

10. Udostępnienie

bez utrudnień



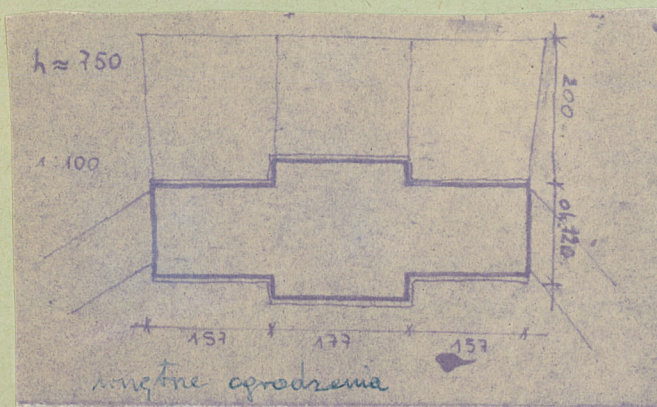
31



zny, uwagi opisowe, fotografia

Ustawiona ukośnie w pn.zach.  
narożu muru wokół kościo-  
ła, w linii ogrodzenia. Na  
kamiennym cokole, od zewna-  
trz podpartym kamienną  
szkarpą z uskokiem w czę-  
ści środkowej. Dzwonnica  
murowana z cegły, otynkowa-  
na. Od cokołu oddzielona  
półwałkiem. Trójdzielna  
z szerszą partią środkową  
, z trzema prześwitami na  
dzwony, prostokątnymi, zam-  
kniętymi łukiem półkolis-  
tym, nadwieszonym. Część  
środkowa wyższa, zwieńczona  
wydatnym gzymsem profilowa-  
nym i kamiennym hełmem. Od  
wewnątrz narożniki części

środkowej sfazowane. Nad prześwitami bocznymi  
takież gzymsy i klasycystyczne wazony kamienne  
na cokołach. Otwory ujęte w wąskie obramienia  
profilowane.



## 32. Przebieg prac konserwatorskich

Rok	Wyszczególnienie prac	K o s z t tys. zł

33. Koszty  
w tys. zł

Przewidywane

Rzeczywiste

34. Inspekcje


35. Uwagi różne

36. Wypełnił dnia 20. XI. 1968.

Henryk Tur

37. Sprawdził dnia