

Nr

A

B

C

D

E

F

G

H

I

J

K

L

M

N

O

P

R

S

T

U

V

W

X

Y

Z

MAŁOPOLSKIE

TARNOPOLSKIE

1. Obiekt zabytkowy

CHALUPA NR 285.

2. Miejscowość

CZCHÓW 1991  
qm.j.w.

3. Wiek

XIX

4. Styl

BUD.  
REGIONALNE5. Kubatura m<sup>3</sup>

634

6. Powierzchnia w m<sup>2</sup>

a) zabytkowa: — b) użytkowa: 144

20. Przynależność administracyjna

a) województwo KRAKOWSKIE

b) powiat BRZESKI

c) gmina CZCHÓW N/M

7. Materiał budowlany

Przed zniszczeniem

Po odbudowie

11. Ilość budynków

1

14. Grunty należące do zabytku:

ha

a) ściany

ZRAB  
DREWNO

b) sklepienia

—

c) stropy

DREWNO

d) wiązania dachu

DREWNO

e) krycie dachu

STRZECHA

12. Ilość kondygnacji

1

13. Użytkowanie wnętrza według ilości:

a) izb mieszkalnych

3

b) innych pomieszczeń

c) piwnic

1

a) ogrody stylowe

—

b) sady i grunty uprawne

—

c) lasy

—

d) wody

—

e) inne

—

21. Stacja

Nazwa stacji

Odległość od stacji w km

a) kolejowa

BRZESKO

20

b) autobusowa

W/M

—

22. Właściciel i jego adres

23. Użytkownik i jego adres

J.W.

24. Inwestor i jego adres

8. Wyposażenie architektoniczne

STROPY BELKOWE. DRZWI PÓŁKO-  
LISTE Z ZASTRZAKAMI. OKNO  
6-KWATEROWE. DRZWI WEJŚCIOWE  
Z DESEK, NABIJANE GWOŹDZIAMI.

15. Przeznaczenie pierwotne budynku

BUD. MIESZKALNY

16. Użytkowanie w latach ubiegłych

J.W.

17. Użytkowanie obecne

J.W.

18. Nadaje się do użycia na

J.W.

9. Autorzy i data budowy i przebudowy

Z BUD. OK - R. 1820.

19. Data, rodzaj i stopień zniszczeń i odbudowy

Data

O P I S

Zniszczenia %

Odbudowa %

VIII.1939 r.

XI.1939 r.

XII.1945 r.

VI.1966

OZ. ZANIEDBANA

20

25. Rejestr zabytku Nr

rok..... miejsce przechowywania

26. Nazwa księgi hipotecznej

27. Nr hipoteczny

28. Akta

29. Fotografie ARCHA NOJ. KONS. ZAB.

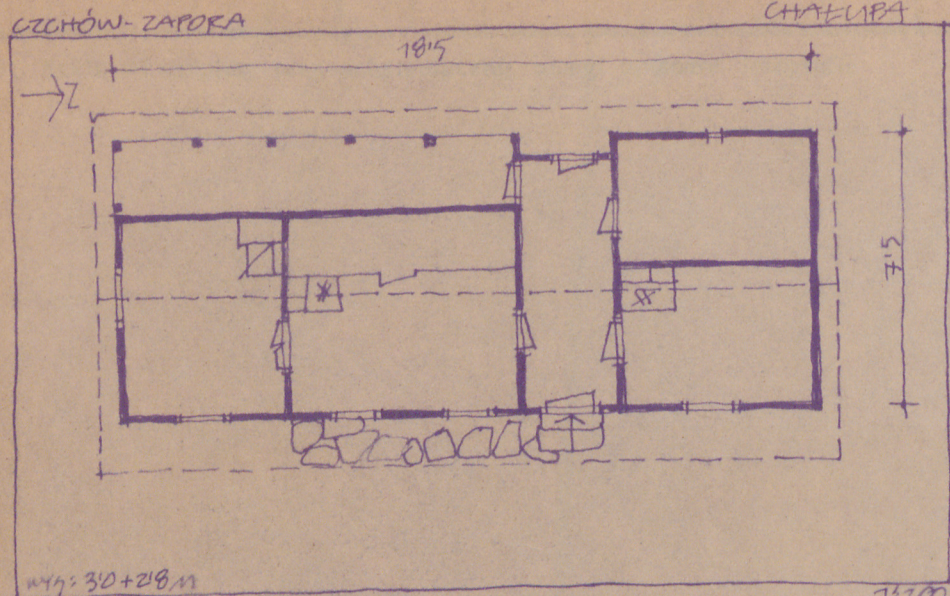
30. Inwentaryzacja pomiarowa

10. Udostępnienie

DOSTĘPNA



Z Y X W V U T S R P O N M L K J I H G F E D C B A Nr



### 32. Przebieg prac konserwatorskich

Rok	Wyszczególnienie prac	K o s z t tys. zł



### 33. Koszty w tys. zł

### Przewidywane

### Rzeczywiste

### 34. Inspekcje




36. Wypełnił dnia VIII 1966  
MGR INŻ JANUSZ SMÓLSKI

37. Sprawdził dnia