

Nr

A

B

C

D

E

F

G

H

I

J

K

L

M

N

O

P

R

S

T

U

V

W

X

Y

Z

MAŁOPOLSKIE

1. Obiekt zabytkowy

DOM, RYNEK 23.

2. Miejscowość

CZCHÓW 1988
gm. j.w.3. Wiek
XVIII i XIX4. Styl BUD.
REGIONALNE5. Kubatura m³

1567

6. Powierzchnia w m²

a) zabytkowa: —

b) użytkowa: 285

20. Przynależność administracyjna

a) województwo

KRAKOWSKIE

b) powiat

BRZESKI

c) gmina

CZCHÓW W/M

7. Materiał
budowlany

Przed znisz-

czeniem Po
odbudowie

11. Ilość budynków

1

14. Grunty należące do zabytku:

ha

a) ściany

KAMIEŃ
CEGLA

12. Ilość kondygnacji

2

a) ogrody stylowe

—

b) sklepienia

—

13. Użytkowanie wnętrza
według ilości:

b) sady i grunty uprawne

—

c) stropy

DREWNO

a) izb mieszkalnych

c) lasy

—

d) wiązania
dachu

DREWNO

b) innych pomieszczeń

d) wody

—

e) krycie dachu

DACHÓWKA

c) piwnic

1

e) inne

—

8. Wyposażenie architektoniczne

SZCZYT TRÓJKĄTNY. OKNA
6-KWATROWE

15. Przeznaczenie pierwotne budynku

BUD. MIESZKALNY

16. Użytkowanie w latach ubiegłych

J.W.

17. Użytkowanie obecne

J.W.

18. Nadaje się do użycia na

J.W.

9. Autorzy i data budowy i przebudowy

2 BUD. W W. XVIII. CZ. PRZE-
BUD. W W. XIX. ODMOWIONY
1957 R.

19. Data, rodzaj i stopień zniszczeń i odbudowy

Data

O P I S

Znisz-
czenia
%Odbu-
dowa
%

VIII.1939 r.

XI.1939 r.

XII.1945 r.

VIII.1966

STAN DOBRY

21. Stacja

Nazwa stacji

Odległość
od stacji
w km

a) kolejowa

BRZESKO

20

b) autobusowa

W/M

—

22. Właściciel i jego adres

PREZYDIUM G.R.N.
W CZCHÓWIE

23. Użytkownik i jego adres

J.W., KLUB "RUGBY", KINO,
BIBLIOTEKA, KOM. F.J.N.

24. Inwestor i jego adres

—

25. Rejestr zabytku Nr

rok..... miejsce przechowywania

26. Nazwa księgi hipotecznej

27. Nr hipo-
teczny

28. Akta

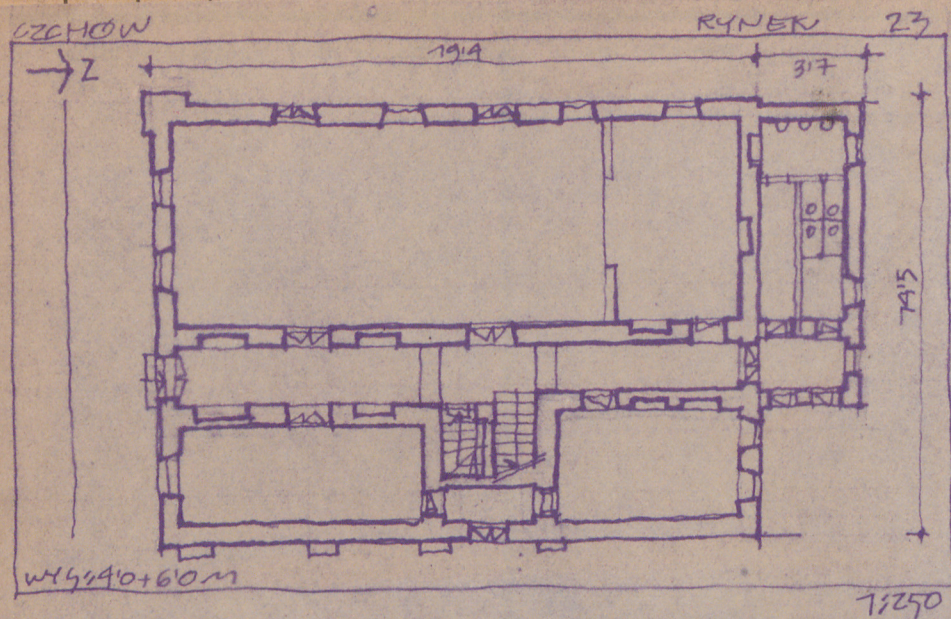
29. Fotografie ARCH. FOT. WOJ. KONS.
ZAB.

30. Inwentaryzacja pomiarowa

10. Udostępnienie

DOSTĘPNY

Z Y X W V U T S R P O N M L K J I H G F E D C B A Nr



32. Przebieg prac konserwatorskich

Rok	Wyszczególnienie prac	K o s z t tys. zł

33. Koszty w tys. zł

Przewidywane

Rzeczywiste

34. Inspekcje

35. Uwagi różne

36. Wypełnił dnia VIII 1966
MGR INŻ. JANUSZ SMÓLCH

37. Sprawdził dnia

