

Nr

A

B

C

D

E

F

G

H

I

J

K

L

M

N

O

P

R

S

T

U

V

W

X

Y

Z

MAŁOPOLSKIE

1. Obiekt zabytkowy

170/15

SZTAŁAS NR. 12 IZBICA SZOPA - PODOKÓLNYM

2. Miejscowość

JURGÓW - NA SPISZU

1239

3. Wiek

KONIEC XIX

4. Styl budownictwa

LUDOWE

5. Kubatura m³

110,6

6. Powierzchnia w m²

a) zabytkowa:

b) użytkowa:

27,64

20. Przynależność administracyjna

a) województwo

b) powiat

c) gmina

KRAKÓWSKIE
NOWY TARG TATRZAŃSKI
CIARNA GÓRA BUKOWINA

7. Materiał budowlany

Przed zniszczeniem

Po odbudowie

a) ściany

DREWNO

b) sklepienia

-

c) stropy

DREWNO

d) wiązania dachu

DREWNO

e) krycie dachu

GONTY SZCZYTU DESKI

11. Ilość budynków

1

12. Ilość kondygnacji

1

13. Użytkowanie wnętrza według ilości:

a) izb mieszkalnych

1

b) innych pomieszczeń

1

c) piwnic

-

14. Grunty należące do zabytku:

ha

a) ogrody stylowe

-

b) sady i grunty uprawne

-

c) lasy

-

d) wody

-

e) inne

-

21. Stacja

Nazwa stacji

Odległość od stacji w km

a) kolejowa

NOWY TARG

18

b) autobusowa

JURGÓW

3

22. Właściciel i jego adres

23. Użytkownik i jego adres

J.W.

24. Inwestor i jego adres

8. Wyposażenie architektoniczne

WYSOKOZREBOWY Z OKRĄGLAKÓW
Z DACHEM PROSTOSZCZYTOWYM, DWU-
WNEJTRZOWY - W IZBICY PODKŁĄGI
POWĄTA W SZOPIE - Z DESEK.
WIADRO OD WSCH.

9. Autorzy i data budowy i przebudowy

KONIEC XIX

15. Przeznaczenie pierwotne budynku

INWENTARSKIE

16. Użytkowanie w latach ubiegłych

J.W.

17. Użytkowanie obecne

J.W.

18. Nadaje się do użycia na

19. Data, rodzaj i stopień zniszczeń i odbudowy

Data

O P I S

Zniszczenia %

Odbudowa %

VIII.1939 r.

XI.1939 r.

XII.1945 r.

1. VII.1977 STAN DOŚĆ DOBRZY

25. Rejestr zabytku Nr 226/77
rok 29.07.1977
miejsce przechowywania

26. Nazwa księgi hipotecznej

27. Nr hipoteczny

28. Akta

29. Fotografie

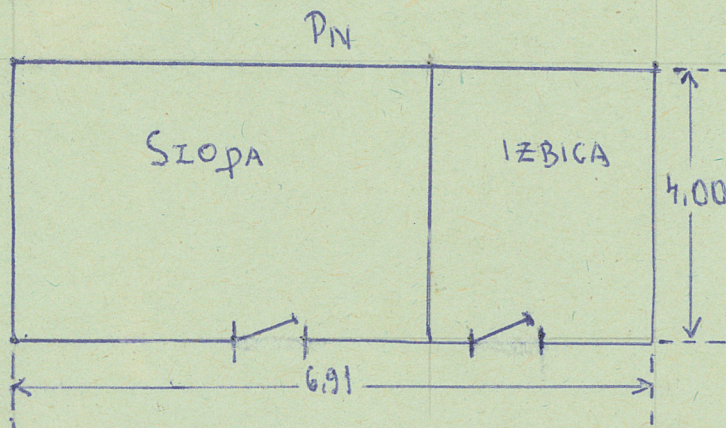
30. Inwentaryzacja pomiarowa

10. Udostępnienie

DOSTĘPNY

Z Y X W V U T S R P O N M L K J I H G F E D C B A Nr

31. Szkic sytuacyjny, plan schematyczny, uwagi opisowe, fotografia



32. Przebieg prac konserwatorskich

Rok	Wyszczególnienie prac	K o s z t tys. zł

33. Koszty
w tys. zł

Przewidywane

Rzeczywiste

34. Inspekcje

35. Uwagi różne

36. Wypełnił dnia

Pluciniński Jan

37. Sprawdził dnia