

Nr

A

B

C

D

E

F

G

H

I

J

K

L

M

N

O

P

R

S

T

U

V

W

X

Y

Z

MAŁOPOLSKIE

gmina Bukowina Tatrzańska 1235

## 1. Obiekt zabytkowy

170/11

SZALAS NR. 8

IZBICA, SZOPA - PODOKÓLNYM

## 2. Miejscowość

JURGOW na SPISZU

1235

## 3. Wiek

KONIEC XIX

## 4. Styl budowlany

BUDOWANIE LUDOWE

5. Kubatura m<sup>3</sup>

113,6

6. Powierzchnia w m<sup>2</sup>

a) zabytkowa:

b) użytkowa:

113,6

## 20. Przynależność administracyjna

a) województwo:

b) powiat:

c) gmina:

KRAKÓW  
NOWY TARG  
TATRZAŃSKI  
GIARNA - GARA BUKOWINA

## 7. Materiał budowlany

Przed zniszczeniem

Po odbudowie

a) ściany

DREWNO

b) sklepienia

-

c) stropy

DREWNO

d) wiązania dachu

DREWNO

e) krycie dachu

GONTY  
SZCZEPY  
DESKI

## 11. Ilość budynków

1

## 12. Ilość kondygnacji

1

## 13. Użytkowanie wnętrza według ilości:

a) izb mieszkalnych

1

b) innych pomieszczeń

1

c) piwnic

-

## 14. Grunty należące do zabytku:

ha

a) ogrody stylowe

-

b) sady i grunty uprawne

-

c) lasy

-

d) wody

-

e) inne

-

## 21. Stacja

Nazwa stacji

Odległość od stacji w km

a) kolejowa

NOWY TARG

18

b) autobusowa

JURGOW

3

## 8. Wyposażenie architektoniczne

## 15. Przeznaczenie pierwotne budynku

INWENTARSKIE

## 16. Użytkowanie w latach ubiegłych

J. W.

## 17. Użytkowanie obecne

NIEUŻYWANA

## 18. Nadaje się do użycia na

## 9. Autorzy i data budowy i przebudowy

KONIEC XIX

## 19. Data, rodzaj i stopień zniszczeń i odbudowy

Data

O P I S

Zniszczenia %

Odbudowa %

VIII.1939 r.

XI.1939 r.

XII.1945 r.

I.VII.1977

STAN DOŚĆ DOBRY

## 22. Właściciel i jego adres

## 23. Użytkownik i jego adres

ZMARŁ

## 24. Inwestor i jego adres

## 25. Rejestr zabytku Nr

226/177

28.07.1977

miejsce przechowywania

## 26. Nazwa księgi hipotecznej

## 27. Nr hipoteczny

## 28. Akta

## 29. Fotografie

## 30. Inwentaryzacja pomiarowa

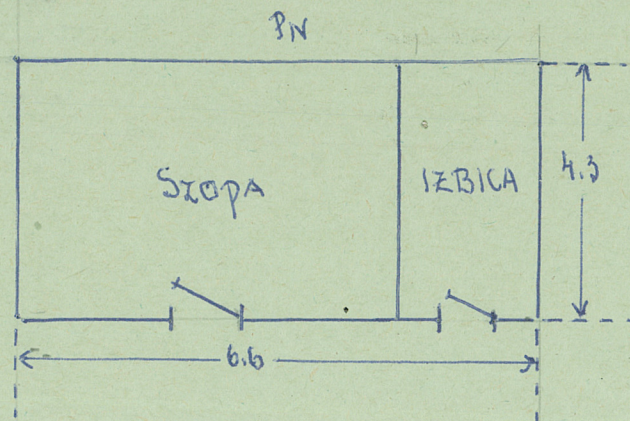
## 10. Udostępnienie

DOSTĘPNY



Z	Y	X	W	V	U	T	S	R	P	O	N	M	L	K	J	I	H	G	F	E	D	C	B	A	Nr
---	---	---	---	---	---	---	---	---	---	---	---	---	---	---	---	---	---	---	---	---	---	---	---	---	----

31. Szkic sytuacyjny, plan schematyczny, uwagi opisowe, fotografia



32. Przebieg prac konserwatorskich

Rok	Wyszczególnienie prac	K o s z t tys. zł

33. Koszty  
w tys. zł

Przewidywane

Rzeczywiste

34. Inspekcje


35. Uwagi różne

36. Wypełnił dnia 9.11.1991

Olusinski Jan

37. Sprawdził dnia