

Nr 39

A

B

C

D

E

F

G

H

I

J

K

L

M

N

O

P

R

S

T

U

V

W

X

Y

Z

MAŁOPOLSKIE

665

1. Obiekt zabytkowy

WOZOWNIA DWORSKA

rozetbrana

2. Miejscowość

gm. BOLESEAW
KRZYKAWA

3. Wiek

XIX

4. Styl

KLASYCZNY

5. Kubatura m³

~ 150

6. Powierzchnia w m²

a) zabytkowa: ~ 55 b) użytkowa: ~ 55

20. Przynależność administracyjna

a) województwo KRAKOWSKIE

b) powiat OLKUSKI

c) gmina KRZYKAWA BOLESEAW

7. Materiał budowlany

Przed zniszczeniem

Po odbudowie

11. Ilość budynków

1

14. Grunty należące do zabytku:

ha

a) ściany

CEGLA

b) sklepienia

CEGLA

c) stropy

DREWNO

d) więzania dachu

DREWNO

e) krycie dachu

GONTY

12. Ilość kondygnacji

2

13. Użytkowanie wnętrza według ilości:

a) izb mieszkalnych

2

b) innych pomieszczeń

1

c) piwnic

1

a) ogrody stylowe

—

b) sady i grunty uprawne

—

c) lasy

—

d) wody

—

e) inne

PARK

1,5

21. Stacja

Nazwa stacji

Odległość od stacji w km

a) kolejowa

SŁAWKÓW

5 KM

b) autobusowa

KRZYKAWA

2 KM

22. Właściciel i jego adres

SKARB PAŃSTWA

8. Wyposażenie architektoniczne

15. Przeznaczenie pierwotne budynku

WOZOWNIA

16. Użytkowanie w latach ubiegłych

GARAŻ - MIEŠK. KIEROWCY

17. Użytkowanie obecne

SKŁAD - MIESZKANIE

18. Nadaje się do użycia na

9. Autorzy i data budowy i przebudowy

XIX W

19. Data, rodzaj i stopień zniszczeń i odbudowy

Data

O P I S

Zniszczenia %

Odbudowa %

VIII.1939 r.

XI.1939 r.

XII.1945 r.

15.X.59

ZANIEDBANY

1967

NIEZASTNIEJE - ROZEBRANA 1966

23. Użytkownik i jego adres

KRAKOWSKIE ZAKŁADY
ZIELARSKIE - SKŁAD
MIESZKANIE PRACOWNICZE

24. Inwestor i jego adres

25. Rejestr zabytku Nr

rok miejsce przechowywania

26. Nazwa księgi hipotecznej

27. Nr hipoteczny

28. Akta

29. Fotografie

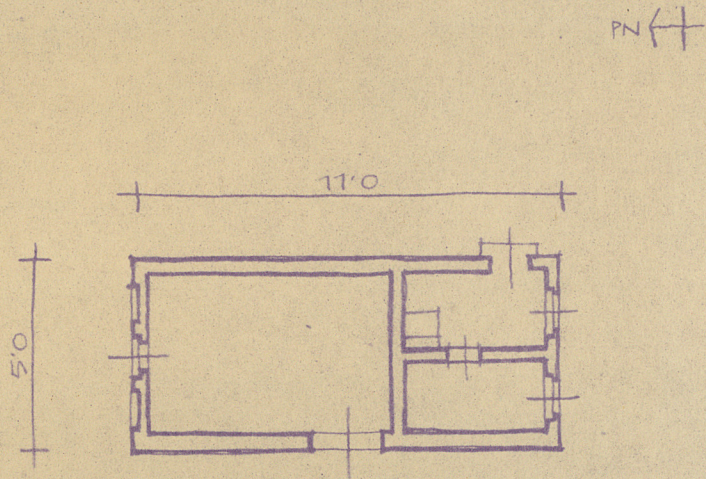
30. Inwentaryzacja pomiarowa

10. Udostępnienie

DOSTĘPNY

31. Szkic sytuacyjny, plan schematyczny, uwagi opisowe, fotografia

KRZYKAWA - POW. OLKUSZ - WOZOWNIA DWORSKA



1:200



32. Przebieg prac konserwatorskich

Rok	Wyszczególnienie prac	Koszt tys. zł

33. Koszty w tys. zł	Przewidywane	Rzeczywiste

34. Inspekcje

35. Uwagi różne

36. Wypełnił dnia 15. x. 1959
Nowakowski *Basuta*
 37. Sprawdził dnia XII. 1967
Oliver