

1. Obiekt

STAJNIA, OBORA ob. MAGAZYN

69/3

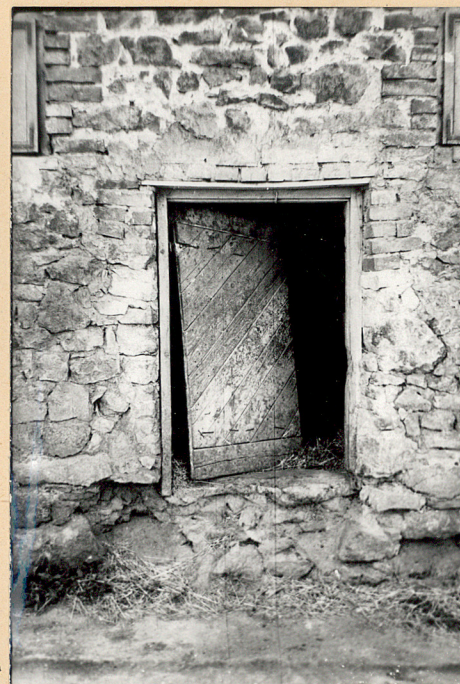
2. Czas powstania

1850 r.

3. Miejscowość

K R Z Y K A W K A

11. Zdjęcia, rzut, przekrój, sytuacja, orientacja



4. Adres

Krzykawka

nr hipoteczny

5. Przynależność administracyjna

katowickie

województwo

gmina Bukowno BOLESŁAW

pow. OLSZ

6. Poprzednie nazwy miejscowości

Krzykawka Mała

7. Przynależność administracyjna

1 VI 1975

województwo

krakowskie

powiat

Olsz

8. Właściciel i jego adres

Urząd Miasta i Gminy

Bukowno

9. Użytkownik i jego adres

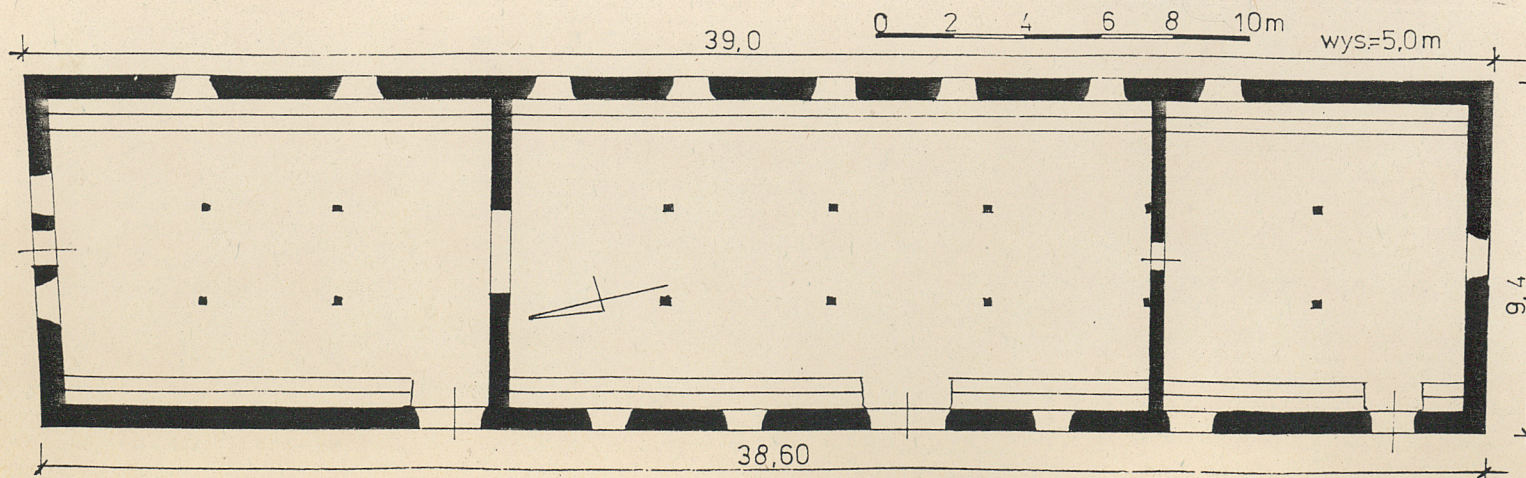
Rolnicza Spółdzielnia

Produkcyjna "Krzykawka"

10. Rejestr zabytków:

Nr 1222/76

data 9.11.
76 r.



12. Autorzy, historia obiektu, określenie stylu

Budynek wybudowany w połowie XIX stulecia, bez wyraźnych cech stylowych, nieznane jest nazwisko autora projektu. Obiekt podzielony na 3 części - stajnię, oborę i cieletnię. Obecnie obok wybudowano nowy budynek pełniący funkcję bukaciarni, a stajnia spełnia rolę magazynu.

13. Opis (sytuacja, materiał i konstrukcja, rzut, bryła, elewacje, wnętrze wyposażenie, instalacje)

Sytuacja - budynek zamyka od strony wschodniej podwórze wschodnie folwarku, położony jest w odległości 60 m do drogi i 80 m od dworu.

Konstrukcja - murowany z kamienia, częściowo tynkowany, strop ceglany, wzmocniony żelaznymi sztabami, podparty słupami - ogniotrwałe, więźba dachowa drewniana dwustolcowa, dach kryty dachówką ceramiczną zakładkową - - połąć płn. dachówką cementową - połąć zachodnia, eternitem - połąć wschodnia.

Posadzka betonowa.

Drzwi - w elewacji zach. wrota drewniane, dwuskrzydłowe, deskowo-listwowo-zastrzałowe, na metalowych zawiasach pasowych, współczesne. Drzwi drewniane deskowo-listwowo-zastrzałowe współczesne. W elewacji płn. drzwi deskowe z listwą czołową, opierzone skośnie ułożonymi deskami, na zawiasach pasowych. Otwory okien w kształcie leżącego prostokąta, w opaskach ceglanych, zamknięte łukiem odcinkowym, lekko rozglifione do wewnątrz. Okna pojedyncze, drewniane, szklone na kit w szczeblinach krzyżowych, wielopolowe.

Na rzucie wydłużonego prostokąta, jednotraktowy o poprzecznym układzie ścian.

Bryła zwarta, jednokondygnacyjna, niepodpiwniczona, z użytkowym poddaszem.

Kryta dachem trójspadowym z facjatą krytą daszkiem dwuspadowym.

Elewacja zachodnia - siedmioosiowa, w 1 i 4 osi wrota, w 7 osi drzwi. Nad wrotami w 4 osi facjata z wejściem na strych.

Elewacja wschodnia - ośmioosiowa, tynkowana, okna przesunięte w kierunku płn., na dachu kominy wentylacyjne.

Elewacja południowa - jednoosiowa tynkowana z symetrycznie umieszczonym oknem, ponad którym w szczycie ściany otwór wejścia na strych.

Elewacja północna - trójosiowa, nietynkowana, w środkowej osi drzwi.

Wnętrze - podzielone na 3 pomieszczenia ścianami poprzecznymi, wzdłuż budynku ciąg komunikacyjny wyznaczony przez dwa rzędy słupów podtrzymujących strop.

<p>14. Kubatura</p> <p>832m³</p>	<p>15. Powierzchnia użytkowa</p> <p>415m²</p>	<p>16. Przeznaczenie pierwotne</p> <p>stajnia, obora</p>	<p>17. Użytkowanie obecne</p> <p>magazyn</p>
<p>18. Prace budowlane i konserwatorskie, ich przebieg i dokumentacja</p> <p>1980 - zmiana pokrycia części dachu na eternit</p>		<p>19. Stan zachowania (fundamenty, ściany zewnętrzne, ściany wewnętrzne, sklepienia, stropy konstrukcje dachowe, pokrycie dachu, wyposażenie i instalacje)</p> <p>ściany zawilgocone</p>	
		<p>20. Najpilniejsze postulaty konserwatorskie</p> <p>osuszyć ściany, przywrócić dawną funkcję</p>	

21. Akta archiwalne (rodzaj akt, numer i miejsce przechowania)

w karcie ogólnej

22. Bibliografia

w karcie ogólnej

23. Źródła ikonograficzne i fotografia (rodzaj, miejsca przechowywania, sygnatury)

w karcie ogólnej

24. Uwagi różne

25. Opracował

tekst Barbara Chlebińska

.....
imię, nazwisko, data, podpis

plany, rysunki Barbara Chlebińska

.....
imię, nazwisko, data, podpis

zdjęcia fotogr Barbara Chlebińska

.....
imię, nazwisko, data, podpis

miejsce przechowania negatywów M.N.R. Sareniano

Karta po wypełnieniu podlega ochronie na podstawie przepisów prawa autorskiego

26. Adnotacje o inspekcjach, informacje o zmianach (daty, imiona i nazwiska wypełniających)

27. Załączniki

1,

„ARCHEO-HORTUS”
Sp. z o. o.
Czeladź

1. Miejscowość

Krzykawa

2. Obiekt (nazwa jak w karcie)

Stajnia, obora ob. magazyn

3. Zawartość wkładki (nazwa obiektu lub materiału uzupełniającego)

fotografie, plan sytuacyjny



3



4



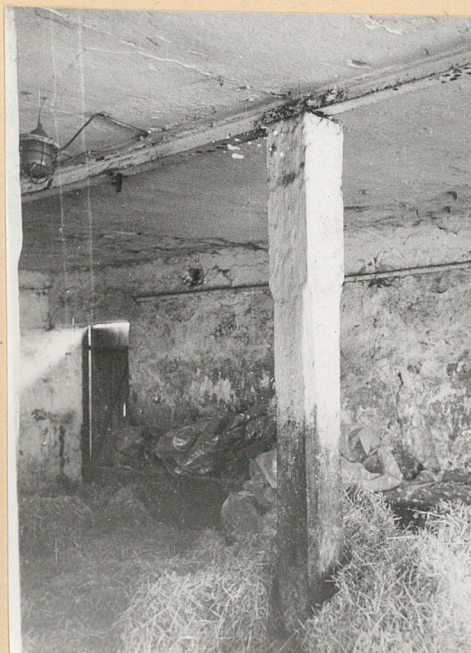
5



6



7



8



9

Miejsce przechowywania negatywów: MNR Kreniawa

Wzór ODZ 1978 r.

Spis fotografii

1. elewacja zach.
2. drzwi w elewacji pñn.
3. elewacja pñn.
4. elewacja pñd.
5. elewacja wsch.
6. wejście na stryszek w elew. zach.
7. drzwiczki w elewacji zach.
8. wnętrze
9. okap dachu
10. okno w elewacji wsch.

10

