

Nr

II

A B C D E F G H I J K L M N O P R S T U V W X Y Z

MAŁOPOLSKIE

1. Obiekt zabytkowy

"DOM BEYERA" - przy ul. [ul. Węgierska 2]  
DOM BARIANOW-ROKICKICH [Świerczewskiego nr 32]  
/obok baszty/

2. Miejscowość

BIECZ MIASTO

3. Wiek XVI/XVII

4. Styl renesans

5. Kubatura m<sup>3</sup> ok. 17356. Powierzchnia w m<sup>2</sup> 197

a) zabytkowa:

b) użytkowa:

20. Przynależność administracyjna

a) województwo

RZESZÓŃSKIE

b) powiat

IGORLIKI

c) gmina

BIECZ HRN

7. Materiał budowlany

Przed zniszczeniem

Po odbudowie

11. Ilość budynków

1

14. Grunty należące do zabytku:

ha

a) ściany

murowano  
z cegły  
tynkowane

12. Ilość kondygnacji

2-3

a) ogrody stylowe

b) sklepienia

murowane  
z cegły

13. Użytkowanie wnętrza według ilości:

b) sady i grunty uprawne

c) stropy

murowane  
i drewniane

a) izb mieszkalnych

ok. 12

c) lasy

d) wiązania dachu

drewniane

b) innych pomieszczeń  
sklep i pomieszczenia  
gospodarcze

d) wody

e) krycie dachu

blacha

c) piwnic

3

e) inne

8. Wyposażenie architektoniczne

Renesansowe obramienia okienne  
Resztki renesansowej attyki.

15. Przeznaczenie pierwotne budynku patryjuszowski dom mieszkalny, browar; apteka

16. Użytkowanie w latach ubiegłych dom mieszkalny

17. Użytkowanie obecne

18. Nadaje się do użycia na schronisko, muzeum.

9. Autorzy i data budowy i przebudowy

r. 1523; później wielokrotnie  
gruntownie przebudowywany

19. Data, rodzaj i stopień zniszczeń i odbudowy

Data	O P I S	Zniszczenia %	Odbudowa %
VIII.1939 r.	nie był zniszczony		
XI.1939 r.	" "		
XII.1945 r.	" "		
VII.1955	w b. złym stanie, nadgniłe wiązania dachowe dach zadzioba, wnętrza częściowo zrujnowane, wymaga konserwacji.		
XI.1959	obiekt w odbudowie		

VII.1965 stan zaniedbany, w części nieużytkowany.

od 1969 r. konserwacja

21. Stacja

Nazwa stacji

Odległość od stacji w km

a) kolejowa

BIECZ

1

b) autobusowa

BIECZ

0,1

22. Właściciel i jego adres

sukcesory po

23. Użytkownik i jego adres

sukcesory

24. Inwestor i jego adres

25. Rejestr zabytku Nr

A-88

5.01.1968

rok..... miejsce przechowywania

26. Nazwa księgi hipotecznej

27. Nr hipoteczny

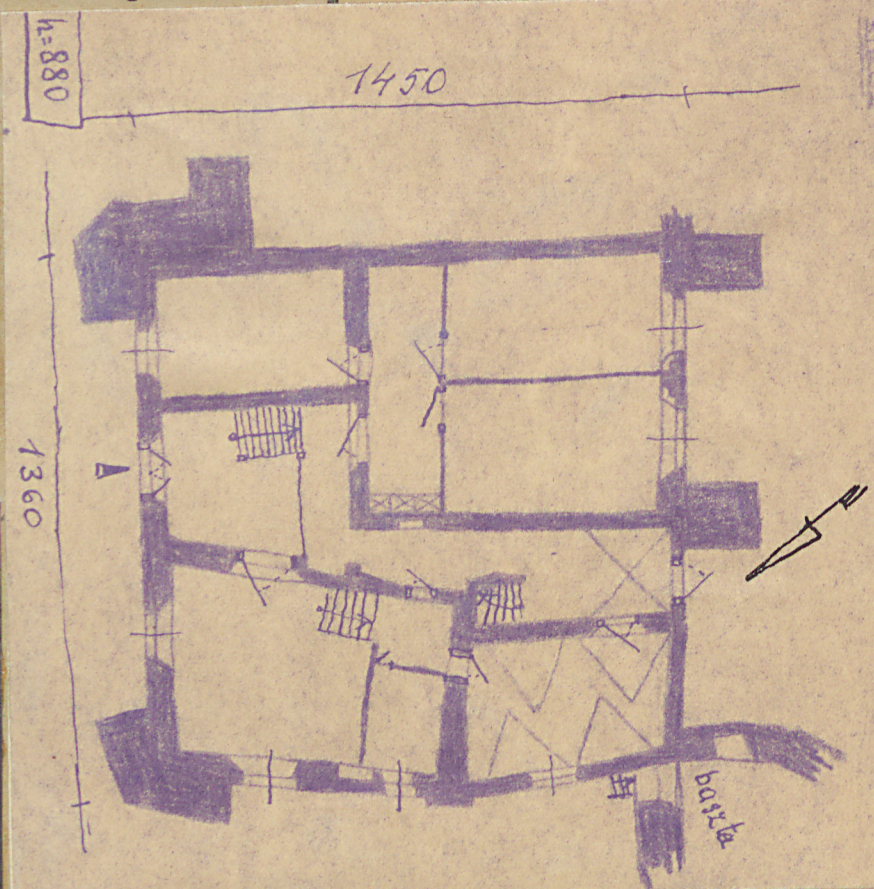
28. Akta

29. Fotografie W.K.Z. Rzeszów

30. Inwentaryzacja pomiarowa WKZ

31. Szkic sytuacyjny, plan schematyczny, uwagi opisowe, fotografia

32. Przebieg prac konserwatorskich



nienie prac	K o s z t tys. zł

ste 34. Inspekcje

35. Uwagi różne

36. Wypełnił dnia 10. VIII 1955

B. Wolff  
J. Łoziński

37. Sprawdził dnia uzupełniona 13. VII 59

B. Tondos.

VII 1965 przejrzało

mgr T. CHRZANOWSKI

mgr. Ryszard Brykowski

1. Obiekt zabytkowy				2. Miejscowość			
Dom przy ul. Świerciewskiego (obole bantyl)				BIECZ			
3. Wiek XVI / XVII		4. Styl -		5. Kubatura m³ ok. 500		6. Powierzchnia w m²	
				a) zabytkowa:		b) użytkowa:	
7. Materiał budowlany		przed zniszczeniem po odbudowie		11. Ilość budynków 1		14. Grunty należące do zabytku:	
a) ściany murów z cegły, tytułowa				12. Ilość kondygnacji 2-3		a) ogrody stylowe -	
b) sklepienia murów				13. Użytkowanie wnętrza według ilości:		b) sady i grunty uprawne -	
c) stropy murów i drewno				a) izb mieszkalnych ok. 12		c) lasy -	
d) więzania dachu drewno				b) innych pomieszczeń sklep i pomieszczenia gospod.		d) wody -	
e) krycie dachu blacha				c) piwnic 3		e) inne -	
8. Wyposażenie architektoniczne				15. Przeznaczenie pierwotne budynku patrycjuszowski dom mieszkalny			
				16. Użytkowanie w latach ubiegłych dom mieszkalny			
				17. Użytkowanie obecne			
				18. Nadaje się do użycia na:			
9. Autorzy i data budowy i przebudowy				19. Data, rodzaj i stopień zniszczeń i odbudowy			
z planów w. XVI / XVII poiswaj gruntowne, wielokrotnie przebudowywany							
10. Udostępnienie				25. Rejestr zabytku nr			
dostępny				rok			
				miejsce przechowywania			
				26. Nazwa księgi hipotecznej		27. Numer hipoteczny	
				28. Akta			
				29. Fotografie			
				30. Inwentaryzacja pomiarowa			

31. Szkic sytuacyjny, plan schematyczny, uwagi opisowe, fotografia



Przytyka p.d. - zach. narożnik do bany wiejskiej. Na  
Sachnie piztrony, o lasku jednaku barydymu  
na niożnych, prentat coryale porismach. Na planie  
rlożnym do kwadratu, nieregularnym. W wieżach  
prygnieniu pod arcyem, p.d. dursi tici ślepienia  
koleblichu (być może dawna brama wejściowa)  
dostępną dziś jedynie od zach. pier. arcyowej otwór,  
w większej arcyowej, wewnątrz. W trójkąt frontowym  
pr. (od ulicy) piwnice ślepienia, dostęp z bramy  
oraz z tienia frontowej, stanowiszcej z siedzeniem  
pomiędzy dursi rloż w narożniku - wsch. bu-  
dynek, ślepienia koleblichu z lunetami, dziś  
przebudowa, sześcian, dalszą. Prosta wieżowa cel-  
kowiec prentatcone, tenie sufity i stropami  
nowymi. Grupy z nadprożem portali 2. pof. XVI  
lub. 1. pof. XVII w. Zach. cetero spadowy. W elewacji  
p.d. i zach. stare obramienia, olień piztra, jasku  
o węgach profilowych i ornamentowych, piśne-  
weralisone. Przy elewacji zach. przed otworem bramy,  
umieszczona przybudówka, przybudowana, prostokątna,

32. Przebieg prac konserwatorskich

rok	Wyszczególnienie prac	Koszt tys. zł

33. Koszty w tys. zł	przewidywane	rzeczywiste

34. Inspekcje

35. Uwagi różne

z zachowania, jedynie w części  
frontowej, w której otwór bramy  
zauważony Tulem spłancionym  
w obramieniu barydymu w  
tytuł, rapenue 1. pof. w. XIX.  
Zob. Tachowicz S., Pora +  
goliczki, Tule gnowe L.G.Z.  
I (1900); Bujak F., Materiały  
do historii w. Biera, Kralu  
1914

36. Wypełnił dnia 10. VIII. 55  
B. Wolff  
J. Tomicz

37. Sprawdził dnia