

Nr

III

A

B

C

D

E

F

G

H

I

J

K

L

M

N

O

P

R

S

T

U

V

W

X

Y

Z

MAŁOPOLSKIE

NOWOSADECKIE

1. Obiekt zabytkowy

ZAGRODA CHOCHOŁÓW NR 228

2. Miejscowość

GM. CZARNY DUNAJEC

CHOCHOŁÓW

1767

3. Wiek

XIX

4. Styl

RUD LUD

5. Kubatura m<sup>3</sup>

369,12

6. Powierzchnia w m<sup>2</sup>

a) zabytkowa: 131,23 b) użytkowa: 151,23

7. Materiał budowlany

Przed zniszczeniem

Po odbudowie

11. Ilość budynków

2

14. Grunty należące do zabytku:

ha

a) ściany

DREKNO

b) sklepienia

—

c) stropy

DREKNO

d) wiązania dachu

DREKNO

e) krycie dachu

DESKI  
GONT

12. Ilość kondygnacji

7

13. Użytkowanie wnętrza według ilości:

a) izb mieszkalnych

2

b) innych pomieszczeń

7

c) piwnic

300KG KAMIENNE —

a) ogrody stylowe

b) sady i grunty uprawne

c) lasy

d) wody

e) inne

20. Przynależność administracyjna

a) województwo KRAKOWSKIE

b) powiat N. JAGY

c) gmina CZARNY CHOCHOŁÓW DUNAJEC

21. Stacja

Nazwa stacji

Odległość od stacji w km

a) kolejowa

PODCZERWONE

7

b) autobusowa

ZAKOPANE

12

8. Wyposażenie architektoniczne

ODRZUT Z PSAMI I NADSLIETLEM  
DOSKAB Z DATA, PODWOJNE  
WYPUSTY. WIEZBA NA KOLKI

15. Przeznaczenie pierwotne budynku

MIESZK-GOSP

16. Użytkowanie w latach ubiegłych

JW

17. Użytkowanie obecne

JW

18. Nadaje się do użycia na

JW

23. Użytkownik i jego adres

JW

24. Inwestor i jego adres

9. Autorzy i data budowy i przebudowy

ZBUDOWANO W 1879 R  
/DATA NA SUSEBIE/

19. Data, rodzaj i stopień zniszczeń i odbudowy

Data	O P I S	Zniszczenia %	Odbudowa %
VIII.1939 r.			
XI.1939 r.			
XII.1945 r.			
9/11/65	STAN OGÓLNY NIEDOBRY	15	

25. Rejestr zabytku Nr.....

rok..... miejsce przechowywania

26. Nazwa księgi hipotecznej

27. Nr hipoteczny

28. Akta

29. Fotografie

30. Inwentaryzacja pomiarowa

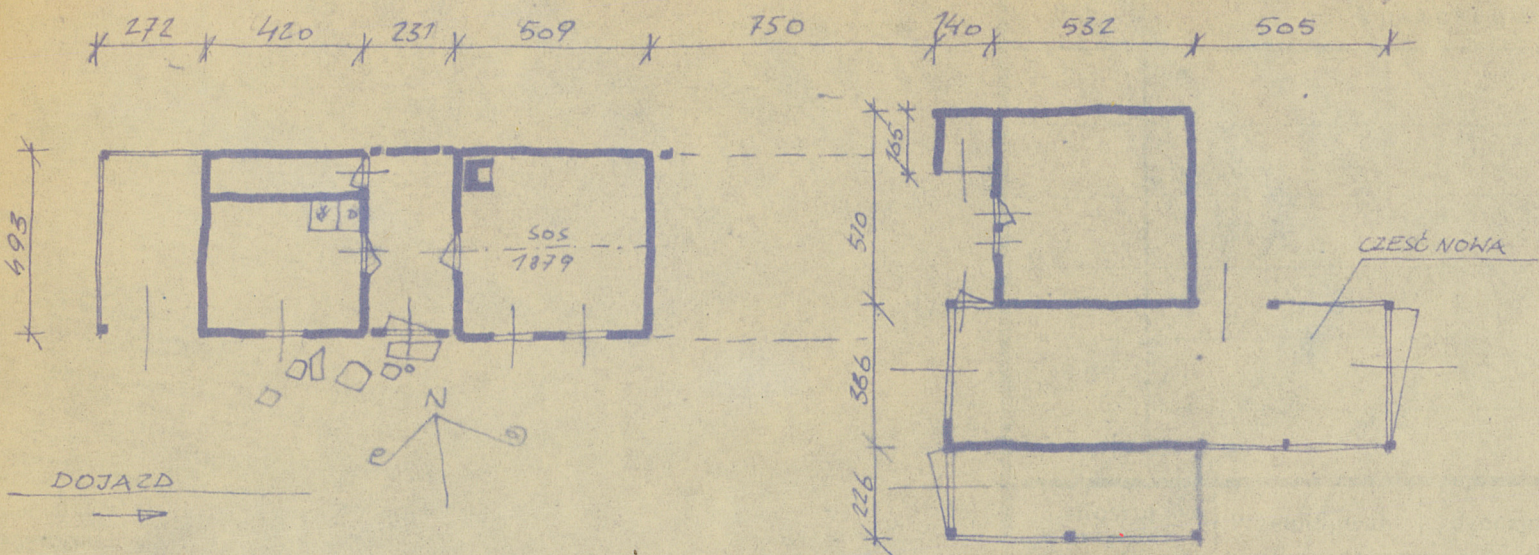
10. Udostępnienie

DOSTĘPNY



31. Szkic sytuacyjny, plan schematyczny, uwagi opisowe, fotografia

32. Przebieg prac konserwatorskich



CHOCHOKÓW NR 218 - ZAGRODA WYS DO OKAPU DOMU. 270 SZOPY 290 SKALA 1:200



ienie prac	K o s z t tys. zł

iste 34. Inspekcje


35. Uwagi różne

36. Wypełnił dnia 9 VII 65

MGR INZ ARCH M. KOŃKOWSKI

37. Sprawdził dnia