

Nr 11

A B C D E F G H I J K L M N O P R S T U V W X Y Z

1. Obiekt zabytkowy

PLEBANIA

2. Miejscowość

BOBREK

gm. CHWELNIK

1407

3. Wiek

1 poł XIX

4. Styl

klasycyzm

5. Kubatura m³

2640,0

6. Powierzchnia w m²

a) zabytkowa: 2640 b) użytkowa:

20. Przynależność administracyjna

a) województwo

KRAKOWSKIE

b) powiat

CHRZANOW

c) gmina

BOBREK

7. Materiał budowlany

Przed zniszczeniem

Po odbudowie

11. Ilość budynków

1

14. Grunty należące do zabytku:

ha

a) ściany

cegła

12. Ilość kondygnacji

2

a) ogrody stylowe

—

b) sklepienia

cegła

13. Użytkowanie wnętrza według ilości:

b) sady i grunty uprawne

1

c) stropy

drewno

a) izb mieszkalnych

12

c) lasy

—

d) więzania dachu

drewno

b) innych pomieszczeń

4

d) wody

—

e) krycie dachu

dachówka

c) piwnic

2

e) inne

—

21. Stacja

Nazwa stacji

Odległość od stacji w km

a) kolejowa

SWINNA

1

b) autobusowa

BOBREK

0,1

22. Właściciel i jego adres

parafia rym.-kat w Bobruku

8. Wyposażenie architektoniczne

ok. 1833 SKLEPIENIA ŻAGLASTE. PODZIAŁY RAMOWE I PASAMI BONIO-WAN.

15. Przeznaczenie pierwotne budynku

plebania mieszkalna

16. Użytkowanie w latach ubiegłych

j.v.

17. Użytkowanie obecne

j.v.

18. Nadaje się do użycia na

f.w.

9. Autorzy i data budowy i przebudowy

ok. 1833

19. Data, rodzaj i stopień zniszczeń i odbudowy

Data

O P I S

Zniszczenia %

Odbudowa %

VIII.1939 r.

XI.1939 r.

XII.1945 r.

X 1959

stan techniczny dobry

4

1967

STAN DOBRY

—

23. Użytkownik i jego adres

proboscus parafii ks. [redacted]

24. Inwestor i jego adres

25. Rejestr zabytku Nr

rok miejsce przechowywania

26. Nazwa księgi hipotecznej

27. Nr hipoteczny

28. Akta

29. Fotografie

30. Inwentaryzacja pomiarowa

10. Udostępnienie

dostępny

Z Y X W V U T S R P O N M L K J I H G F E D C B A Nr

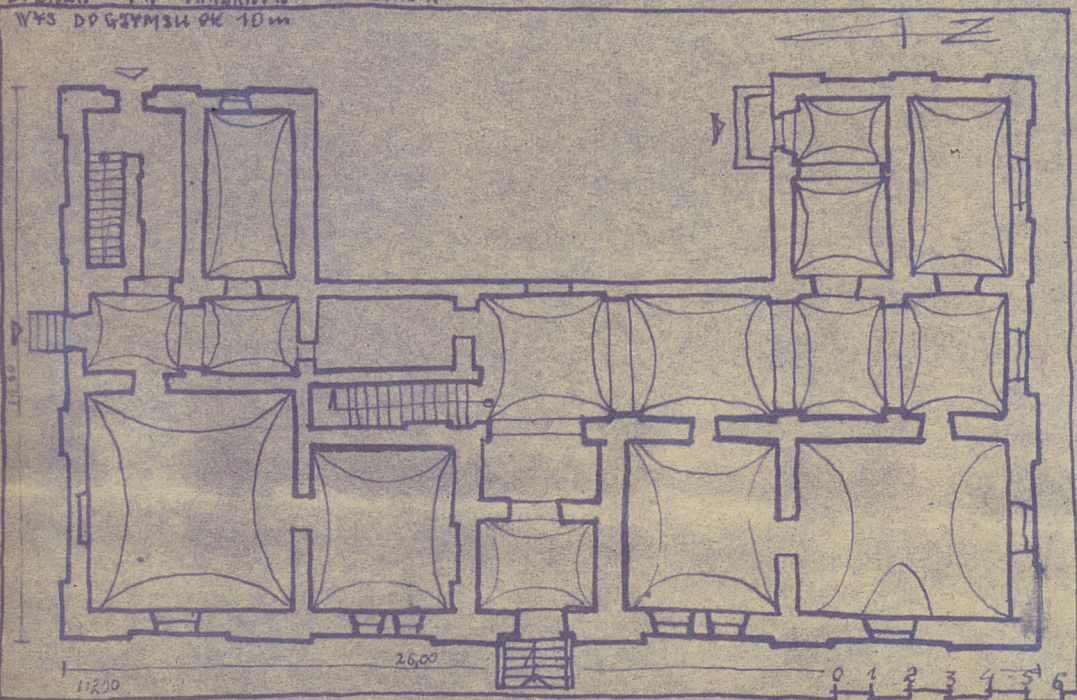


prac konserwatorskich

Wyszczególnienie prac

Koszt
tys. zł

BOBBEK POW. CHRZANÓW - PLEBANIA
WYS. DO GŁOWY OK 10m



34. Inspekcje

35. Uwagi różne

36. Wypełnił dnia 1 X 1959

Stanisław Bryła

37. Sprawdził dnia XI. 1967

Stanisław Bryła