

1. Obiekt zabytkowy

PAWILON OGRODOWY

2. Miejscowość

ANDRYCHÓW 66
MIASO

3. Wiek XVIII

4. Styl BAROK

5. Kubatura m³ 350

6. Powierzchnia w m²
a) zabytkowa: 20 b) użytkowa;

20. Przynależność administracyjna
a) województwo KRAKOWSKIE
b) powiat WADOWICE
c) gmina ANDRYCHÓW

7. Materiał budowlany	przed zniszczeniem	po odbudowie
a) ściany	cegła	
b) sklepienia	cegła	
c) stropy	DREWNO	
d) wiązania dachu	DREWNO	
e) krycie dachu	BLACHA	

11. Ilość budynków	1	14. Grunty należące do zabytku:	ha
12. Ilość kondygnacji	2	a) ogrody stylowe	-
13. Użytkowanie wnętrza według ilości:		b) sady i grunty uprawne	1'0
a) izb mieszkalnych	-	c) lasy	-
b) innych pomieszczeń	2	d) wody	-
c) piwnic	-	e) inne	-

21. Stacja	nazwa stacji	odległość od stacji w km
a) kolejowa	ANDRYCHÓW	1'5
b) autobusowa	"	0'5

22. Właściciel i jego adres

SKARB PAŃSTWA

8. Wyposażenie architektoniczne
BIEWACJE ROZUMOWKOWANE
NA PIETRZE LOKALIA

15. Przeznaczenie pierwotne budynku MIESZKALNE
16. Użytkowanie w latach ubiegłych NIEUŻYTKOWANY
17. Użytkowanie obecne JW.

23. Użytkownik i jego adres
Pani (P. ANDRYCHÓW)
Pracownica Miejskiej Biblioteki i Intermediu
Londyńskiej Szkoły Wiedzy

24. Inwestor i jego adres:

9. Autorzy i data budowy i przebudowy
I pot. XVIII w.

18. Nadaje się do użycia na: OBIEKT TURYSTYCZNY

19. Data, rodzaj i stopień zniszczeń i odbudowy

Data	O P I S	znisz- czenia %	odbu- dowa %
VII. 1939 r.			
XI. 1939. r.			
XII. 1945 r.			
1959	WZKODZONY		
1966	USZKODZONY	50	

25. Rejestr zabytku nr _____
rok _____ miejsce przechowywania

26. Nazwa księgi hipotecznej 27. Numer hipoteczny

28. Akta Wój. KONZERW. ZABYTKOWY

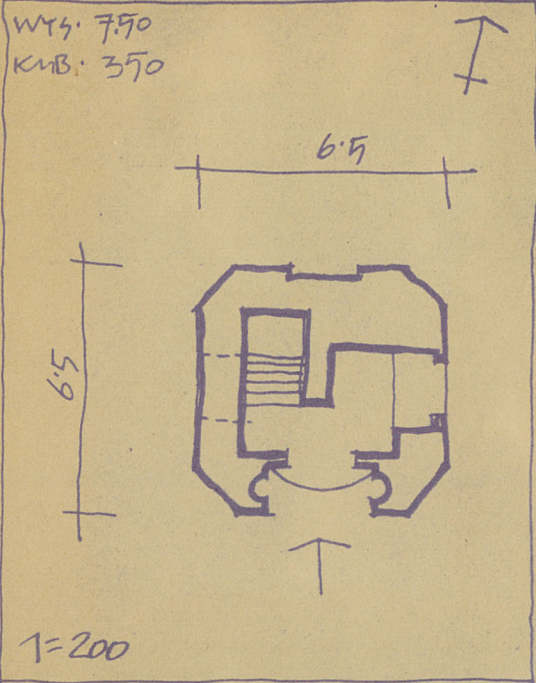
29. Fotografie JW.

30. Inwentaryzacja pomiarowa

10. Udostępnienie
DOŚWIĘDZ.

31. Szkic sytuacyjny, plan schematyczny, uwagi opisowe, fotografia

ANDRYCHÓW. PAWILON OGROD.



8, zam. Nr 2161/S2/III

160 g 12. II. — 24. II. 53

32. Przebieg prac konserwatorskich

rok	Wyszczególnienie prac	Koszt tys. zł

33. Koszty w tys. zł	przewidywane	rzeczywiste

34. Inspekcje

35. Uwagi różne

36. Wypełnił dnia
KHOWAŁOWSKI
WŁODZIMIERZ

37. Sprawdził dnia VII 1966
Marek
Maria Majka