

Nr

A

B

C

D

E

F

G

H

I

J

K

L

M

N

O

P

R

S

T

U

V

W

X

Y

Z

MAŁOPOLSKIE

KRAKOWSKIE

1. Obiekt zabytkowy

DOM PODCIENIOWY RYNEK NR 1.5

Rozbraany 1974

2. Miejscowość

ALWERNIA

111

3. Wiek

XIX

4. Styl

bud. drewniane

5. Kubatura m³

324

6. Powierzchnia w m²

a) zabytkowa:

b) użytkowa:

81

20. Przynależność administracyjna

a) województwo

KRAKOWSKIE

b) powiat

CHRZANOWSKI

c) gmina

w miejscu

7. Materiał budowlany

Przed zniszczeniem

Po odbudowie

a) ściany

drewno

b) sklepienia

-

c) stropy

drewno

d) wiązania dachu

drewno

e) krycie dachu

papa na gonce

11. Ilość budynków

1

14. Grunty należące do zabytku:

ha

12. Ilość kondygnacji

1

a) ogrody stylowe

-

13. Użytkowanie wnętrza według ilości:

b) sady i grunty uprawne

-

a) izb mieszkalnych

3

c) lasy

-

b) innych pomieszczeń

2

d) wody

-

c) piwnic

1

e) inne

-

21. Stacja

Nazwa stacji

Odległość od stacji w km

a) kolejowa

Regulice

2

b) autobusowa

w miejscu

-

22. Właściciel i jego adres

ob. Ignacy Rybarski w/m

8. Wyposażenie architektoniczne

Podcień na profilowanych słupach z zastrzałami. Wejście zamknięte półkoliście. Na balce stropu data i napis.

15. Przeznaczenie pierwotne budynku

mieszkalny

16. Użytkowanie w latach ubiegłych

j.w.

17. Użytkowanie obecne

j.w.

18. Nadaje się do użycia na

j.w.

23. Użytkownik i jego adres

j.w.

24. Inwestor i jego adres

9. Autorzy i data budowy i przebudowy
Zbudowany 1825 dla Jana Kordreńskiego przez cieślę Wincentego Kołodzieja. 1954 remont i wykonanie piwnicy pod sienią.

19. Data, rodzaj i stopień zniszczeń i odbudowy

Data

O P I S

Zniszczenia %

Odbudowa %

VIII.1939 r.

XI.1939 r.

XII.1945 r.

1967

Zaniedbany

10

25. Rejestr zabytku Nr 261

rok 28.VII.1948 miejsce przechowywania

26. Nazwa księgi hipotecznej

27. Nr hipoteczny

28. Akta

29. Fotografie

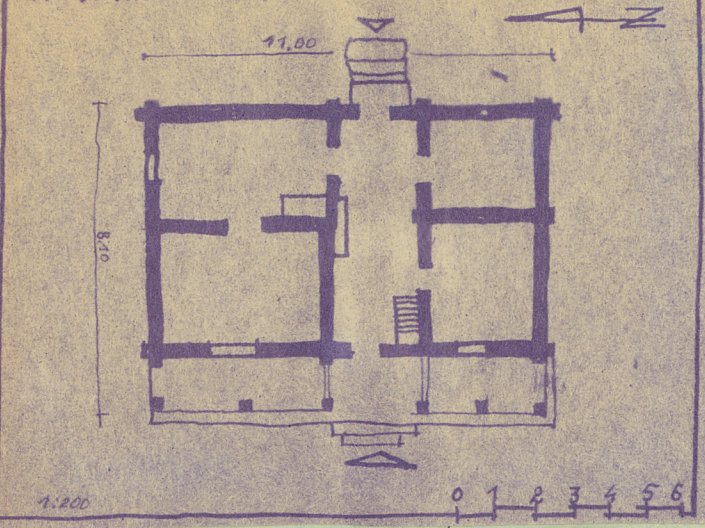
30. Inwentaryzacja pomiarowa

10. Udostępnienie

Dostępny

ALVERNPA POW CHRZANÓW DDM NR 15

WYS DO DACHU OK 4m



sowe, fotografia

32. Przebieg prac konserwatorskich

Wyszczególnienie prac

K o s z t
tys. zł



Przewidywane	Rzeczywiste

34. Inspekcje

35. Uwagi różne

36. Wypełnił dnia

XI. 1967

37. Sprawdził dnia