

1. Obiekt

DOM OPATA w zespole klasztornym

1/4 1/14

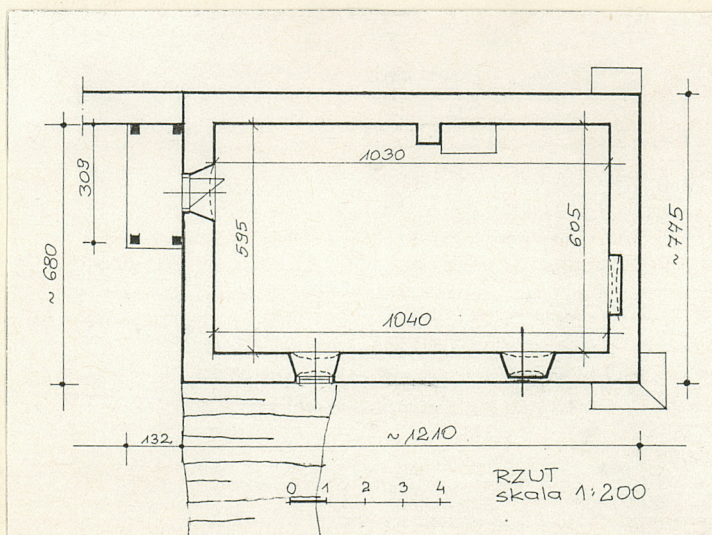
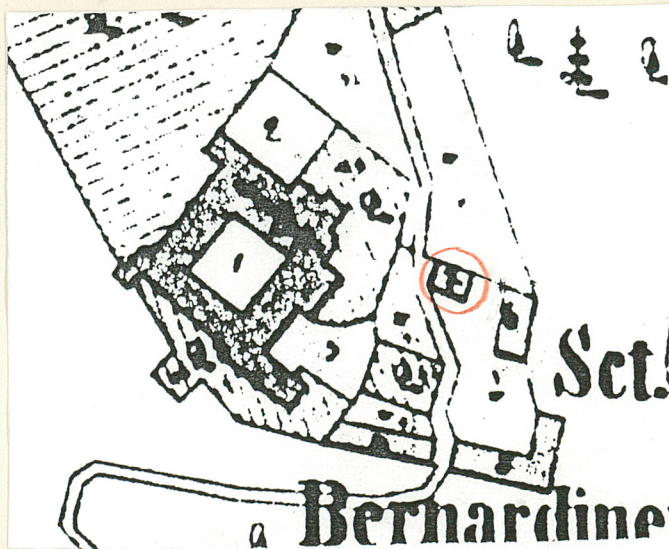
2. Czas powstania

r. 1657

3. Miejscowość

ALWERNIA

11. Zdjęcia, plan sytuacyjny, rzuty



4. Adres

Alwernia, ul. Klasztorna 1

nr hipoteczny 1 obr. Alwernia

5. Przynależność administracyjna

województwo krakowskie

gmina Alwernia pow. chrzanów

6. Poprzednie nazwy miejscowości -

7. Przynależność administracyjna przed 1. VI. 1975 r.

województwo krakowskie

powiat chrzanowski

8. Właściciel i jego adres

Klasztor OO Bernardynów  
Alwernia  
ul. Klasztorna 1

9. Użytkownik i jego adres

Klasztor OO Bernardynów  
Alwernia  
ul. Klasztorna 1

10. Rejestr zabytków

Nr A - 664

data 4.XI.1993r.



12. Autorzy, historia obiektu, określenia stylu.

Określana w źródłach jako "opatówka" /"abbacja"/ wzniesiona w r. 1657 jako budynek mieszkalny z fundacji ówczesnego gwardiana o. Tomasz Ujejskiego, biskupa kijowskiego i opata plockiego /stąd zapewne jej nazwa/ oraz brata Stefana Oborskiego.

Zachowała z czasu powstania skalę, ogólną kompozycję bryły, zasadniczy układ oraz pierwotny budulec ścian.

13. Opis (sytuacja, materiał i konstrukcja, rzut, bryła, elewacje, dach, wnętrze, wyposażenie, instalacje)

Dom opata usytuowany przy pn. wjeździe na dziedziniec gospodarczy, w stosunku do zgrupowanej przy nim zabudowy zdecydowanie od niej odsunięty w kierunku pn.-zach. i wyróżniony eksponowaną lokalizacją wynikającą z ukształtowania terenu. Położony przy pn.-zach. narożu podwórca, ze ścianami: boczną zach.-styczną do odcięcia drogi gospodarczej i tylną /pn./ związaną z murem ogrodzeniowym; zwrócony frontem ku pd., do podwórca, w tym rejonie o silnym spadku terenu w kierunku pd.-wsch.

Ściany murowane z kamienia łamanego z użyciem cegły, w większym zakresie wprowadzonej w murach przyziemia, o tynkowanym licu zewnętrznym oraz wewnętrznym w obrębie sali parteru, ściany lokalności przyziemia niewyprawione. Pierwotne nakrycie-drewnianym stropem belkowym zachowane jedynie w zach. pomieszczeniu przyziemia, które w nowszych czasach wtórnie wzmocniono teownikami; konstrukcja z belek sfazowanych z założonym prostopadłe do belek stropowych podciągami, z powalą z desek ułożonych na nakładkę w układzie równoległym do podciagu; w pozostałych pomieszczeniach założone nowe stropy z belek żelbetowych. Więźba drewniana, tradycyjna, niedostępna; zadaszenie nad wejściem zach. pulpitowe, nowe. Pokrycie dachowe ceramiczne, z dachówki zakładkowej. Na parterze posadzka lastrykowa, w zach. pomieszczeniu przyziemia-ubita ziemia, w sąsiednim wylewka betonowa z zachowanym fragmentem posadzki kamiennej. Do wszystkich pomieszczeń użytkowych parteru i przyziemia - dostęp bezpośrednio z poziomu terenu, poddasze dostępne z zewnątrz przez otwór w ścianie szczytowej zach. Otwory prostokątne, od strony wnętrza we wnękach zamkniętych odcinkowych i rozglifionych. Stolarka w otworach parteru nowa /okna czteroskrzydłowe, bez kwaterowego podziału i jednoskrzydłowe drzwi płycinowe/, w oknie przyziemia zabezpieczonym kratą kowalską przewlekaną, rama o czteropolowym podziale, użyta wtórnie /niedopasowana do otworu/, w wejściu w osi zach. jednoskrzydłowe drzwi płycinowe, w osi wsch. stare drzwi deskowe ze spongami, na kowalskich zawiasach.

Plan budynku zwarty, prostokątny, z dłuższą osią pokrywającą się z kierunkiem wsch.-zach., o prostej, jednotraktowej dyspozycji, z jednym, rozwiązaniem w dużej skali wnętrzem w kondygnacji parteru oraz dwuosiowym, niesymetrycznym układem w przyziemiu /lokalność zach. szersza/. Bryła prosta o zwartym układzie, parterowa, z wysoką kondygnacją piwniczno-suterrenową w podmurowaniu wykorzystującym silny spadek terenu. Dach trójspadowy o wysuniętych okapach, ze szczytem od zach. Kompozycja elewacji skromna, bez architektonicznych podziałów i detalu, elewacje od strony podwórca /pd.-wsch./ bardziej monumentalne /wskutek pochyłości terenu i wprowadzenia kondygnacji przyziemia. Elewacja pd.-dwukondygnacyjowa, dwuosiowa, o nie powiązanych ze sobą osiach otworów; elewacja boczna zach., przy której pulpitowy daszek wsparty na słupach, z wejściem zsuniętym z osi symetrii, zaakcentowanej w strefie szczytu otworem poddasza; szczyt lekko nadwieszony, odeskowany, z listwowaniem i dekoracyjnie wyciętą krawędzią. Elewacje - boczna wsch. oraz tylna /pn./ bez otworów. Z pierwotnego wyposażenia wnętrza zachowany jedynie strop belkowy z podciągami w zach. osi przyziemia.



14. Kubatura	15. Powierzchnia użytkowa	16. Przeznaczenie pierwotne  mieszkalne	17. Użytkowanie obecne  dom gościnny
18. Prace budowlane i konserwatorskie, ich przebieg i dokumentacja  z k.lat 80-tych - remont generalny z wprowadzeniem stropów żelbetowych, nowej stolarki okien i drzwi oraz posadzki oraz wykonaniem tynków; zakres prac dot. dachu nie ustalony, Zapewne wówczas wprowadzone pulpitowe zadanie przy zach. ścianie szczytowej.		19. Stan zachowania (fundamenty, ściany zewnętrzne, ściany wewnętrzne, sklepienia, stropy konstrukcje dachowe, pokrycie dachu, wyposażenie i instalacje)  konstrukcja ścian oraz dach nie wykazują widocznych odkształceń; tynki zewnętrzne miejscowo pęknięte i złuszczone i odspojone od podłoża, rynny skorodowane, lokalności w przyziemiu ogólnie zaniedbane	
20. Najpilniejsze postulaty konserwatorskie  - kontynuacja prac w zakresie osuszenia i odgrzybienia ścian - /prace w toku- odbicie warstwy tynku w sali parteru/ - naprawa tynków zewnętrznych - wymiana rynien			



21. Akta archiwalne (rodzaj akt, numer i miejsce przechowywania) -

22. Bibliografia

- Alwernia, Studium historyczno-urbanistyczne, B.Krasnowolski, W.Niewalda, PKZ, Kraków 1979
- Zabytki Architektury i Budownictwa w Polsce, woj. Krakowskie, t.18, cz.2, ODZ Warszawa, 1995, s.3

23. Źródła ikonograficzne i fotografie (rodzaj, miejsce przechowywania, sygnatury) -

24. Uwagi różne -

25. Wypełnił

Maria Wierzechosławska

Imię i nazwisko

data X.1996r.

26. Sprawdził

Imię i nazwisko

data

27. Załączniki

wkładka



1. Miejscowość

A L W E R N I A

2. Obiekt (nazwa jak w karcie)

DOM OPATA

3. Zawartość wkładki (nazwa obiektu lub materiału uzupełniającego)

fotografie uzupełniające



Wkładkę założył: Maria Wierchosławska  
(imię, nazwisko, data)

Miejsce przechowywania negatywów: u autora