

Województwo

NOWOSĄDECKIE

KARTA CMENTARZA

Nr

Z 8928

A 1. Miejscowość N I E D Z I C A - Z A M E K	6. Nazwa cmentarza (ew. nazwa dawna) cmentarz rodzinny	B 13. Najstarszy istniejący nagrobek (data) 1914	15. Groby o znaczeniu historycznym lub osób szczególnie zasłużonych Cmentarz rodzinny Salamonów.
2. Gmina Łapsze Niżne pow. NOWOTARSKI	7. Cmentarz dawny <input type="checkbox"/> tak Cmentarz nowy (po 1945 r.) <input type="checkbox"/> nie	14. Istniejąca dokumentacja cmentarza i miejsce jej przechowywania nie ma	
3. Adres cmentarza Niedzica - Zamek, 150 m. ponad W.D.W. "Niedzica- Zamek".	8. Data założenia 1914	Plan aktualny W Karcie Cmentarza w skali 1:300.	
4. Poprzednie nazwy miejscowości Niedzica - Zamek	9. Przynależność wyznaniowa: obecna - dawna -	Plan dawny nie ma	
5. (Nie) czynny ew. podstawa zamknięcia nieczynny	10. Powierzchnia w ha: ogólna - <input type="text" value="0,14"/> wolna - <input type="text"/>	Inne materiały archiwalne nie ma	
11. Położenie cmentarza Położony w polu ok. 300 m. od zamku na terenie wznoszącym się, zamkniętym od wysoką skałą. Dojście od W.D.W. "Niedzica - Zamek" drogą polną.	16. Bibliografia nie ma	12. Uwagi Ter. Org. Adm. Państwowej	17. Uwagi użytkownika

C 18. ELEMENTY CMENTARZA		Czy istnieją	I L O Ś Ć					23. Charakter rozplanowania cmentarza. Na planie prostokąta, na osi wejścia pomnik i tumba grobowa, nad nimi kompo- zycję zamyka skała.	
			Do XVIII w.	1 poł. XIX w.	2 poł. XIX w.	1 poł. XX w. (do 1945 r.)	2 poł. XX w.		
Mur ogrodzeniowy		tak	drewniany na podmurówce					24. Czytelność układu cmentarza: - całość czytelna - kwater nie ma - nagrobków i mogił czytelna	
Brama I-yl		tak	kuta krata żelazna						
Kościół		nie							
Kaplica I-el		nie							
Nagrobki:	wolnostojące	tak				3		25. Ogólny stan zachowania cmentarza (nagrobków i drzewostanu) dobry	
	przyścienne	nie							
	płyty	nie							
Mogily		nie						26. Istniejące zagrożenia nie występują	
Inne elementy									
19. Które obiekty wpisane są do rejestru zabytków <i>A-407/85</i> cały cmentarz <i>407 z 15.08.1985</i>									
20. STARODRZEW		Ilość	Ø pnia w cm	Stan zdrowotny					27. Wnioski w zakresie prac: - porządkowych uporządkowanie zieleni, prześwietlenie krzewów, - remontowych skoszenie trawy. - konserwatorskich
lipa		nie							
kasztanowiec		nie							
jesion		nie							
tuja (żywotnik)		nie							
świerk		6	30-70	dobry					
21. Czy na terenie cmentarza znajdują się zarejestrowane pomniki przyrody ew. aleje nie									
22. Ogółem stan zachowania zieleni na cmentarzu Porośnięty trawą. Wokół gęste krzewy - samosiewy i młode drzewa liściaste.									
29. Inne uwagi służb konserwatorskich								30. Wypełnił: dr Z. Borowska mgr H. Lisińska Data: X, 1995	

NIEDZICA ZAMEK

cmentarz rodzinny Salamonów

PLAN 1:300

0 3 6 m.

1-grobowce
2-pomnik
nagrobny
ś-świerk
M-modrzew

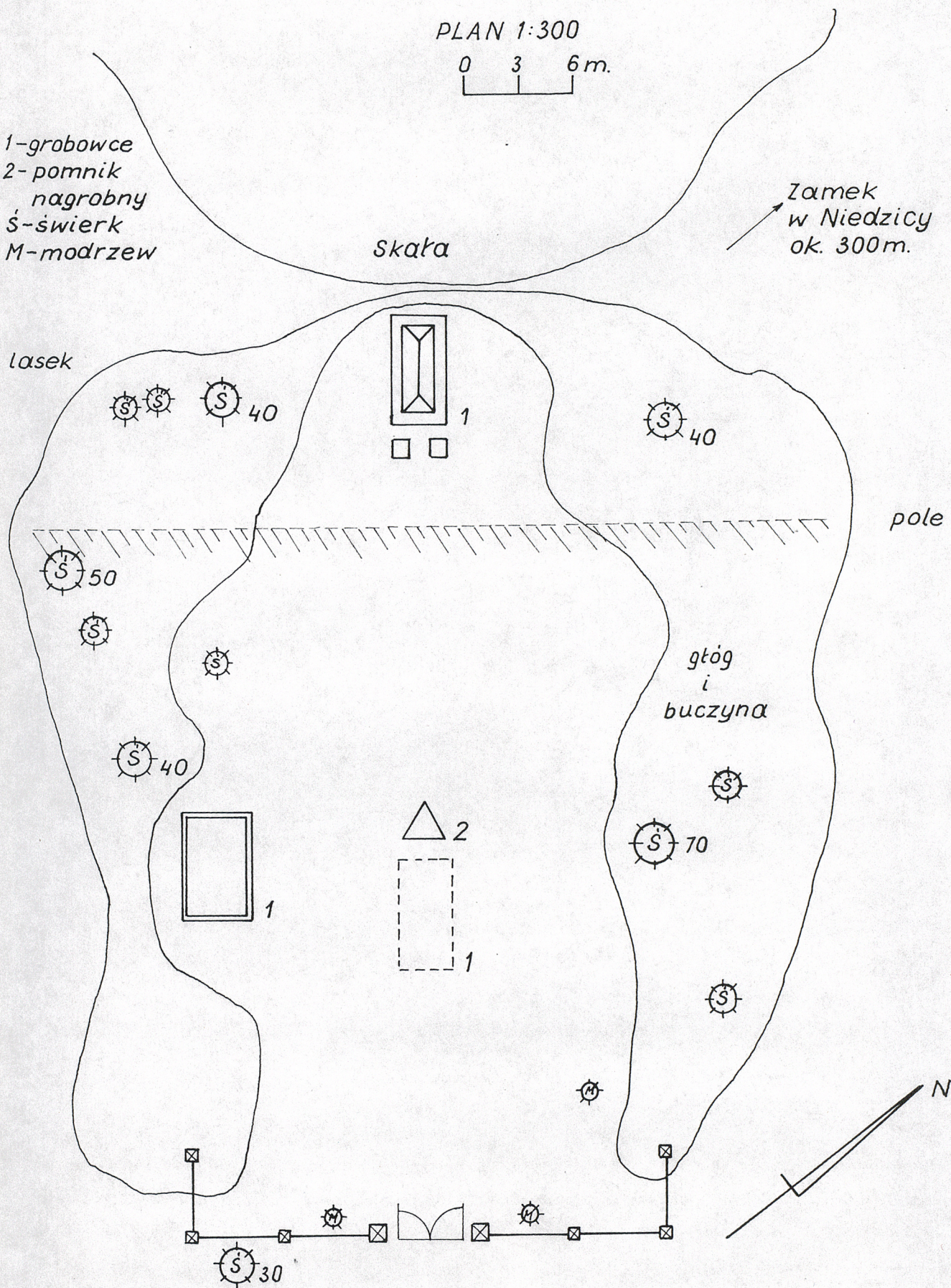
skala

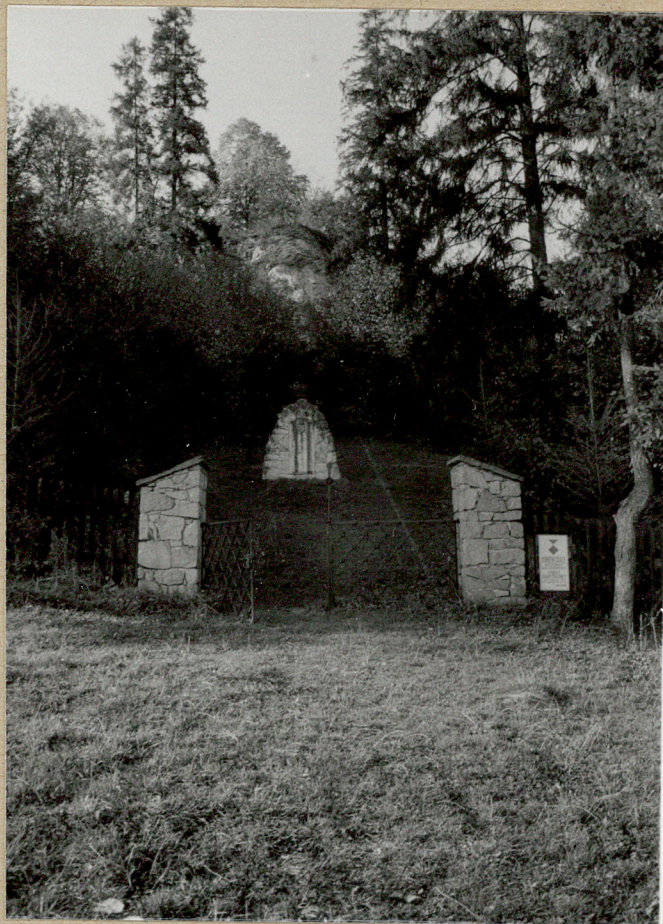
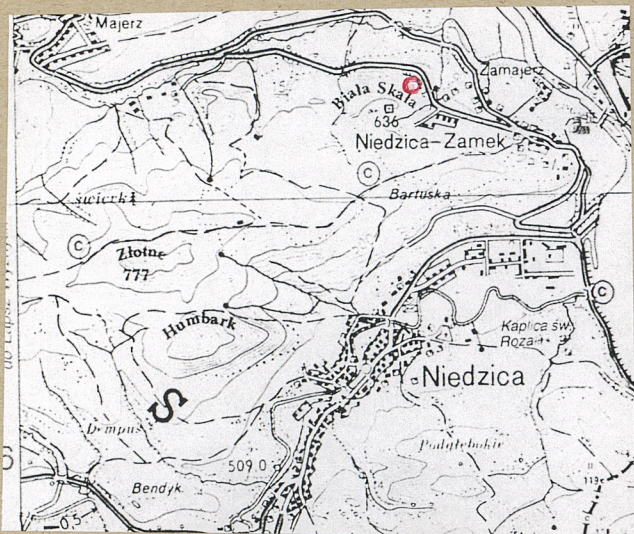
Zamek
w Niedzicy
ok. 300m.

lasek

pole

głóg
i
buczyna



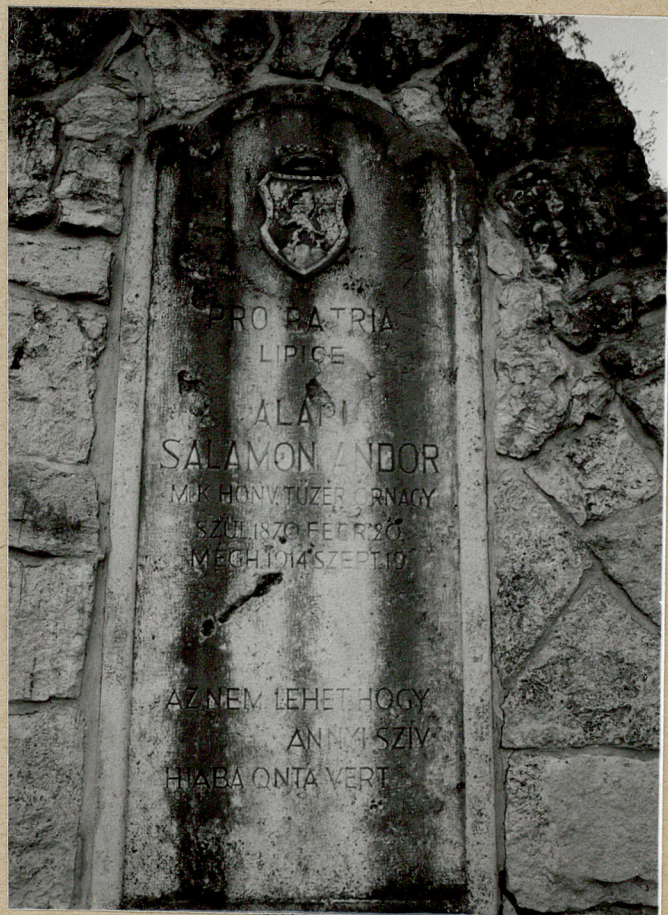


1. WIDOK OGÓLNY



2.

2-3. ALAPI SALAMON ANDOR, 1914



3



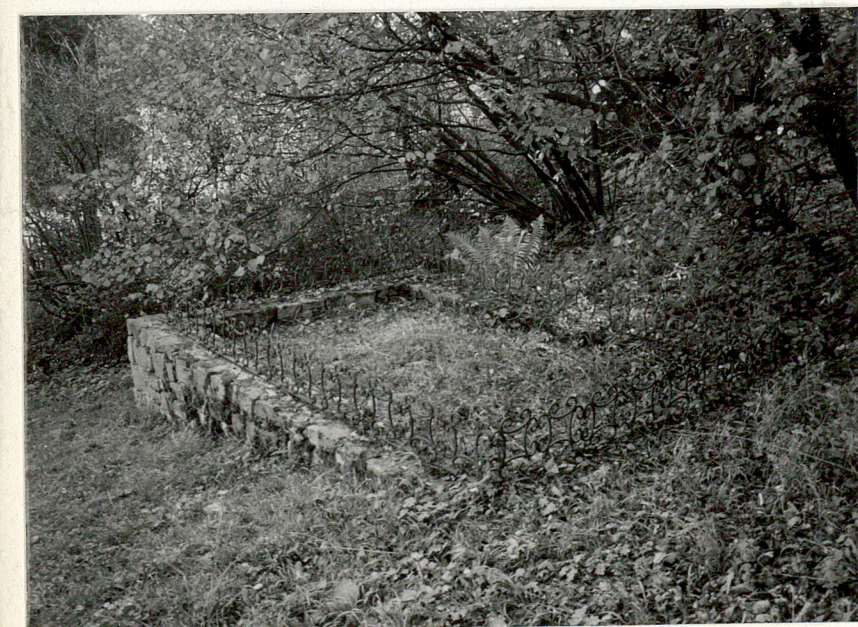
4. ALAPI SALAMON GEZA, 1920



5. ALAPI SALAMON JSTVAN, 1974



6. ALAPI SALAMON GEZA' ME' / GROF /



7.



8.

7-8. GROBOWIEC
ALAPI SALAMON GEZA
JDOSE.BB, ZM. 1919 W
BUDAPESZCIE. ZWŁOKI
PRZEWIEZIONE DO
NIEDZICY W 1936.