

Województwo
NOWOSĄDECKIE

Małopolskie

KARTA CMENTARZA

Nr

N 8866

A

1. Miejscowość

Z B Y S Z Y C E

2. Gmina

Gródek nad Dunajcem.

pow. NOWOSĄDECKI

3. Adres cmentarza

Zbyszyce, pn. kraniec wsi.

4. Poprzednie nazwy miejscowości

Zbyszyce

5. (Nie) czynny
ew. podstawa zamknięcia

nieczynny

6. Nazwa cmentarza (ew. nazwa dawna)

Miejsce pocmentarne, /cmentarz wojenny nr 354 i parafialny/.

7. Cmentarz
dawny

tak

Cmentarz
nowy (po 1945 r.)

-

8. Data założenia

kon. XIX w.

9. Przynależność wyznaniowa:

obecna —

dawna —

10. Powierzchnia w ha:

ogólna —

0.56

wolna —

B

13. Najstarszy istniejący nagrobek
(data)

nie ma

14. Istniejąca dokumentacja cmentarza
i miejsce jej przechowywania

nie ma

Plan aktualny

W Karcie Cmentarza
w skali 1:

Plan dawny

nie ma

Inne materiały archiwalne

nie ma

15. Groby o znaczeniu historycznym
lub osób szczególnie zasłużonych
nie ma

11. Położenie cmentarza

Położony w pn.-zach. krańcu wsi ok. 150 m. od kościoła, na lekkim wzniesieniu. Od zach. część cmentarza zalana przez Zalew Rożnowski; od pd.-wsch. przylega do plebanii, od pn.- droga wiejska.

12. Uwagi Ter. Org. Adm. Państwowej

16. Bibliografia

17. Uwagi użytkownika

C 18. ELEMENTY CMENTARZA		I L O Ś Ć					23. Charakter rozplanowania cmentarza W części widocznej nad wodą na rzucie kwadratu. Domniemywać należy iż taka sama powierzchnia znajduje się pod wodą.	
Czy istnieją		Do XVIII w.	1 poł. XIX w.	2 poł. XIX w.	1 poł. XX w. (do 1945 r.)	2 poł. XX w.		
Mur ogrodzeniowy		nie					24. Czytelność układu cmentarza: - całość nieczytelny - kwater nieczytelny - nagrobków i mogił nieczytelny	
Brama I-yl		nie						
Kościół		nie						
Kaplica I-el		nie						
Nagrobki:	wolnostojące	nie						
	przyścienne	nie						
	płyty	nie						
Mogiły		nie					25. Ogólny stan zachowania cmentarza (nagrobków i drzewostanu) nie istnieje	
Inne elementy		nie						
19. Które obiekty wpisane są do rejestru zabytków								
20. STARODRZEW		Ilość	Ø pnia w cm	Stan zdrowotny				26. Istniejące zagrożenia nie istnieją
lipa		nie						
kasztanowiec		nie						
jesion		1	80	dobry				
tuja (żywotnik)		nie						
								27. Wnioski w zakresie prac: - porządkowych nie ma - remontowych nie ma - konserwatorskich nie ma
21. Czy na terenie cmentarza znajdują się zarejestrowane pomniki przyrody ew. aleje nie								28. Wnioski w zakresie niezbędnej dokumentacji: - poszczególnych nagrobków nie - ewidencji całości cmentarza nie - studium historycznego nie - ewentualnie dokum. projektowej nie
22. Ogółem stan zachowania zieleni na cmentarzu Pole + woda.								
29. Inne uwagi służb konserwatorskich								
30. Wypełnił: dr Z. Borowska mgr H. Lisińska Data: X, 1995								

ZBYSZYCE

cmentarz wojenny nr 354

PLAN 1: 750

0 7,5 15 m.

J-jesion

N

ok. 150 m.
kościół

szosa do Nowego Sącza

Plebania

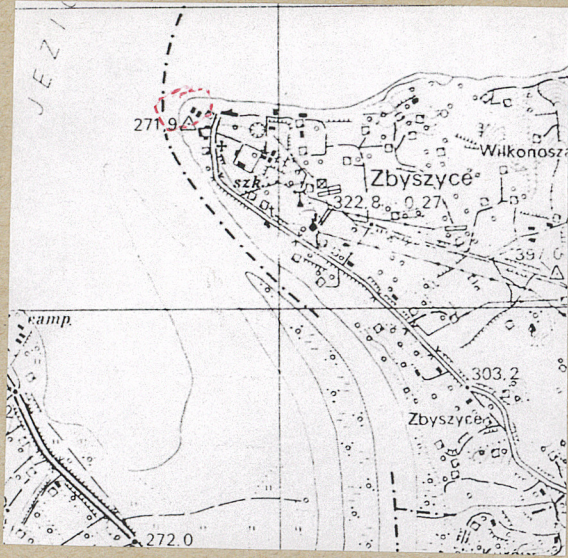
pole

obecnie
śmietnik

Tęgoborze

zalana część
cmentarza

Z A L E W R O Ź N O W S K I

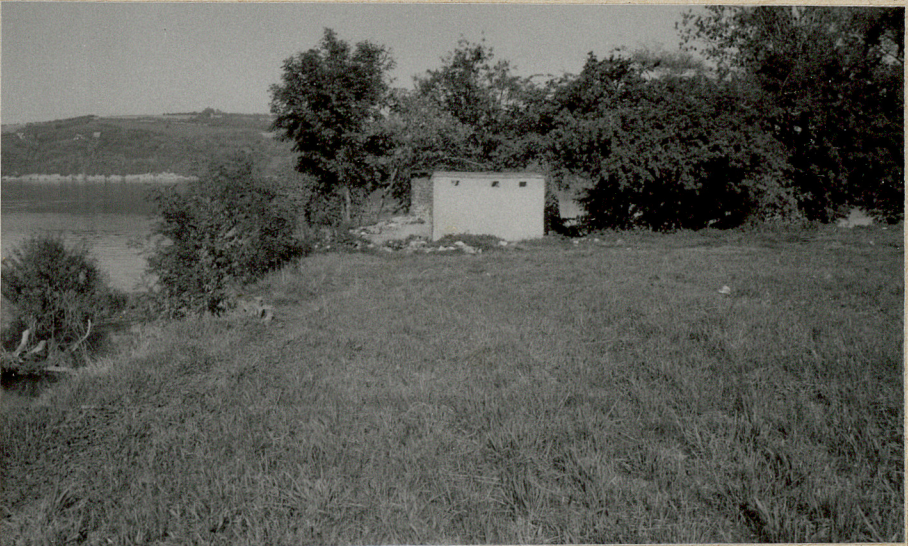


1.

Północna granica



2. STRONA POŁUDNIOWA



3. NAROŻNIK PÓŁNOCNO-ZACHODNI



4. STRONA WSCHODNIA