

Województwo **Małopolskie**
TARNOWSKIE

KARTA CMENTARZA

Nr

8132

Z

A	1. Miejscowość ŁAKTA DOLNA	6. Nazwa cmentarza (ew. nazwa dawna) cmentarz wojenny z I wojny światowej nr 307	B	13. Najstarszy istniejący nagrobek (data) 1914	15. Groby o znaczeniu historycznym lub osób szczególnie zasłużonych Cmentarz żołnierzy pruskich Wg Brocha 56 żołnierzy niemieckich W wykazie MGK 101 nazwisk żołnierzy austr. i rosyjskich Na obelisku spoczywa tablica: HIER RUHT/MIT 15 COMP. KAMERADEN/DER KR.FRW. GEFR. D. 12 COMP. I.I.R. 219/ HEINZ HAASSTERT/ KAND.D.HÖH.LEHRAMTS AUS HAGEN/WESTFALEN/ 3.XII. 1890- 10 XII 1914/ ER STARB FÜR SEIN VATERLAND
	2. Gmina <i>Trzciana</i> <i>ŻEGOCINA</i> <i>pow. BOCHEŃSKI</i>	7. Cmentarz dawny <input checked="" type="checkbox"/> tak Cmentarz nowy (po 1945 r.) <input checked="" type="checkbox"/> nie		14. Istniejąca dokumentacja cmentarza i miejsce jej przechowywania O.Duda "Cmentarze wojenne 1914-1918". Mpis w BBiDZ w Nowym Sączu Plan aktualny j.w. Plan dawny j.w. Inne materiały archiwalne -	
	3. Adres cmentarza Wzgórza Madejówka na wys. 330m, ok. 1 km od szosy do Trzciany	8. Data założenia 1916			
	4. Poprzednie nazwy miejscowości Łakta Dolna	9. Przynależność wyznaniowa: obecna - dawna -			
	5. (Nie) czynny ew. podstawa zamknięcia nieczynny	10. Powierzchnia w ha: ogólna - 0,012 wolna -			
	11. Położenie cmentarza Położony na wzgórzu ponad Łaktą Dolną, otoczony polami. Dojście drogą polną od szosy pomiędzy zabudowaniami i polami ornymi. Odległość od szosy do Trzciany ok. 1 km. Oddalony ok. 40 m. na pd. od cmentarza nr 306			16. Bibliografia R. Broch, H. Hauptmann. Die Westgalizischen Helden-gräber aus den Jahren des Weltkrieges 1914-1915. Wien 1918	
	12. Uwagi Ter. Org. Adm. Państwowej -			17. Uwagi użytkownika <i>Cmentarz obecnie po remowacji.</i> <i>Ur. Gm.</i> <i>tel: 0-14 (613-61-41)</i> <i>1999</i>	

C 18. ELEMENTY CMENTARZA		Czy istnieją	I L O Ś Ć					23. Charakter rozplanowania cmentarza Na pla- nie prostokąta wydłużonego w kierunku wsch.- zach z obeliskiem -krzyżem kam. w linii muru pn. na osi. Nagrobki rzędowo w str. pn.	
			Do XVIII w.	1 poł. XIX w.	2 poł. XIX w.	1 poł. XX w. (do 1945 r.)	2 poł. XX w.		
Mur ogrodzeniowy		tak	słupy	kam. bez połączeń - brak					24. Czytelność układu cmentarza: - całość nieczytelna - kwater nieczytelna - nagrobków i mogił nieczytelna
Brama I-yl		tak				1			
Kościół		nie							
Kaplica I-el		nie						25. Ogólny stan zachowania cmentarza (nagrobków i drzewostanu) Istnieją 4 nagrobki beton. z tablicami. Mogiły zatarte. Ogro- dzenie i brama zniszczone	
Nagrobki:	wolnostojące	tak				4			
	przyścienne	nie							
	płyty	nie							
Mogiły		tak	ślady zatarte					26. Istniejące zagrożenia Postępujące zniszczenie	
Inne elementy									
19. Które obiekty wpisane są do rejestru zabytków <i>cmentarz nr. rej. A-376/94</i>									
20. STARODRZEW		Ilość	Ø pnia w cm	Stan zdrowotny					27. Wnioski w zakresie prac: - porządkowych Rekonstrukcja cmentarza - remontowych - konserwatorskich
lipa		-		starodrzew nie występuje					
kasztanowiec		-							
jesion		-							
tuja (żywotnik)		-							
21. Czy na terenie cmentarza znajdują się zarejestrowane pomniki przyrody ew. aleje		nie							28. Wnioski w zakresie niezbędnej dokumentacji: - poszczególnych nagrobków - - ewidencji całości cmentarza tak - studium historycznego - - ewentualnie dokum. projektowej tak
22. Ogółem stan zachowania zieleni na cmentarzu Cmentarz porośnięty krzewami malin.									
29. Inne uwagi służb konserwatorskich									
30. Wypełnił: H. Lisinska H. Sołtysik Data: IV, 1990									

ŁĄKTA DOLNA cm. wojenny Nr 307

cm. wojenny
Nr 306

ok. 40m

pole

pole

droga polna

szosa ok. 1 km

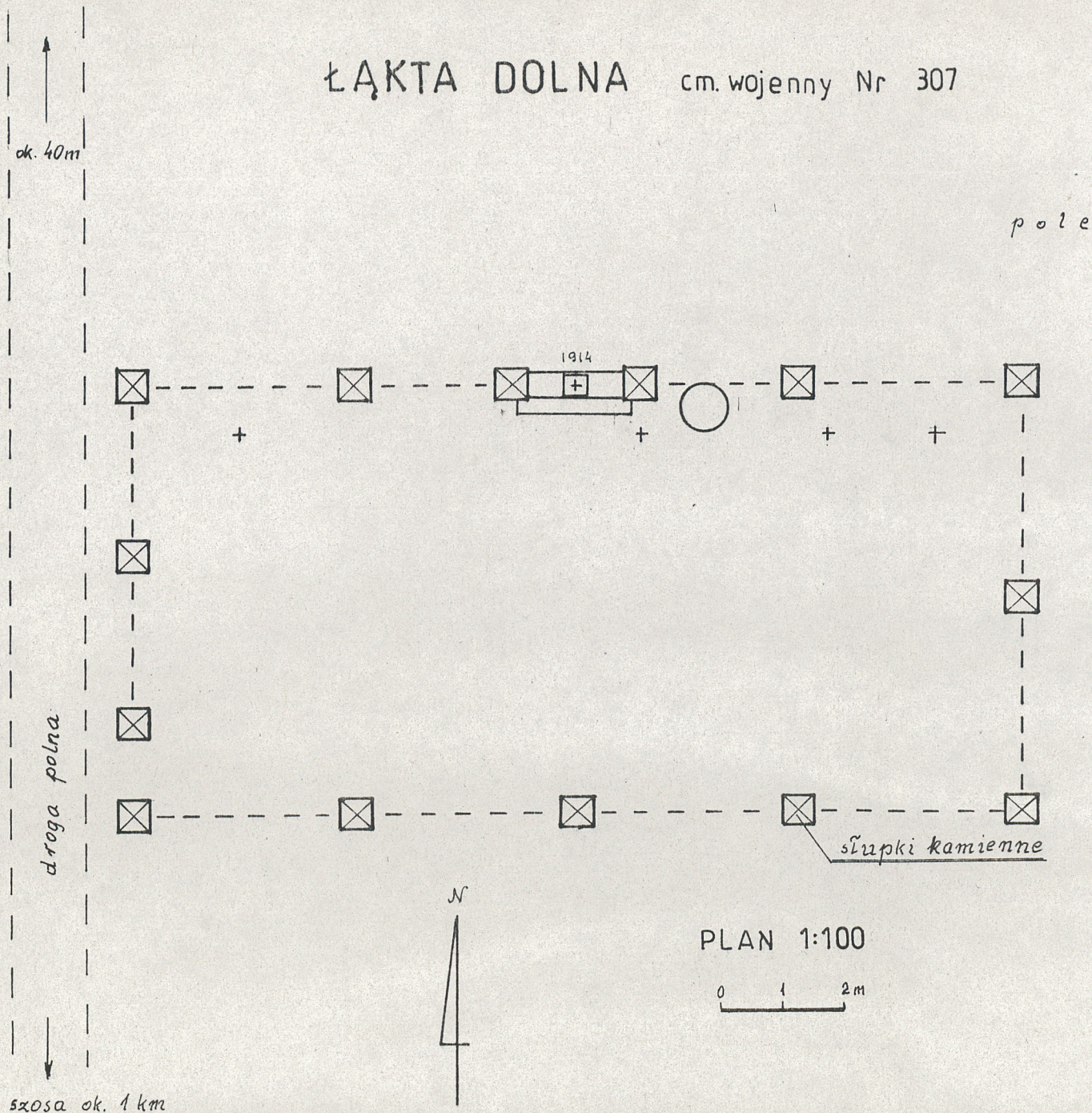
1914

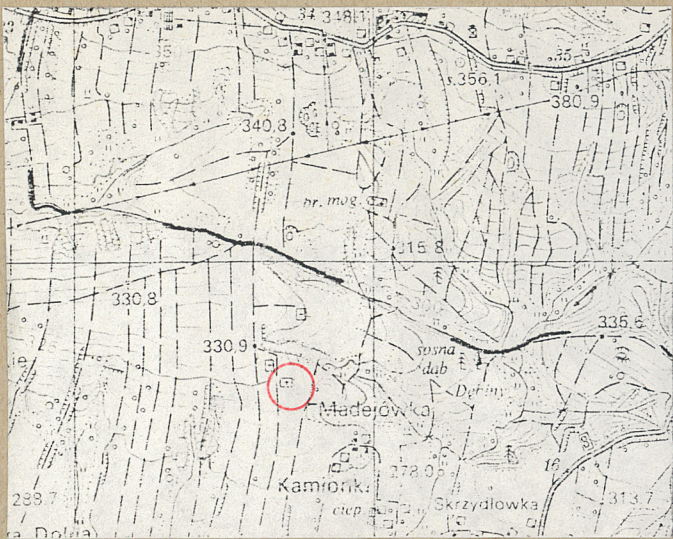
słupki kamienne



PLAN 1:100

0 1 2 m





5.



6.

CMENTARZ WOJENNY

