

Województwo **Łódzkie**  
PIOTRKOWSKIE

# KARTA CMENTARZA

NR

7717



<b>A</b> 1. Miejscowość PIOTRKÓW TRYBUNALSKI	6. Nazwa cmentarza (ew. nazwa dawna) Cmentarz Żydowski dawna: okopisko, kirkut	<b>B</b> 13. Najstarszy istniejący nagrobek (data) 1795 r.	15. Groby o znaczeniu historycznym lub osób szczególnie zasłużonych
2. Gmina pow. PIOTRKOWSKI	7. Cmentarz dawny <input checked="" type="checkbox"/> Cmentarz nowy (po 1945 r.) <input type="checkbox"/>	14. Istniejąca dokumentacja cmentarza i miejsce jej przechowywania ewidencja nagrobków-PSOZ Piotrków Tryb.	
3. Adres cmentarza ul. Spacerowa 95	8. Data założenia 1792 r. -obecna część pld., poszerzany od ok. 1867r. do ok. 1930 z sukcesywnym wytyczaniem kwater	Plan aktualny	
4. Poprzednie nazwy miejscowości	9. Przynależność wyznaniowa: obecna - mojżeszowa dawna - mojżeszowa	Plan dawny - na planach miasta Piotrkowa z 1911 i 1925 r.w: Archiwum Państwowe w Piotrkowie Tryb., 26 kart, sygn. 44	
5. <del>Plan</del> czynny ew. podstawa zamknięcia	10. Powierzchnia w ha: ogólna - <input type="text" value="2,2"/> wolna - <input type="text" value="1"/>	Inne materiały archiwalne	
11. Położenie cmentarza - w półn. części miasta, w odległości 3,5 km od centrum, teren płaski, od pld. i wsch. pola uprawne. od zach. szosa rakowska, od pñn. droga wiejska i niska zabudowa		16. Bibliografia M. Feikind, Dzieje Żydów w Piotrkowie i okolicy od czasów najdawniejszych do obecnych, Piotrków Tryb., 1930. K. Głowacki, Urbanistyka Piotrkowa Trybunalskiego, Piotrków-Kielce, 1984.	
12. Uwagi Ter. Org. Adm. Państwowej w planie zagospodarowania przestrzennego - utrzymanie cmentarza		17. Uwagi użytkownika	

Nr rej 408 z dn 27.12.1989



C 18. ELEMENTY CMENTARZA		Czy istnieją	I L O Ś Ć				
			Do XVIII w.	1 poł. XIX w.	2 poł. XIX w.	1 poł. XX w. (do 1945 r.)	2 poł. XX w.
Mur ogrodzeniowy		tak			1		
Brama I-yl		tak			1		
Kościół		nie					
Kaplica I-el - ohel		tak			1	2	
Nagrobki:	wolnostojące	tak				6	14
	przyścienne	nie					
	płyty	tak	6	74	118	420	21
Mogiły		nie					
Inne elementy - dom grabarza		tak				1	
19. Które obiekty wpisane są do rejestru zabytków Cmentarz wraz z ogrodzeniem - Kl.IV-5347/50/1989, Nr 408 /89							
20.	STARODRZEW	Ilość	Ø pnia w cm	Stan zdrowotny			
	lipa			dobry			
	kasztanowiec			dobry			
	jesion						
	tuja (żywotnik)						
	brzoza			dobry			
	jodła			dobry			
	dąb			dobry			
21. Czy na terenie cmentarza znajdują się zarejestrowane pomniki przyrody ew. aleje nie							
22. Ogólny stan zachowania zieleni na cmentarzu dobry, zachowany układ zadrzewienia wokół muru i alei głównej, zieleni nie jest pielęgnowana							
23. Charakter rozplanowania cmentarza - na planie nieregularnego, wydłużonego prostokąta, z aleją główną na osi wschód-zachód, część połd. z podziałem na kwatery							
24. Czytelność układu cmentarza: - całość - przejrzysty - kwater, - przejrzysty - nagrobków i mogił -we fragmentach, zarośnięcie roślinnością							
25. Ogólny stan zachowania cmentarza (nagrobków i drzewostanu) macewy częściowo zniszczone, zatarte napisy i reliefy, płyty zapadnięte i połamane w ok.15%, drzewostan w stanie dobrym							
26. Istniejące zagrożenia - samosiewy rozsadzają nagrobki							
27. Wnioski w zakresie prac: - porządkowych - sukcesywne karczowanie samosiewów - remontowych - ustawienie leżących macew - konserwatorskich							
28. Wnioski w zakresie niezbędnej dokumentacji: - poszczególnych nagrobków - ewidencji całości cmentarza - studium historycznego. - ewentualnie dokum. projektowej							
29. Inne uwagi służb konserwatorskich							30. Wypełnił: 1992 Data: J. Orzyński



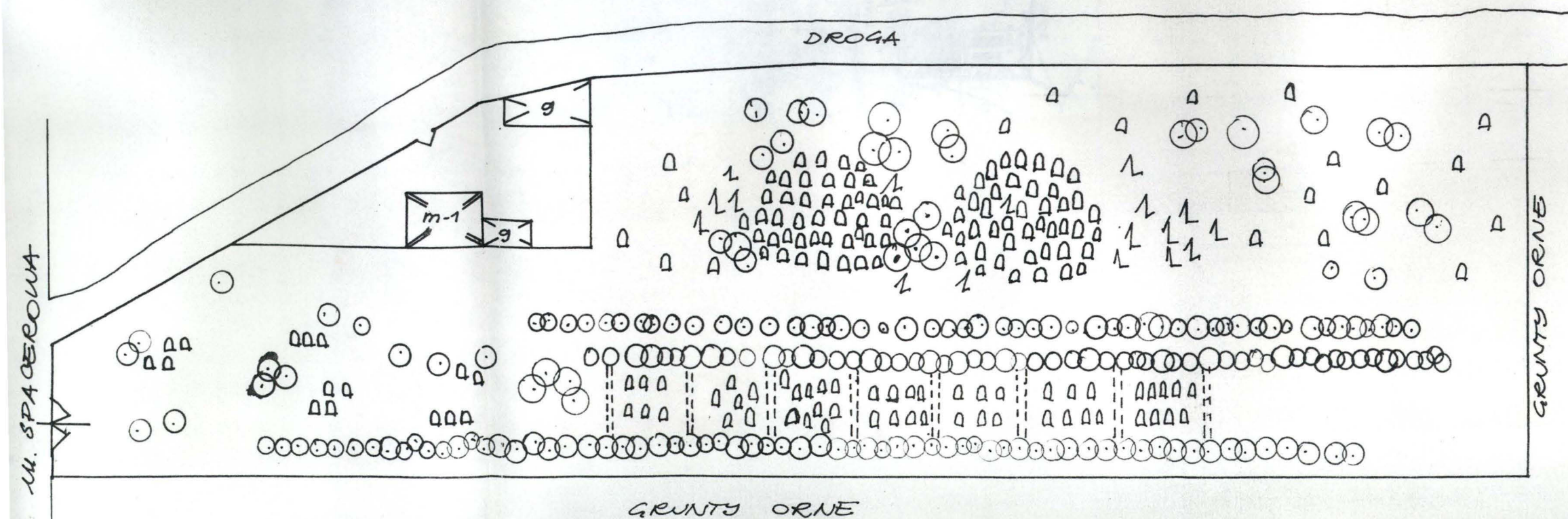






PLAN CMENTARZA ŻYDOWSKIEGO  
W PIOTRKOWIE TRYBUNALSKIM  
UL. SPACEROWA NR 93

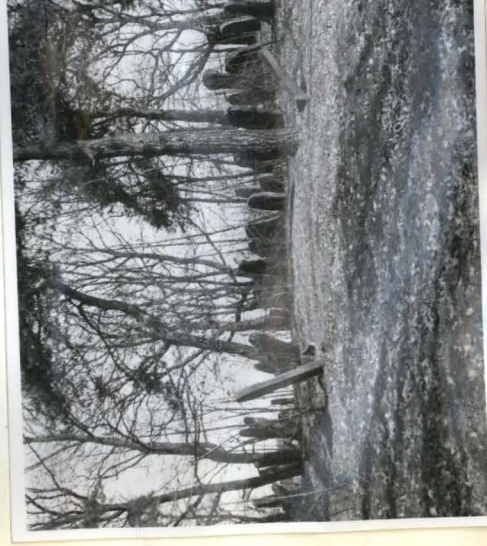
SKALA 1/1000



brama i mur ogrodzeniowy



samosiew rozsadzający nagrobki



fragment najstarszej części cmen





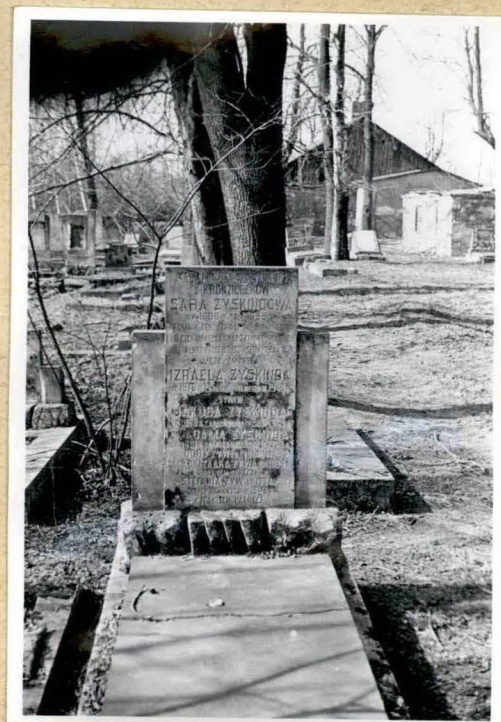
kwatery zbiorowe ofiar terroru 1939-45



kwatery zbiorowe ofiar terroru 1939-45



kwatery zbiorowe ofiar terroru 1939-45







brama i mur ogrodzeniowy



aleja główna



samosiew rozsadzający nagrobki



fragment najstarszej części cmentarza

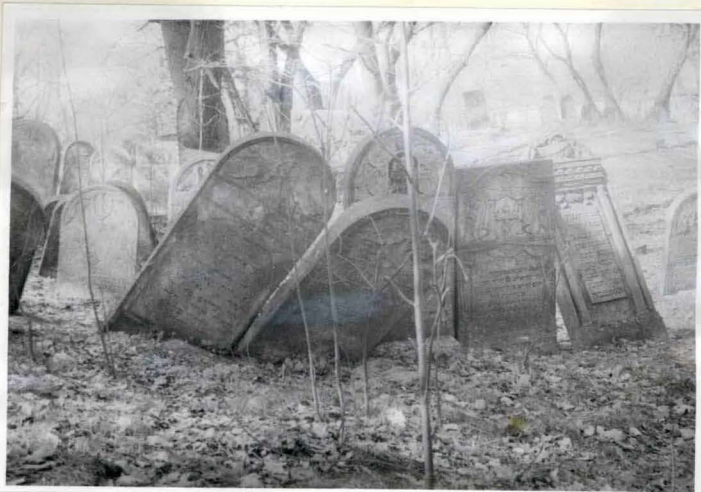


szpaler kasztanowców przy płd. murze





macewy z XVIII/XIX w.  
na pierwszym planie z lewej  
Jcchaka Abrahama s. Zejw Wolfa oraz  
Łachy c. Natana Natina zm. zm. ok. 1795r.



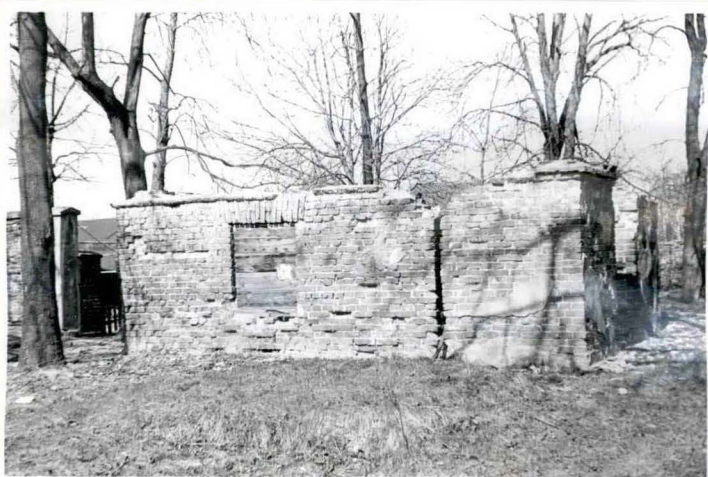
macewy z XVIII/XIX w.  
pierwsza z prawej Fajgi  
c. Szmula Zajnwila Segel zm. 1795r.



macewy z XVIII/XIX w.  
na pierwszym planie  
Zejw Wolfa s. Szmula zm. 1798r.



macewy z XVIII/XIX w.  
na pierwszym planie z lewej  
Hindy c. Jow Jeego zm. 1800r.



ohel



ohel