

Nr

A

B

C

D

E

F

G

H

I

J

K

L

M

N

O

P

R

S

T

U

V

W

X

Y

Z

ŁÓDZKIE

4025

1. Obiekt zabytkowy

4025/3

stodola z naczółkami

Przebudowa 1975

2. Miejscowość

gm. Stawno

PRYMUSOWA WOLA

3. Wiek

XIX

4. Styl

5. Kubatura m³

5.400.-

6. Powierzchnia w m²

1000.-

a) zabytkowa:

b) użytkowa:

20. Przynależność administracyjna

a) województwo

Kielce

b) powiat

Opoczno

c) gmina

Stawno

7. Materiał budowlany

przed zniszczeniem

po odbudowie

11. Ilość budynków

1

14. Grunty należące do zabytku:

ha

12. Ilość kondygnacji

1

a) ogrody stylowe

13. Użytkowanie wnętrza według ilości:

b) sady i grunty uprawne

a) izb. mieszkalnych

c) lasy

b) innych pomieszczeń

1

d) wody

c) piwnic

e) inne

21. Stacja

Nazwa stacji

Odległość od stacji w km

a) kolejowa

Opoczno

9 km

b) autobusowa

na myścu

22. Właściciel i jego adres

Spółdzielnia Produkcyjna
Prymusowa Wola

23. Użytkownik i jego adres

— " — " —

24. Inwestor i jego adres

8. Wyposażenie architektoniczne

ściany murowano-drewniane
i dach 2^o spad. naczółko-
wy

15. Przeznaczenie pierwotne budynku

stodola

16. Użytkowanie w latach ubiegłych

— " —

17. Użytkowanie obecne

— " —

18. Nadaje się do użycia na

— " —

9. Autorzy i data budowy i przebudowy

Wzmianka w XIX w.

19. Data, rodzaj i stopień zniszczeń i odbudowy

Data

O P I S

Zniszczenia
%dbu-
dowa
%

VIII. 1939 r.

XI. 1939 r.

XII. 1945 r.

1959

stan b. dobry. Innow. po remowcie;
etermit stanowiłby element estetyczny.

0

25. Rejestr zabytku Nr

781-A

rok 30.05.72 miejsce przechowywania

26. Nazwa księgi hipotecznej

27. Nr hipo-
teczny

28. Akta

29. Fotografie

30. Inwentaryzacja pomiarowa

10. Udostępnienie

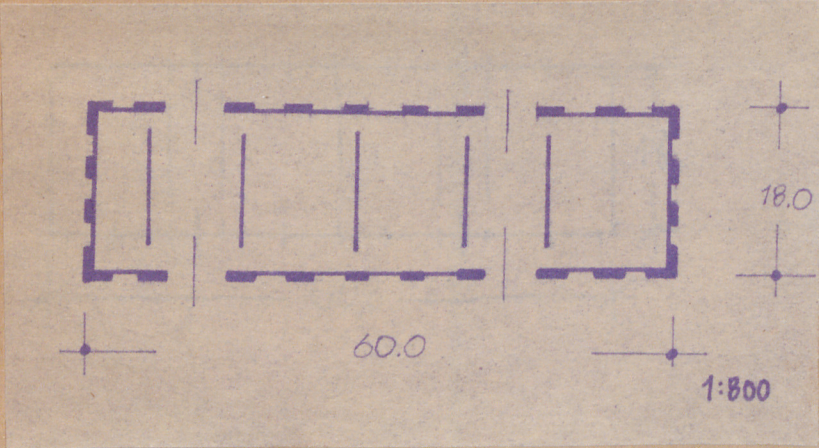
ograniczone

5.9.69

STAN DOBRY.

Z Y X W V U T S R P O N M L K J I H G F E D C B A Nr

31. Szkic sytuacyjny, plan schematyczny, uwagi opisowe, fotografia



1=800



Bud. o konstr. ścian murowano-drewnianej, ratalo-
żony na planie wydłużonego prostokąta, nakryty dachem
2- spadowym z naciótkami. Nowe pokrycie eternitem
na dawnej więźbie dachowej.

32. Przebieg prac konserwatorskich



prac	Koszt tys. zł

33. Koszty
w tys. zł

Przewidywane

Rzeczywiste

34. Inspekcje

35. Uwagi różne

36. Wypełnił dnia

8/2 1959

37. Sprawdził dnia

1.10. 1959