

Nr

A

B

C

D

E

F

G

H

I

J

K

L

M

N

O

P

R

S

T

U

V

W

X

Y

Z

ŁÓDZKIE

354

1. Obiekt zabytkowy

DOM, RYNEK NR 4

2. Miejscowość

PRZEDBÓRZ

miałe

3. Wiek
XVIII-XIX

4. Styl

5. Kubatura m³

920

6. Powierzchnia w m²

a) zabytkowa:

b) użytkowa:

142

20. Przynależność administracyjna

a) województwo

Kielce

b) powiat

Koskie RADOMSKO

c) gmina

MKN Przedbórz

7. Materiał
budowlanyPrzed znisz-
czeniemPo
odbudowie

11. Ilość budynków

1

14. Grunty należące do zabytku:

ha

a) ściany

kamień+cegła

12. Ilość kondygnacji

2

a) ogrody stylowe

b) sklepienia

kamień

13. Użytkowanie wnętrza
według ilości:

a) izb mieszkalnych

szereg

b) sady i grunty uprawne

c) lasy

d) wiązania
dachu

drewno

b) innych pomieszczeń

d) wody

e) krycie dachu

papa

c) piwnic

2

e) inne

21. Stacja

Nazwa stacji

Odległość
od stacji
w km

a) kolejowa

Goszkowice

28

b) autobusowa

w/m

22. Właściciel i jego adres

8. Wyposażenie architektoniczne

15. Przeznaczenie pierwotne budynku mieszkalne

16. Użytkowanie w latach ubiegłych

17. Użytkowanie obecne

mieszkalne

18. Nadaje się do użycia na

23. Użytkownik i jego adres

lokatorzy

24. Inwestor i jego adres

9. Autorzy i data budowy i przebudowy
Wzniesiony zapewne XVIII/
/XIX w. Przebudowany.
Obecnie częściowo zrujno-
wany.

19. Data, rodzaj i stopień zniszczeń i odbudowy

Data

O P I S

Znisz-
czenia
%Odbu-
dowa
%

VIII.1939 r.

XI.1939 r.

XII.1945 r.

1967

stan: zdewastowany, częściowo ruina

25. Rejestr zabytku Nr

rok..... miejsce przechowywania

26. Nazwa księgi hipotecznej

27. Nr hipo-
teczny

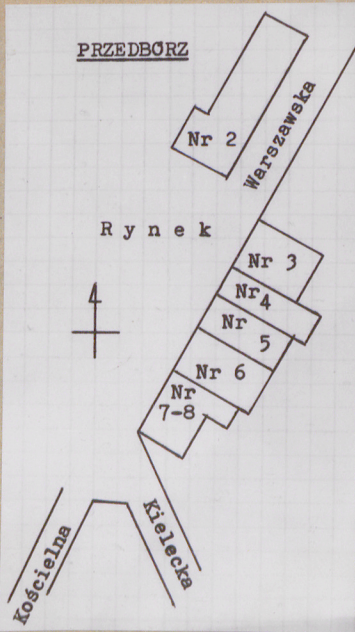
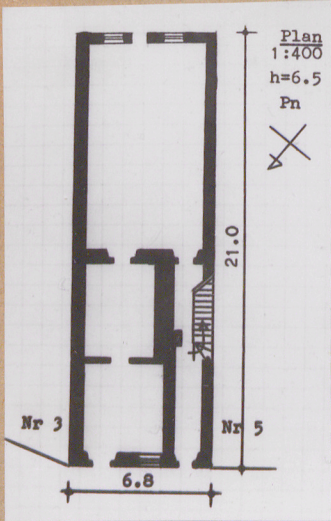
28. Akta

29. Fotografie

30. Inwentaryzacja pomiarowa

10. Udostępnienie
za zgodą użytkowników

31. Szkic sytuacyjny, plan schematyczny, uwagi opisowe, fotografia



Na planie wydłużonego prostokąta. Usytuowany w pn.-wsch. pierzei Rynku. Fasadę trzyosiową stanowi krótsza ściana. Wnętrze przebudowane. Dach dwuspadowy.

32. Przebieg prac konserwatorskich

Rok	Wyszczególnienie prac	Koszt tys. zł

33. Koszty
w tys. zł

Przewidywane

Rzeczywiste

34. Inspekcje



36. Wypełnił dnia V.70.
S. G. Subiew

37. Sprawdził dnia