

Nr

IV

A

B

C

D

E

F

G

H

I

J

K

L

M

N

O

P

R

S

T

U

V

W

X

Y

Z

LÓDZKIE

3531

1. Obiekt zabytkowy

DOM MIESZKALNY - UL. MICKIEWICZA 12 /Dawniej Żymirskiego12/

2. Miejscowość

PODDEBICE

144570

3. Wiek
pocz. XIX4. Styl
bezstylowy5. Kubatura m³

850

6. Powierzchnia w m²

a) zabytkowa: 180

b) użytkowa: 180

20. Przynależność administracyjna

a) województwo

Łódzkie

b) powiat

Poddebice

c) gmina

7. Materiał
budowlany

Przed zniszczeniem

Po odbudowie

11. Ilość budynków

1

14. Grunty należące do zabytku:

ha

a) ściany

drewno

12. Ilość kondygnacji

1

a) ogrody stylowe

b) sklepienia

cegłane

13. Użytkowanie wnętrza
według ilości:

b) sady i grunty uprawne

c) stropy

drewno

a) izb mieszkalnych

8

c) lasy

d) wiązania
dachu

drewno

b) innych pomieszczeń

1

d) wody

e) krycie dachu

papa

c) piwnic

e) inne

8. Wyposażenie architektoniczne
podwójny komin z sklepieniem
kolebkowym nad przejściową
sienią

15. Przeznaczenie pierwotne budynku

mieszkalne

16. Użytkowanie w latach ubiegłych

"

17. Użytkowanie obecne

"

18. Nadaje się do użycia na

9. Autorzy i data budowy i przebudowy
wzniesiony prawdopodobnie
na przełomie XVIII/XIXw

19. Data, rodzaj i stopień zniszczeń i odbudowy

Data

O P I S

Zniszczenia
%Odbudowa
%

VIII.1939 r.

XI.1939 r.

XII.1945 r.

IX.65

Stan dobry

10. Udostępnienie
trwałe

23. Użytkownik i jego adres

J.W.

24. Inwestor i jego adres

25. Rejestr zabytku Nr.....

rok..... miejsce przechowywania

26. Nazwa księgi hipotecznej

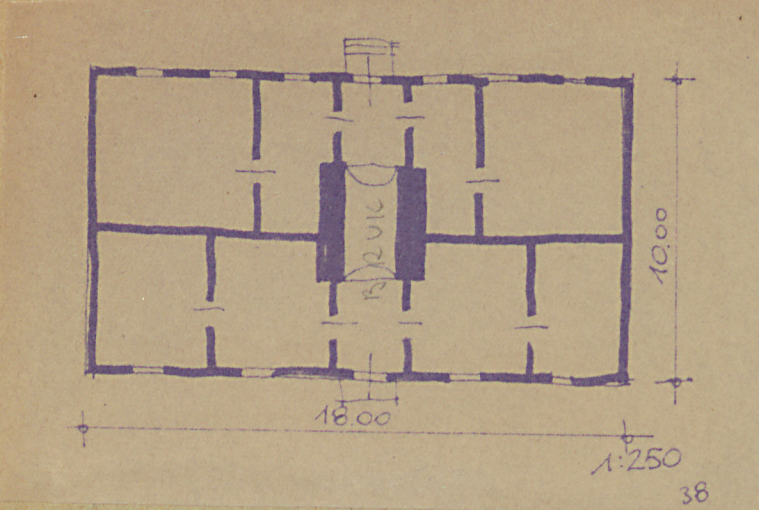
27. Nr hipoteczny

28. Akta

29. Fotografie

30. Inwentaryzacja pomiarowa

31. Szkic sytuacyjny, plan schematyczny, uwagi opisowe, fotografia



32. Przebieg prac konserwatorskich

Rok	Wyszczególnienie prac	K o s z t tys. zł

33. Koszty w tys. zł	Przewidywane	Rzeczywiste

34. Inspekcje

35. Uwagi różne

36. Wypełnił dnia
IX. 1965

37. Sprawdził dnia