

Nr

A

B

C

D

E

F

G

H

I

J

K

L

M

N

O

P

R

S

T

U

V

W

X

Y

Z

ŁÓDZKIE

3483

1. Obiekt zabytkowy

Dom ul. Wojska Polskiego nr. 2

2. Miejscowość

PIOTRKÓW TRYB.

3. Wiek XIX

4. Styl
berstyłowy5. Kubatura m³ 4.5366. Powierzchnia w m² 504

a) zabytkowa:

b) użytkowa:

20. Przynależność administracyjna

a) województwo łódzkie

b) powiat p. w.

c) gmina

7. Materiał
budowlanyPrzed znisz-
czeniemPo
odbudowie

11. Ilość budynków 1

14. Grunty należące do zabytku:

ha

21. Stacja

Nazwa stacji

Odległość
od stacji
w km

a) ściany

cegła

12. Ilość kondygnacji 2

a) ogrody stylowe

-

b) sklepienia

cegła

13. Użytkowanie wnętrza
według ilości:

b) sady i grunty uprawne

c) stropy

drewno

a) izb mieszkalnych

c) lasy

d) wiązania
dachu

drewno

b) innych pomieszczeń
21

d) wody

e) krycie dachu dachówka papa

c) piwnic
podpiwnicowy

e) inne

22. Właściciel i jego adres

Szpital Miejski

8. Wyposażenie architektoniczne

15. Przeznaczenie pierwotne budynku szpital

23. Użytkownik i jego adres

16. Użytkowanie w latach ubiegłych

17. Użytkowanie obecne

szpital

24. Inwestor i jego adres

18. Nadaje się do użycia na

19. Data, rodzaj i stopień zniszczeń i odbudowy

25. Rejestr zabytku Nr

rok miejsce przechowywania

Data

O P I S

Znisz-
czenia
%Odbu-
dowa
%

VIII.1939 r.

XI.1939 r.

XII.1945 r.

X.1965

stan dobry

26. Nazwa księgi hipotecznej

27. Nr hipo-
teczny

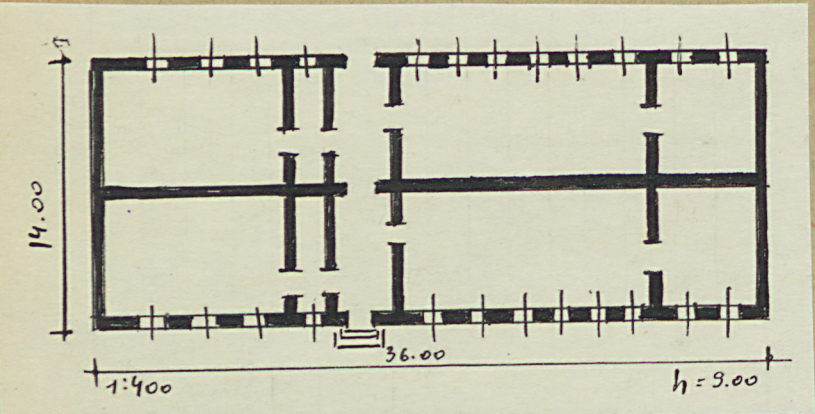
28. Akta

29. Fotografie

30. Inwentaryzacja pomiarowa

10. Udostępnienie

31. Szkic sytuacyjny, plan schematyczny, uwagi opisowe, fotografia



murawy na planie wydzielonego
przestworu dwustronnego.

32. Przebieg prac konserwatorskich

Rok	Wyszczególnienie prac	K o s z t tys. zł

33. Koszty w tys. zł	Przewidywane	Rzeczywiste

34. Inspekcje

35. Uwagi różne

36. Wypełnił dnia 15.X.1965
Mieczysław Praceła

37. Sprawdził dnia