

Nr

12

A

B

C

D

E

F

G

H

I

J

K

L

M

N

O

P

R

S

T

U

V

W

X

Y

Z

ŁÓDZKIE

Łódzkie 4062

1. Obiekt zabytkowy

40613

DOM POFOŁWARCZNY NR. 8

Rozbr.

2. Miejscowość

BRATOSZEWICE

qm. STRYKÓW

3. Wiek XIX

4. Styl  
ARCH. DREWN.

5. Kubatura m³

395

6. Powierzchnia w m²

a) zabytkowa: 114 b) użytkowa: 114

7. Materiał  
budowlany

Przed zniszczeniem Po odbudowie

11. Ilość budynków

1

14. Grunty należące do zabytku:

ha

a) ściany

drewn.

12. Ilość kondygnacji

1

a) ogrody stylowe

b) sklepienia

13. Użytkowanie wnętrza  
według ilości:

b) sady i grunty uprawne

c) stropy

drewn.

a) izb mieszkalnych 5

c) lasy

d) wiązania  
dachu

drewn.

b) innych pomieszczeń 7

d) wody

e) krycie dachu

słoma

c) piwnic

e) inne

8. Wyposażenie architektoniczne

15. Przeznaczenie pierwotne budynku

mieszkalne

16. Użytkowanie w latach ubiegłych

"

17. Użytkowanie obecne

"

18. Nadaje się do użycia na

"

9. Autorzy i data budowy i przebudowy

19. Data, rodzaj i stopień zniszczeń i odbudowy

zbud. poł. XIXw.

Data

O P I S

Zniszczenia  
%Odbu-  
dowa  
%

VIII.1939 r.

XI.1939 r.

XII.1945 r.

1959

Stan dobry

IX.65

Stan dobry

20. Przynależność administracyjna

a) województwo

b) powiat

c) gmina

ŁÓDZKIE

BRZEZIŃSKI

BRATOSZEWICE

21. Stacja

Nazwa stacji

Odległość  
od stacji  
w km

a) kolejowa

w/m

b) autobusowa

w/m

22. Właściciel i jego adres

P.G.R. Bratoszewice

23. Użytkownik i jego adres

Pracownicy P.G.R.

24. Inwestor i jego adres

25. Rejestr zabytku Nr 651-I-41

rok 1956 miejsce przechowywania

26. Nazwa księgi hipotecznej

27. Nr hipo-  
teczny

28. Akta

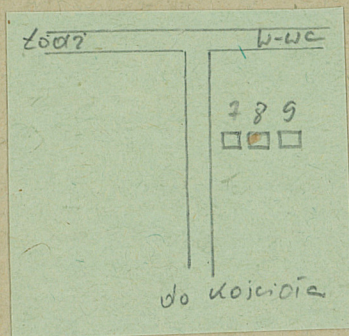
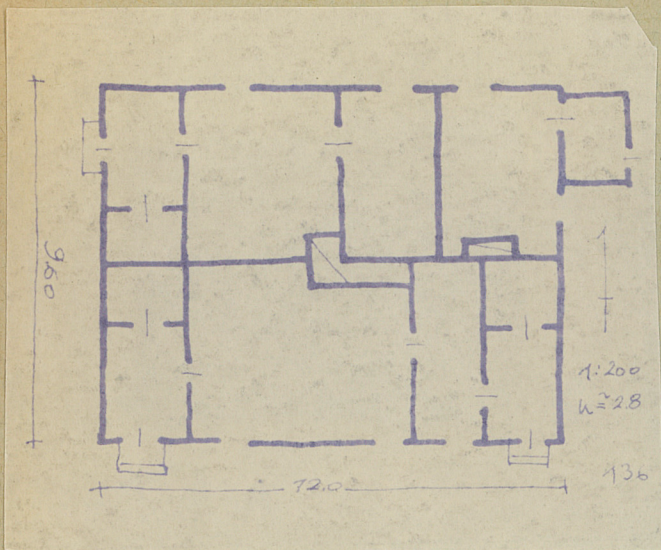
29. Fotografie

30. Inwentaryzacja pomiarowa



Z Y X W V U T S R P O N M L K J I H G F E D C B A Nr

31. Szkic sytuacyjny, plan schematyczny, uwagi opisowe, fotografia



Drewniany, konstrukcji szkieletowej na murze prostokąta zbliżonym do kwadratu. Dach 4-spadowy kryty strzechą, 4 rodzinny.

32. Przebieg prac konserwatorskich

Rok	Wyszczególnienie prac	K o s z t tys. zł
<div>   </div>		

fat. J. Popławski VIII 1959r.

33. Koszty w tys. zł	Przewidywane	Rzeczywiste

34. Inspekcje

UWAGA!

Karta projektu

Mgr inż. arch. DONAT PUTKOWSKI

IX.1965

35. Uwagi różne

36. Wypełnił dnia VIII.59

(-) J. Popławski

37. Sprawdził dnia 6. XI. 1959

St. Kowalski, zabyt.

(-) Jędr. M. Jędrzejko