

1. Obiekt zabytkowy

KOŚCIÓŁ PARAF. P.W.ŚW. WOJCIECHA

3. Wiek
XII, XV, XVI

4. Styl
ROMANSK.-GOTYC

5. Kubatura m³ 2.600

6. Powierzchnia w m² 650
a) zabytkowa: b) użytkowa:

7. Materiał budowlany
Przed zniszczeniem Po odbudowie

11. Ilość budynków 1

14. Grunty należące do zabytku: ha

a) ściany KAMIEŃ
CEGLA
b) sklepienia CEGLA
c) stropy DREWNO
d) wiązania dachu DREWNO
e) krycie dachu BLACHA

12. Ilość kondygnacji 1
13. Użytkowanie wnętrza według ilości:
a) izb mieszkalnych
b) innych pomieszczeń 4
c) piwnic

a) ogrody stylowe
b) sady i grunty uprawne
c) lasy
d) wody
e) inne

8. Wyposażenie architektoniczne
W PŁEN. ŚCIANIE PORTAL I DWA OKNA ROMANSK. W ŚCIANIE KAPLICY OKNO RENESANS.

15. Przeznaczenie pierwotne budynku SAKRALNE
16. Użytkowanie w latach ubiegłych
17. Użytkowanie obecne
18. Nadaje się do użycia na

9. Autorzy i data budowy i przebudowy
NIEZNANY
zbud. pocz. XII w.; 1420 i 1540 r. przebud.
1594 r. Kaplica; XVII w. i 1803 r. przebud.

19. Data, rodzaj i stopień zniszczeń i odbudowy			
Data	O P I S	Zniszczenia %	Odbudowa %
VIII.1939 r.			
XI.1939 r.			
XII.1945 r.			
1958-62	REMONT I REKONSTRUKCJA		

10. Udostępnienie
TAK

2. Miejscowość gm. WIELUN
RUDA

20. Przynależność administracyjna
a) województwo ŁÓDZKIE
b) powiat WIELUN
c) gmina RUDA

21. Stacja	Nazwa stacji	Odległość od stacji w km
a) kolejowa	WIELUN	4
b) autobusowa	Loco	

22. Właściciel i jego adres
PARAFIA RZYM.-KATOL.-RUDA

23. Użytkownik i jego adres
J.W.

24. Inwestor i jego adres

25. Rejestr zabytku Nr 953
rok 30 XII 1967 miejsce przechowywania

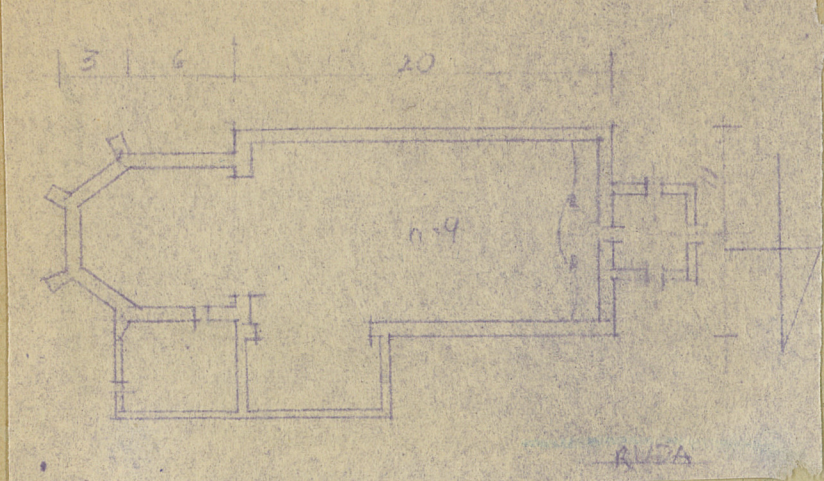
26. Nazwa księgi hipotecznej 27. Nr hipoteczny

28. Akta

29. Fotografie

30. Inwentaryzacja pomiarowa

31. Szkic sytuacyjny, plan schematyczny, uwagi opisowe, fotografia



32. Przebieg prac konserwatorskich

Rok	Wyszczególnienie prac	K o s z t tys. zł
1958-62	Wymiana stropu, odstanicie ceglek ramiennych z wian. nowy	280

Inspekcje



ORIENTOWANY. ZELEMENTAMI GOTYCK.
I RENESANS. NAWA ROM. Z XII W. NA
RZUCIE PROSTOKĄTA. PREZBITERIUM
WĘZSZE I NIŻSZE ZAMKN. WIELOBOCZ-
NIE OSZKARPOWANE PRZY NIM ZAK-
RYSTIA. PRZY NAWIE OD PÓŁNOCY
RENEZANS. KAPLICA. DACHY DWUSPA-
DOWE, NA ZAKRYSTIĄ PULPITOWY.

35. Uwagi różne

KATAL. ZABYTK. T. II 376.

mgr Zdzisław Giełkowski

36. Wypełnił dnia

37. Sprawdził dnia