

Nr

A

B

C

D

E

F

G

H

I

J

K

L

M

N

O

P

R

S

T

U

V

W

X

Y

Z

ŁÓDZKIE

1. Obiekt zabytkowy

dworek przy ul. Sieradzkiej 2.

nie kolumnowa

2. Miejscowość

Warta

4378

3. Wiek

XIX

4. Styl

5. Kubatura m³

660

6. Powierzchnia w m²

a) zabytkowa: 220 b) użytkowa: 220

20. Przynależność administracyjna

a) województwo

b) powiat

c) gmina

Łódzkie
Sieradzki
Warta

7. Materiał budowlany

przed zniszczeniem

po odbudowie

11. Ilość budynków

1

14. Grunty należące do zabytku:

ha

12. Ilość kondygnacji

1

a) ogrody stylowe

13. Użytkowanie wnętrza według ilości:

a) izb mieszkalnych

10

c) lasy

b) innych pomieszczeń

d) wody

c) piwnic

e) inne

21. Stacja

Nazwa stacji

Odległość od stacji w km

a) kolejowa

Dzielsdorf

b) autobusowa

loco

22. Właściciel i jego adres

23. Użytkownik i jego adres

24. Inwestor i jego adres

8. Wyposażenie architektoniczne

Dawek o 2 kolumnach z troj-
kolumnowym narym.

15. Przeznaczenie pierwotne budynku

miejscowe

16. Użytkowanie w latach ubiegłych

"

17. Użytkowanie obecne

"

18. Nadaje się do użycia na

"

9. Autorzy i data budowy i przebudowy

19. Data, rodzaj i stopień zniszczeń i odbudowy

Data

O P I S

Zniszczenia
%dbu-
dowa
%

VIII. 1939 r.

XI. 1939 r.

XII. 1945 r.

25. Rejestr zabytku Nr

863 18.12.1967

rok..... miejsce przechowywania

26. Nazwa księgi hipotecznej

27. Nr hipo-
teczny

28. Akta

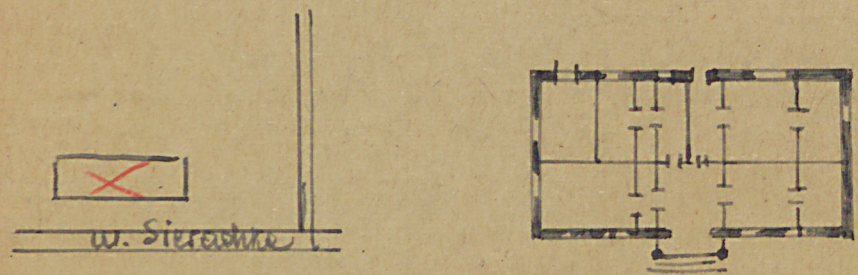
29. Fotografie

30. Inwentaryzacja pomiarowa

10. Udostępnienie

tak

31. Szkic sytuacyjny, plan schematyczny, uwagi opisowe, fotografia



Drewniany konstrukcji szbovej, obecnie obytukowany
Parterowy na planie prostokąta. Układ szkieletu dre-
wnianego, ciepłota zbudowany z sienią na przes-
mal. Dach czteropadony,

32. Przebieg prac konserwatorskich

Rok	Wyszczególnienie prac	Koszt tys. zł

33. Koszty w tys. zł	Przewidywane	Rzeczywiste

34. Inspekcje

36. Wypełnił dnia 10 paździ. 59
Hidenkiewicz

37. Sprawdził dnia 9.XI.1959
Starszy Konserwator Zabytków
[Signature]
(mgr Mieczysław Pracuta)

35. Uwagi różne