

Nr

A

B

C

D

E

F

G

H

I

J

K

L

M

N

O

P

R

S

T

U

V

W

X

Y

Z

1. Obiekt zabytkowy

spichlerz (przy Plebanii)

2. Miejscowość

Łódź

3. Wiek

XVIII

4. Styl budowy

drewniane

5. Kubatura m<sup>3</sup>

405

6. Powierzchnia w m<sup>2</sup>

a) zabytkowa: 162 b) użytkowa: 162

20. Przynależność administracyjna

a) województwo

Łódzkie

b) powiat

Łódzki

c) gmina

Łódź

7. Materiał budowlany

przed zniszczeniem

po odbudowie

a) ściany

drewno

b) sklepienia

drewno

c) stropy

drewno

d) więzania dachu

drewno

e) krycie dachu

gont

11. Ilość budynków

12. Ilość kondygnacji

13. Użytkowanie wnętrza według ilości:

a) izb mieszkalnych

b) innych pomieszczeń

c) piwnic

14. Grunty należące do zabytku:

ha

a) ogrody stylowe

b) sady i grunty uprawne

c) lasy

d) wody

e) inne

21. Stacja

Nazwa stacji

Odległość od stacji w km

a) kolejowa

b) autobusowa

Łódź

-

22. Właściciel i jego adres

Parafia r.-kat.

23. Użytkownik i jego adres

Parafia r.-kat.

24. Inwestor i jego adres

8. Wyposażenie architektoniczne

15. Przeznaczenie pierwotne budynku

gospodarcze

16. Użytkowanie w latach ubiegłych

17. Użytkowanie obecne

18. Nadaje się do użycia na

9. Autorzy i data budowy i przebudowy

19. Data, rodzaj i stopień zniszczeń i odbudowy

Data

O P I S

Zniszczenia %

dbudowa %

VIII. 1939 r.

XI. 1939 r.

XII. 1945 r.

10. Udostępnienie

tak

25. Rejestr zabytku Nr 961-XIII-78

rok 1957 miejsce przechowywania

26. Nazwa księgi hipotecznej

27. Nr hipoteczny

28. Akta

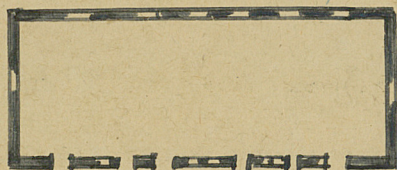
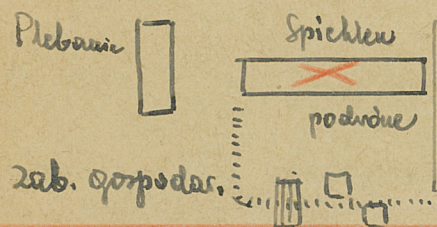
29. Fotografie F. 70

30. Inwentaryzacja pomiarowa



Z Y X W V U T S R P O N M L K J I H G F E D C B A Nr

31. Szkic sytuacyjny, plan schematyczny, uwagi opisowe, fotografia



Budynek drewniany, parterowy, konstrukcji słupowej, obudowany ze planu bardzo wydłużonego prostokąta. Dach kryty gontem, wierzchołkowy, z falistką od frontu nakrytą półkoliste.

32. Przebieg prac konserwatorskich

Rok	Wyszczególnienie prac	Koszt tys. zł

33. Koszty  
w tys. zł

Przewidywane

Rzeczywiste

34. Inspekcje


35. Uwagi różne

36. Wypełnił dnia 10 paźd. 19

*Handkiewicz*

37. Sprawdził dnia 9.XI.1953

Starszy Konserwator Zabytków

*liom*

(mgr Mieczysław Prącis)