

Nr

A

B

C

D

E

F

G

H

I

J

K

L

M

N

O

P

R

S

T

U

V

W

X

Y

Z

1. Obiekt zabytkowy

Pałac - oficyna pīd. zach.

2. Miejscowość

ZŁOCZEW
MIASTO

3. Wiek XVIII

4. Styl
berstyłowa5. Kubatura m³ 7156. Powierzchnia w m² 286

a) zabytkowa:

b) użytkowa:

20. Przynależność administracyjna

a) województwo

Łódzkie

b) powiat

Sieradz

c) gmina

m. Złoczew

7. Materiał budowlany

Przed zniszczeniem

Po odbudowie

11. Ilość budynków 1

14. Grunty należące do zabytku:

ha

a) ściany

cegła

12. Ilość kondygnacji 1

a) ogrody stylowe

0,5

b) sklepienia

13. Użytkowanie wnętrza według ilości:

b) sady i grunty uprawne

c) stropy

drewno

a) izb mieszkalnych

10

c) lasy

d) wiązania dachu

drewno

b) innych pomieszczeń

2

d) wody

e) krycie dachu

dachówka

c) piwnic

—

e) inne

21. Stacja

Nazwa stacji

Odległość od stacji w km

a) kolejowa

—

b) autobusowa

loco

22. Właściciel i jego adres

M. Z. B. M.

8. Wyposażenie architektoniczne

15. Przeznaczenie pierwotne budynku mieszkalne

16. Użytkowanie w latach ubiegłych

17. Użytkowanie obecne

mieszkalne

18. Nadaje się do użycia na

19. Data, rodzaj i stopień zniszczeń i odbudowy

Data

O P I S

Zniszczenia %

Odbudowa %

VIII.1939 r.

XI.1939 r.

XII.1945 r.

X.1965

stan dobry

25. Rejestr zabytku Nr 107/883

rok 28.XII.1967

miejsce przechowywania

26. Nazwa księgi hipotecznej

27. Nr hipoteczny

28. Akta

29. Fotografie

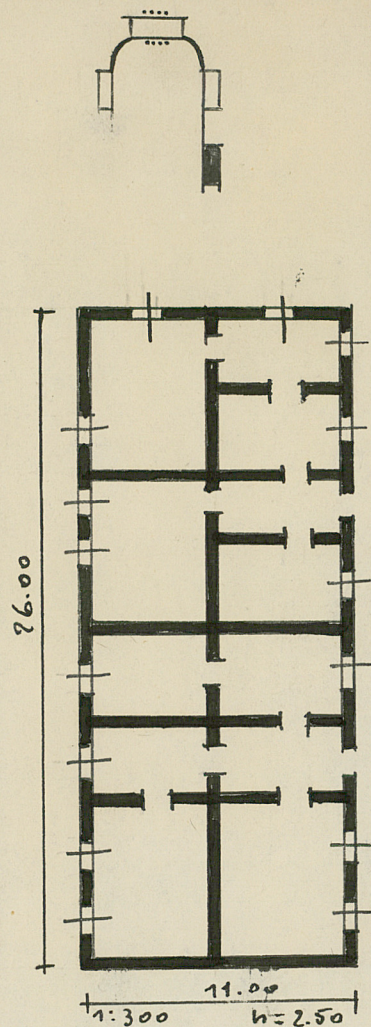
30. Inwentaryzacja pomiarowa

10. Udostępnienie

9. Autorzy i data budowy i przebudowy

zbud. w końcu XVIII w.,
przebudowane

31. Szkic sytuacyjny, plan schematyczny, uwagi



32. Przebieg prac konserwatorskich

Rok	Wyszczególnienie prac	K o s z t tys. zł

33. Koszty
w tys. zł

Przewidywane

Rzeczywiste

34. Inspekcje

35. Uwagi różne

36. Wypełnił dnia 30.X.196r
Mieczysław Praczyński

37. Sprawdził dnia

murowany na planie
prostokąta, dwustronny,
dachu czterospadowy
niebudowany.