

Nr



A

B

C

D

E

F

G

H

I

J

K

L

M

N

O

P

R

S

T

U

V

W

X

Y

Z

Łódź

1. Obiekt zabytkowy

Kamienica mieszczańska - ul. Więckowskiego 6

2. Miejscowość

Łódź

3. Wiek

XIX w.

4. Styl

Klasyc.

5. Kubatura m³

3380

6. Powierzchnia w m²

a) zabytkowa: 476

b) użytkowa: 476

20. Przynależność administracyjna

Łódzkie

7. Materiał budowlany

Przed zniszczeniem

Po odbudowie

11. Ilość budynków

1

14. Grunty należące do zabytku:

ha

a) województwo

b) powiat

c) gmina

a) ściany

cegła

b) sklepienia

c) stropy

drewn.

d) wiązania dachu

drewn.

e) krycie dachu

papa

12. Ilość kondygnacji

2

13. Użytkowanie wnętrza według ilości:

a) izb mieszkalnych

b) innych pomieszczeń

c) piwnic

a) ogrody stylowe

b) sady i grunty uprawne

c) lasy

d) wody

e) inne

21. Stacja

Nazwa stacji

Odległość od stacji w km

a) kolejowa

Łódź

b) autobusowa

"

22. Właściciel i jego adres

MZBM

8. Wyposażenie architektoniczne

15. Przeznaczenie pierwotne budynku

mieszkalne

16. Użytkowanie w latach ubiegłych

"

17. Użytkowanie obecne

"

18. Nadaje się do użycia na

"

9. Autorzy i data budowy i/ przebudowy

2 pot. XIX w.

19. Data, rodzaj i stopień zniszczeń i odbudowy

Data

O P I S

Zniszczenia %

Odbudowa %

VIII.1939 r.

XI.1939 r.

XII.1945 r.

25. Rejestr zabytku Nr

rok miejsce przechowywania

26. Nazwa księgi hipotecznej

27. Nr hipoteczny

28. Akta

29. Fotografie

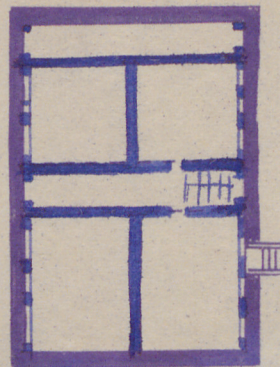
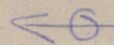
30. Inwentaryzacja pomiarowa

10. Udostępnienie

jest

Z Y X W V U T S R P O N M L K J I H G F E D C B A Nr

31. Szkic sytuacyjny, plan schematyczny, uwagi opisowe, fotografia



1:500

Na planie czworoboku. 2 kondygn. 2 trakt. Sosiowy, podpi-
niczony, dach 2 spadowy. Na osi centr. łosiowy lekki
ryzalit w nim wejście do klatki schod. zamkn. prosto
obramowane pilastrami, nad wejściem balkon. W lewym
skrzydle brama zamknięta łukiem odcinkowym. Okna kon-
dygn. 2 giej proste obramowane pilastrami o kapitelach
korynckich, zwieńczone tympanonami o łuku odcinkowym.
Dom wieńczy gzyms wsparty na konsolach, nad ryzali-
tem tympanon półkolisty.

32. Przebieg prac konserwatorskich

Rok	Wyszczególnienie prac	K o s z t tys. zł

33. Koszty
w tys. zł

Przewidywane

Rzeczywiste

34. Inspekcje

35. Uwagi różne

Konserwator Zabyków

36. Wypełnił dnia

15. X. 63

Mgr Tadeusz Byczko

37. Sprawdził dnia