

KARTA EWIDENCYJNA OBIEKTU NIERUCHOMEGO
NIEWPISANEGO DO REJESTRU ZABYTKÓW

Nazwa

PLEBANIA W ZESPOLE KOŚCIOŁA PARAFIALNEGO P.W. ŚW.
MIŁOŁAJA

500/4

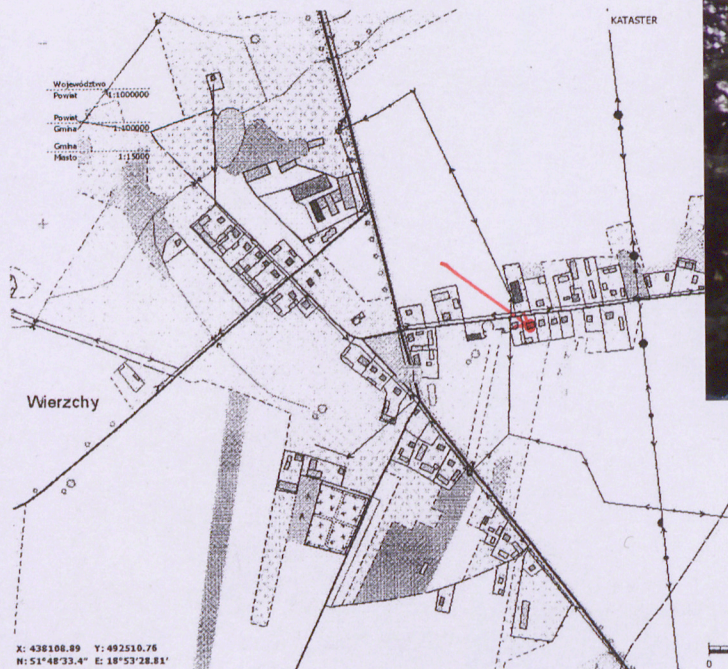
2. Czas powstania

pocz. XX w.

3. Miejscowość

WIERZCHY

9. Materiały graficzne



4. Adres (ulica, nr posesji)

Wierzchy nr (dz.
geodez.166/1)
99-232 Zadzim5. Przynależność
administracyjnaWojewództwo: łódzkie
Powiat: poddębicki
Gmina: Zadzim

6. Współrzędne geograficzne

N: 51°48'50.94"
E: 18°53'37.26"

7. Użytkowanie obecne

mieszkalne

8. Stan zachowania

4

10. Istniejące zagrożenia, najpilniejsze postulaty konserwatorskie

Zagrożenia: niewłaściwie prowadzone prace remontowe skutkujące zmianą utrwalonego tradycją wyglądu budynku a tym samym utrata jego wartości zabytkowych.

Postulaty konserwatorskie:

- przywrócić historyczny kształt dachu oraz formę stolarki okiennej;
- zachować i poddać konserwacji zachowaną historyczną stolarkę drzwiową;
- remonty prowadzić w uzgodnieniu z WKZ.

11. Adnotacje o inspekcjach, informacje o zmianach (daty, imiona i nazwiska wypełniających)

12. Opracowanie karty ewidencyjnej (autor, data i podpis)

mgr inż. arch. Agnieszka Balcerzak
Sieradz, listopad 2012 r.